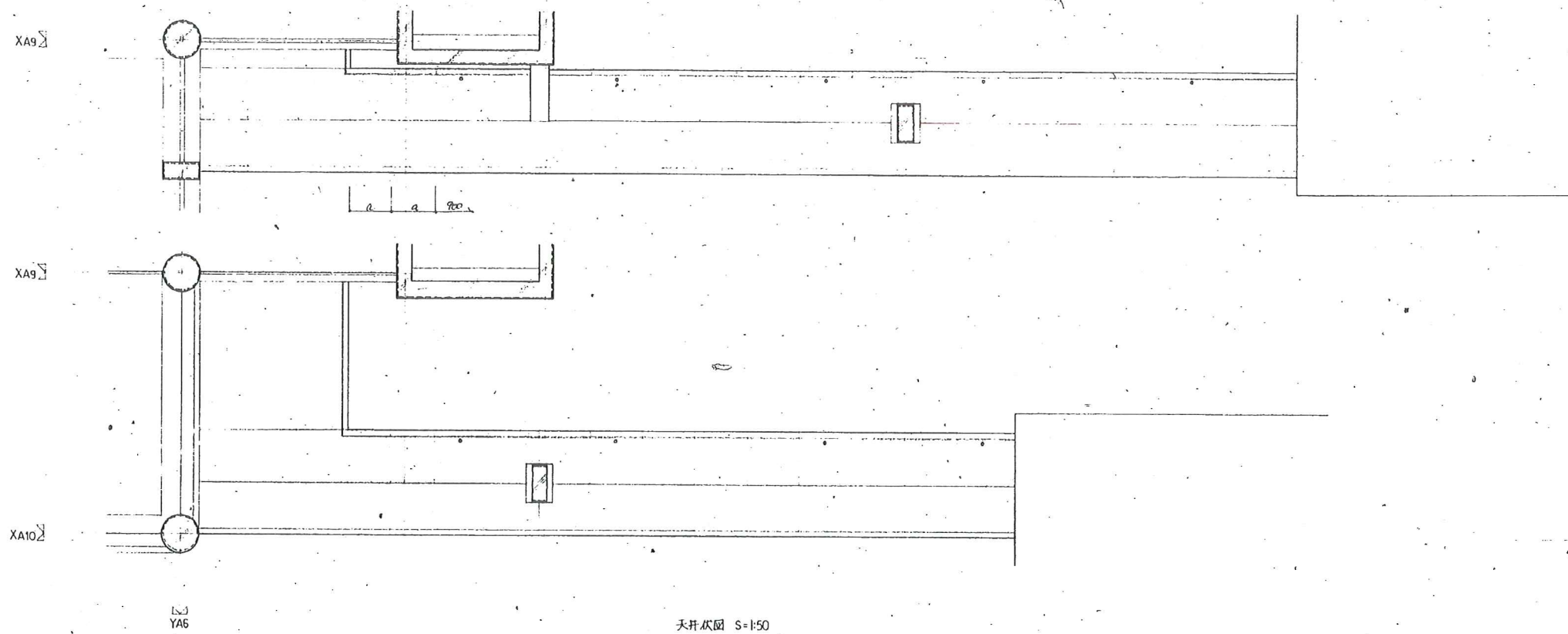
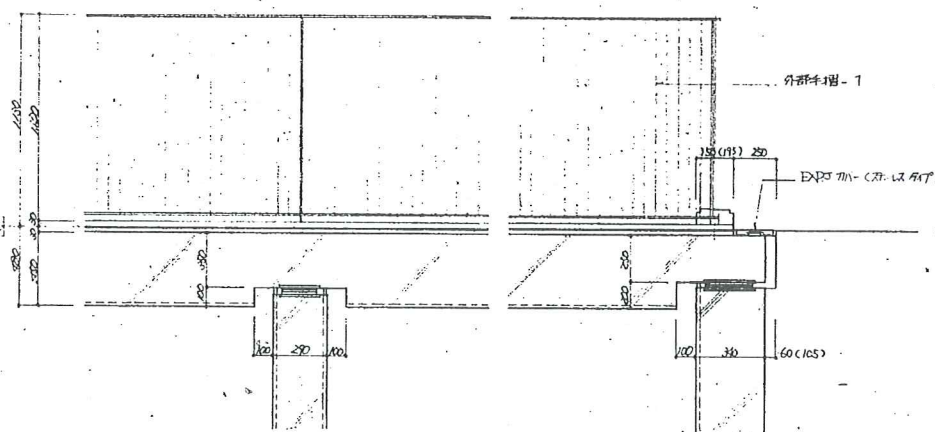


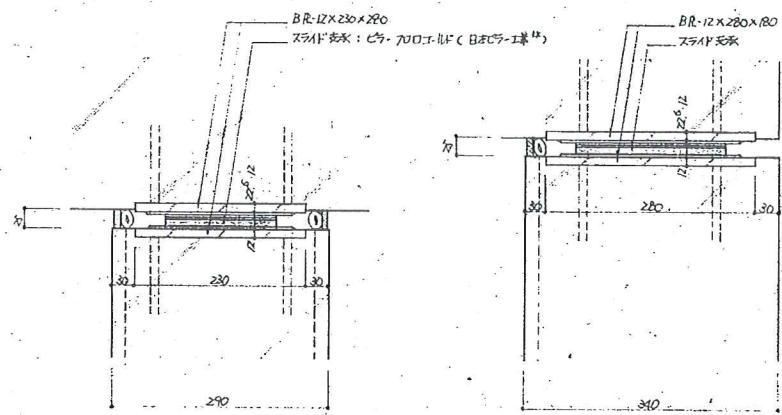
A-A' 断面図 S=1:50



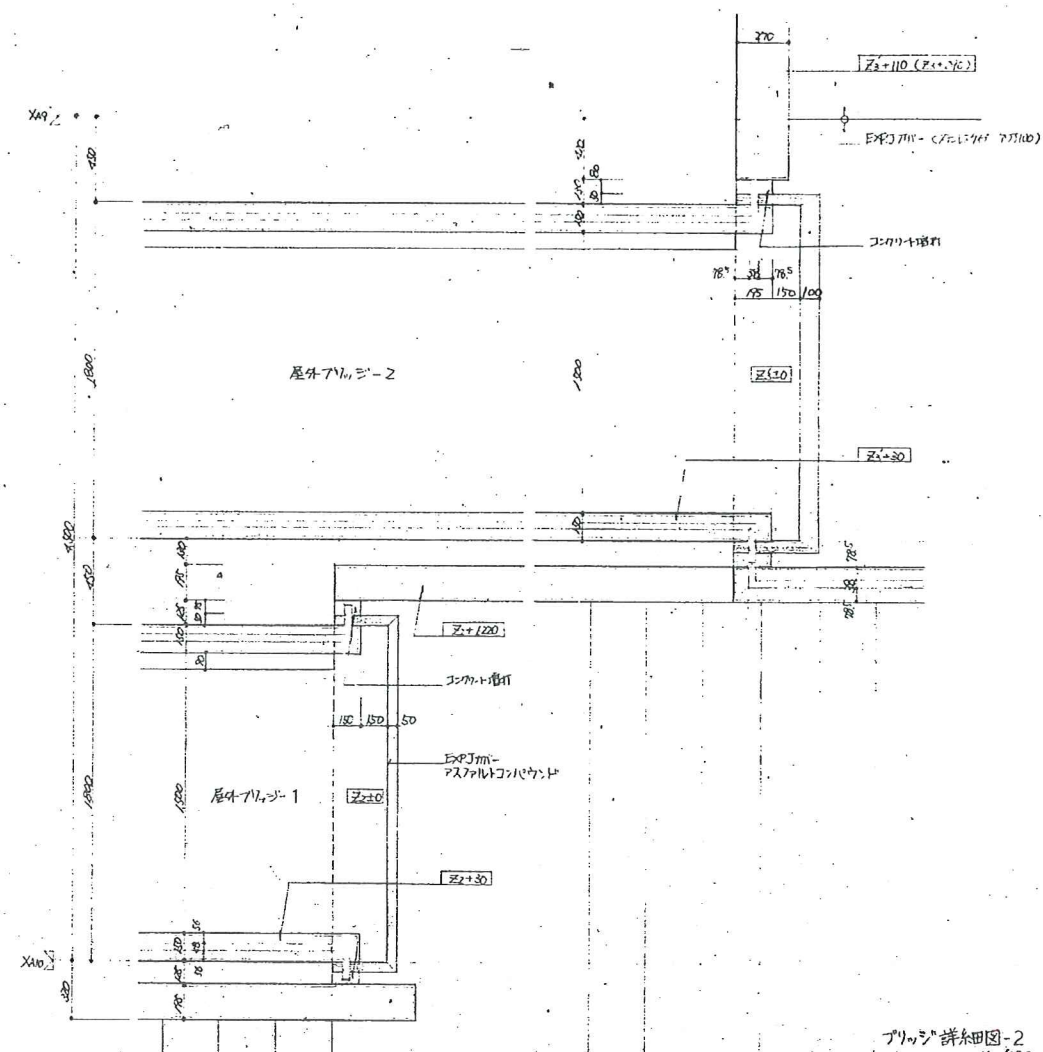
天井状図 S=1:50



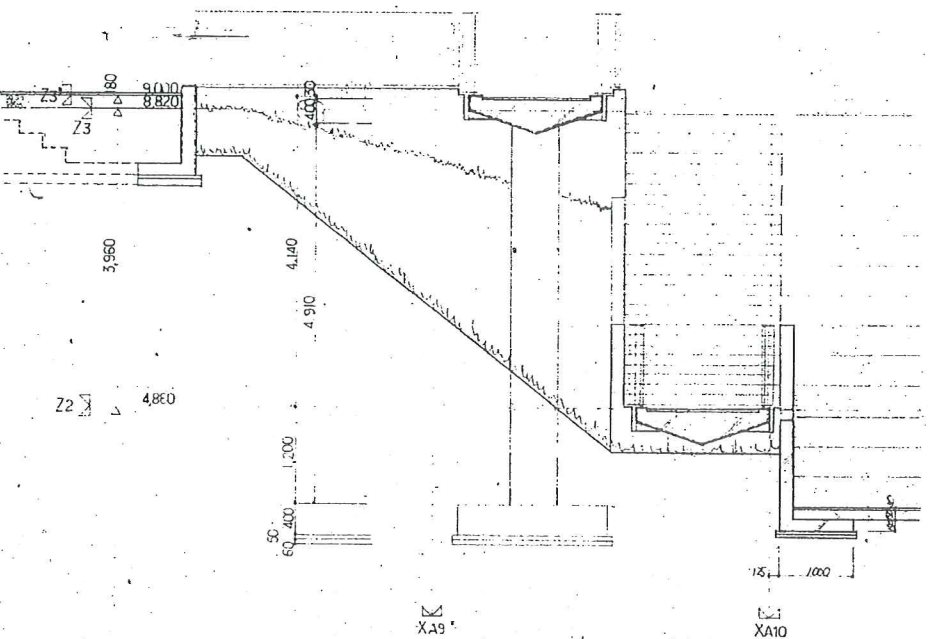
梁承部 断面図 S=1:20



梁承部 断面図 S=1:5



平面詳細図 S=1:20

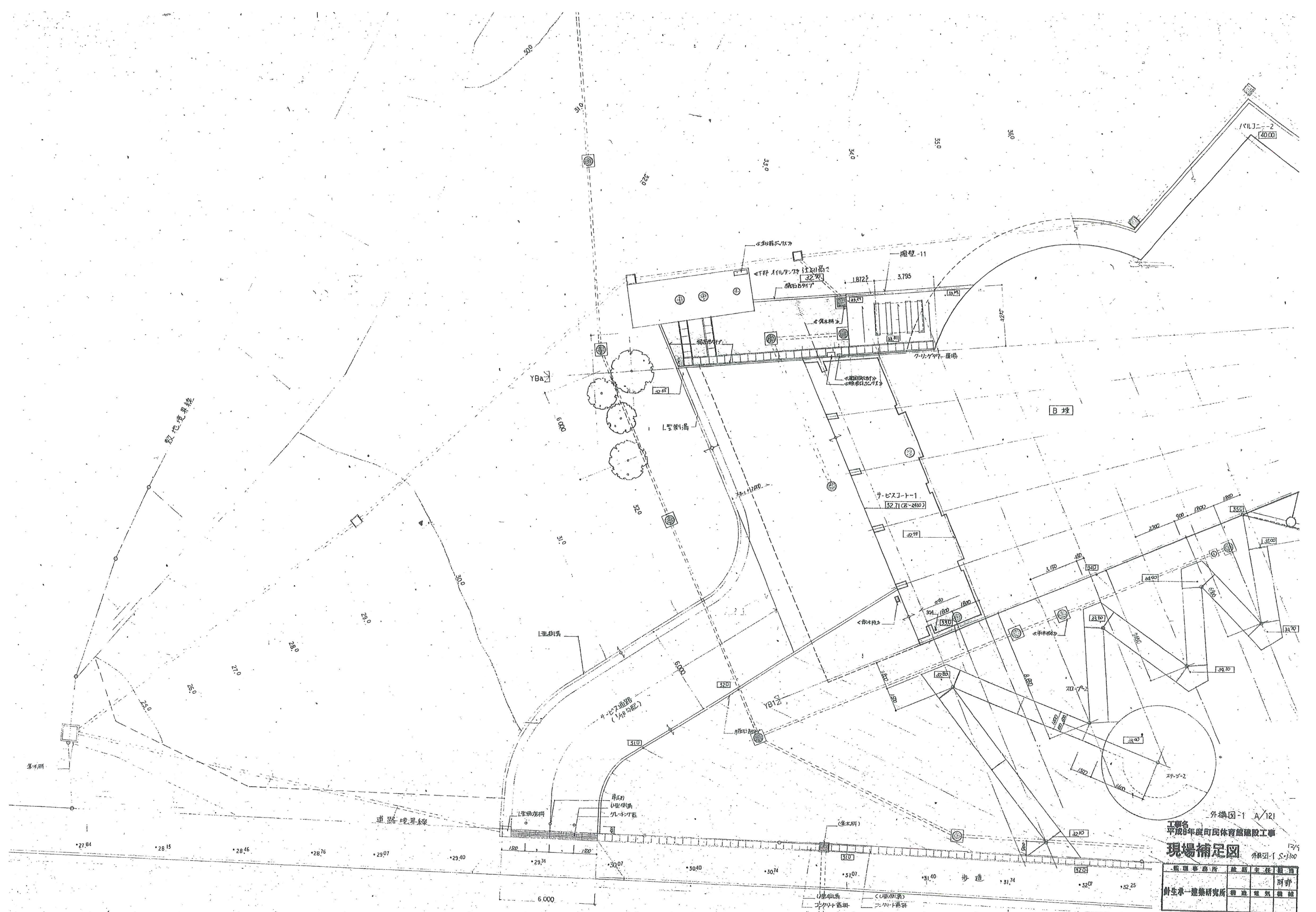


B-B' 断面図 S=1:50

工事名
平成8年度町民体育館建設工事
現場補足図

プラン詳細図-2
A/120

監理専務所	総括主任担当	
針生承一建築研究所	構造電気機械	

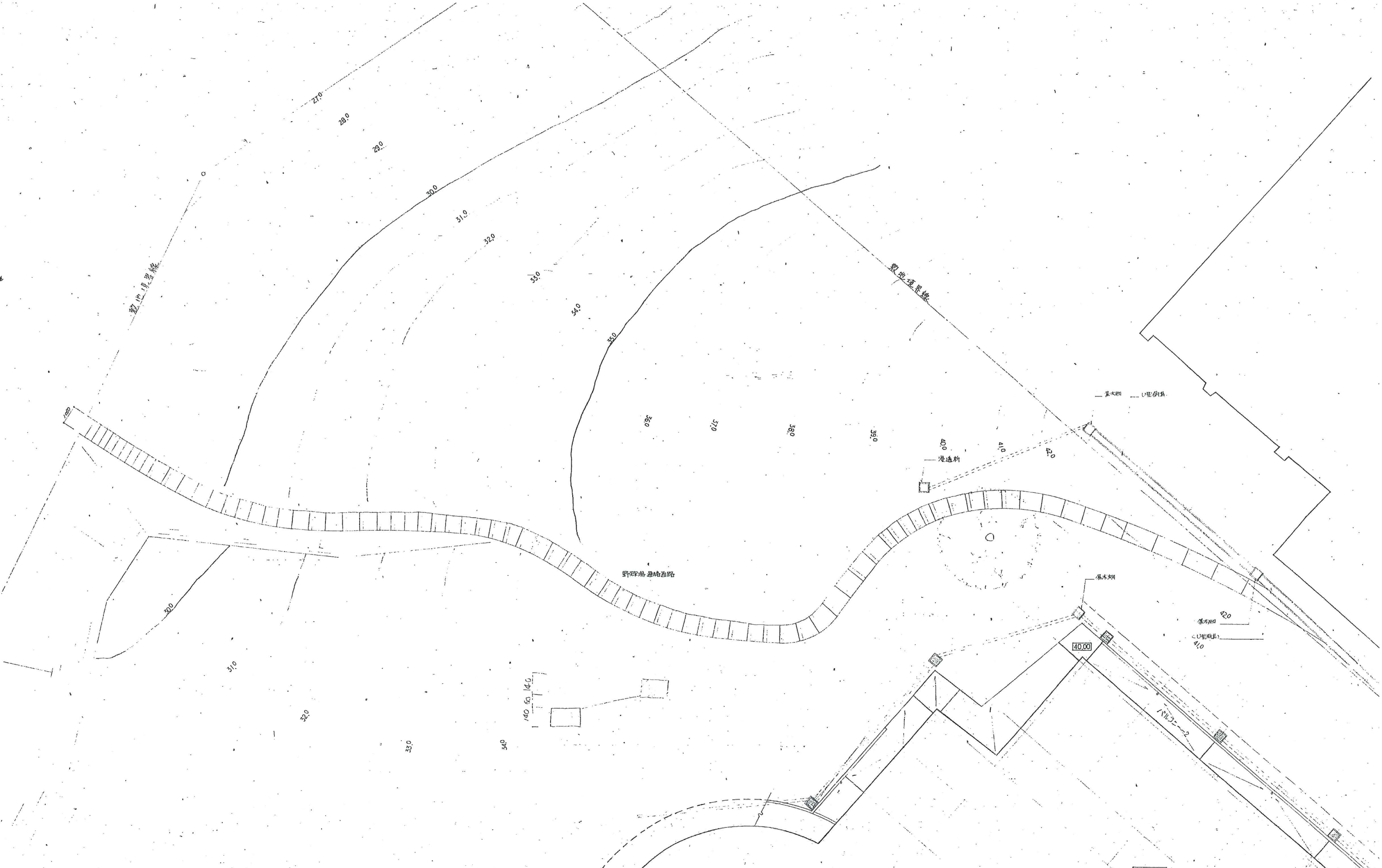


外構図-1 A/121
 工事名
 平成8年度町民体育館建設工事
 現場補足図
 12/4
 外観図-1 S-1100

監理事務所	設計主任	監理
針生承一建築研究所	藤田 電気 編 録	阿部

（集水網）
 （排水設備）
 コレクター管
 トリコト管

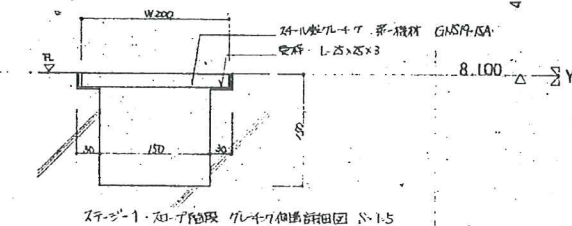
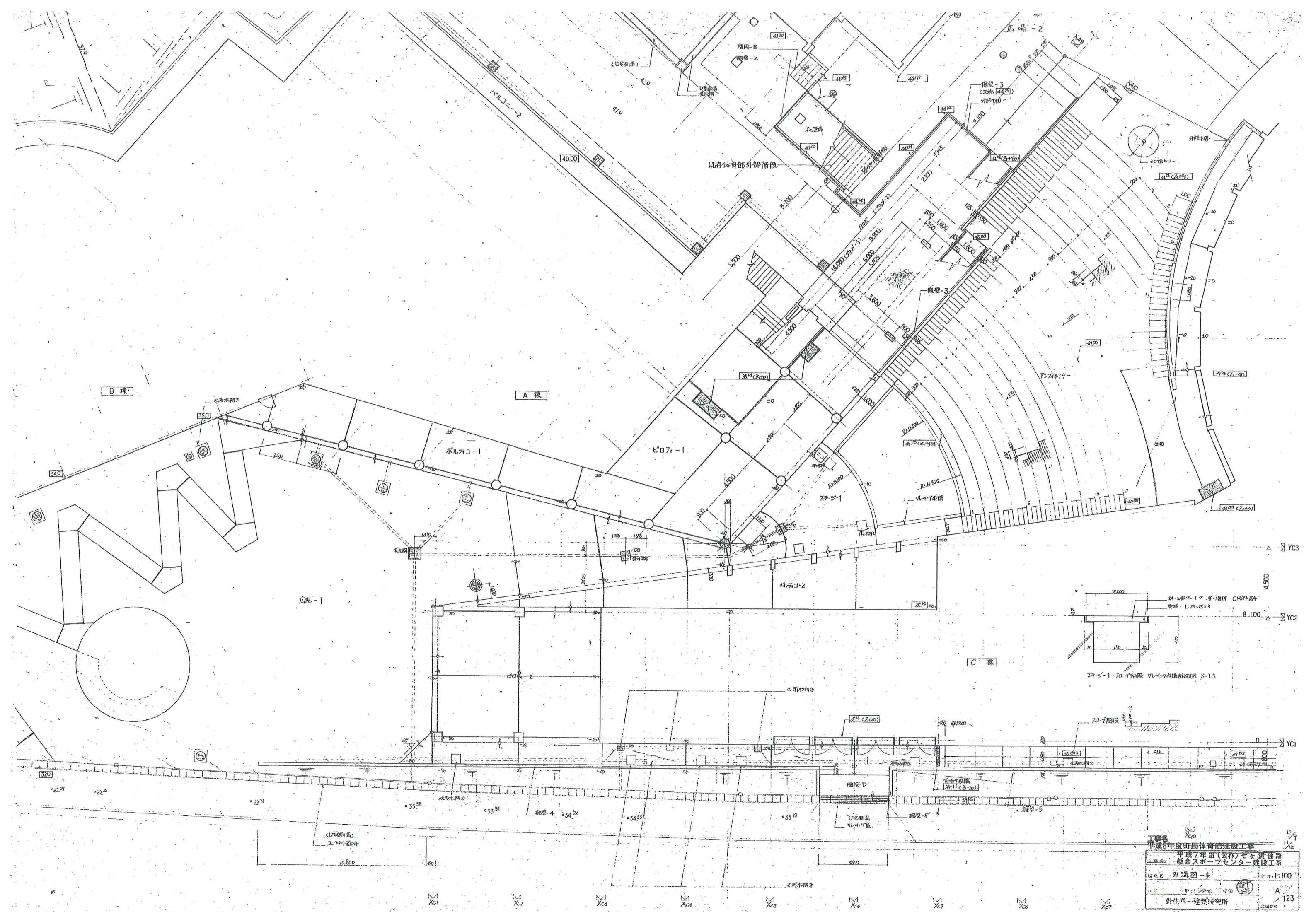
27.84 28.15 28.46 28.76 29.07 29.40 29.74 30.07 30.40 30.74 31.07 31.40 歩道 31.74 32.07 32.25



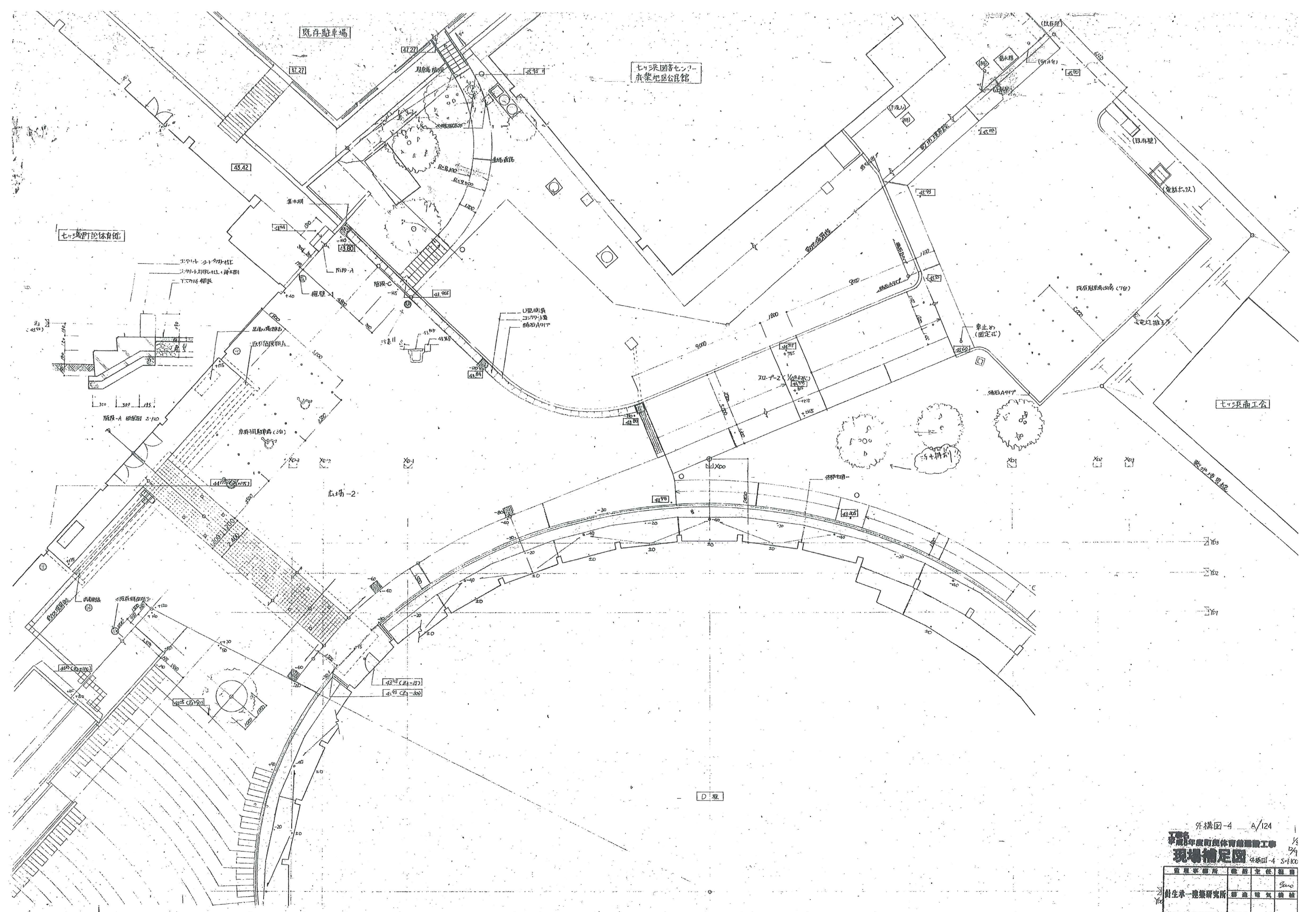
外構図-2 A/122

工務部
平成8年度町民体育館建設工事
現場補足図

監理事務所	設計主任	監理
衛生承一建築研究所	野村 龍一	野村 龍一



工務名 針生草一建築研究所
 平成7年度市民体育館建設工事
 平成7年度(仮称)七ヶ浜温泉
 総合スポーツセンター建設工事
 外構図-3
 1/100
 針生草一建築研究所
 123



既存駐車場

七ヶ浜図書館センター
水産地区公民館

七ヶ浜町体育館

七ヶ浜商工会

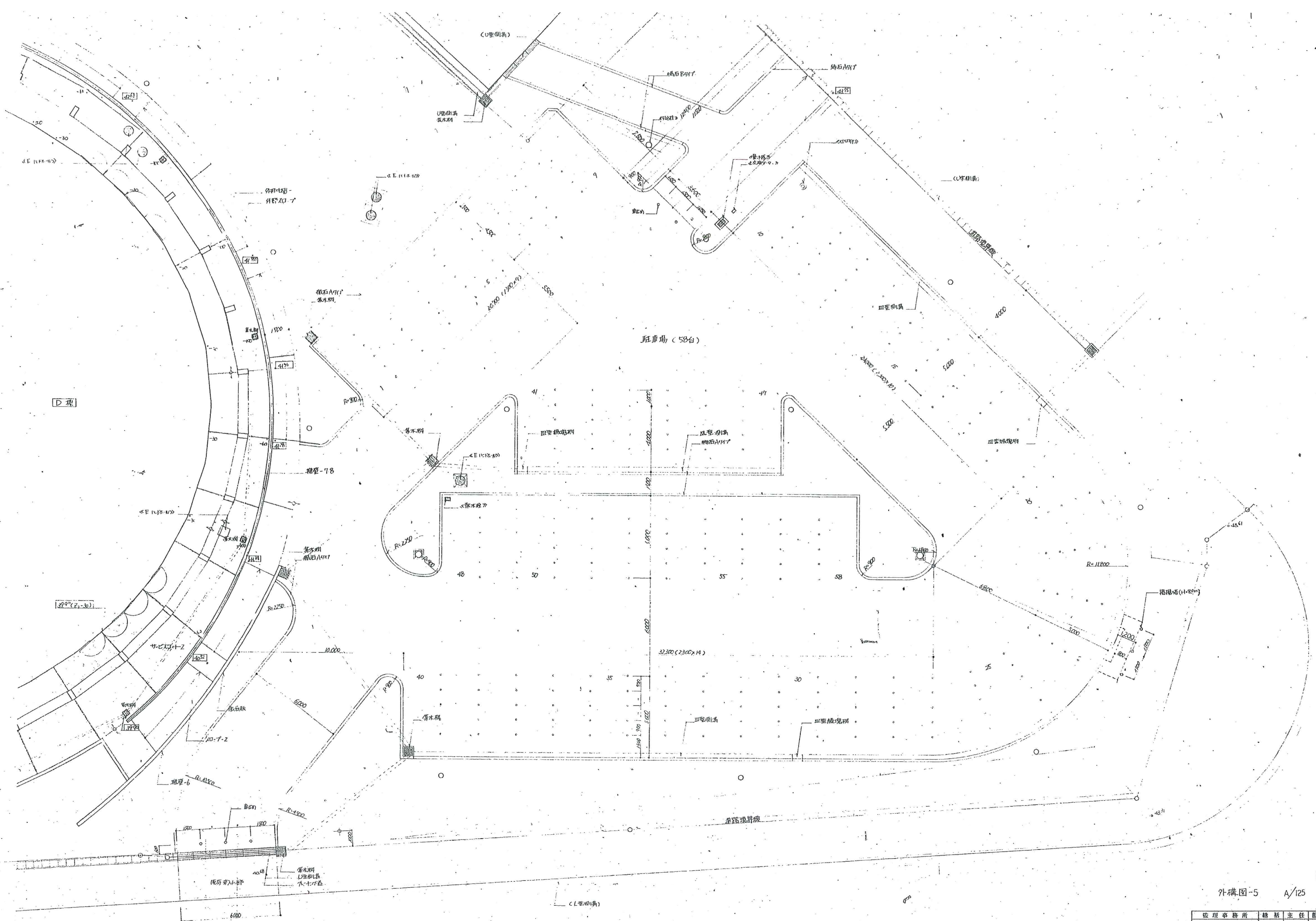
広場-2

D線

外構図-4 A/124

七ヶ浜町体育館改修工事
現場補足図
外構図-4 S-F100

監理事務所	設計主任	監理
財生承一建築研究所	藤田 雄次	橋本 隆

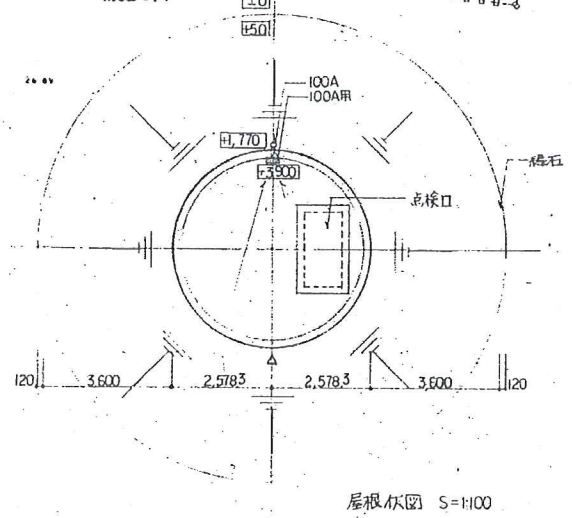
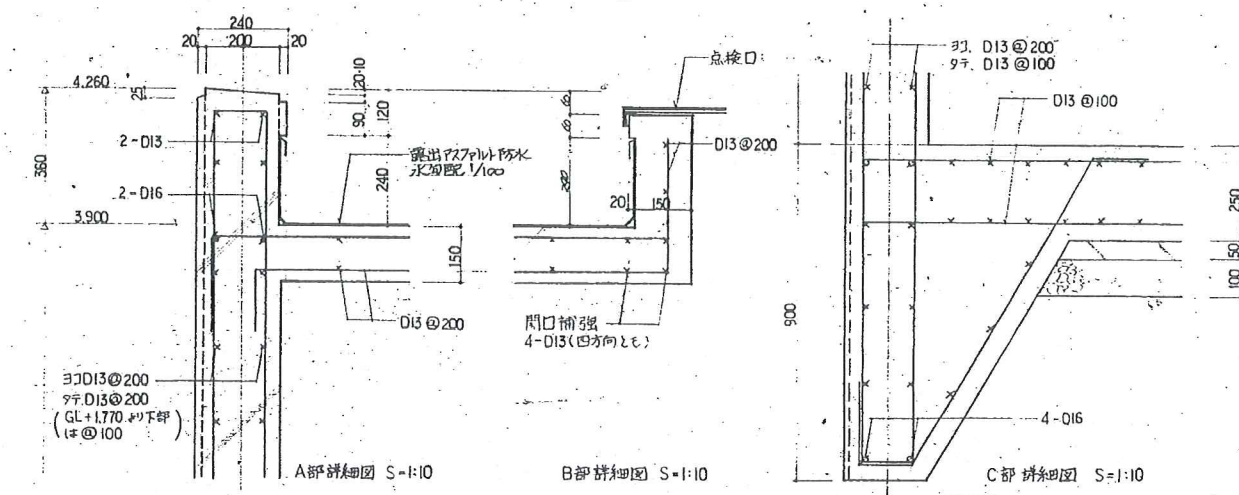
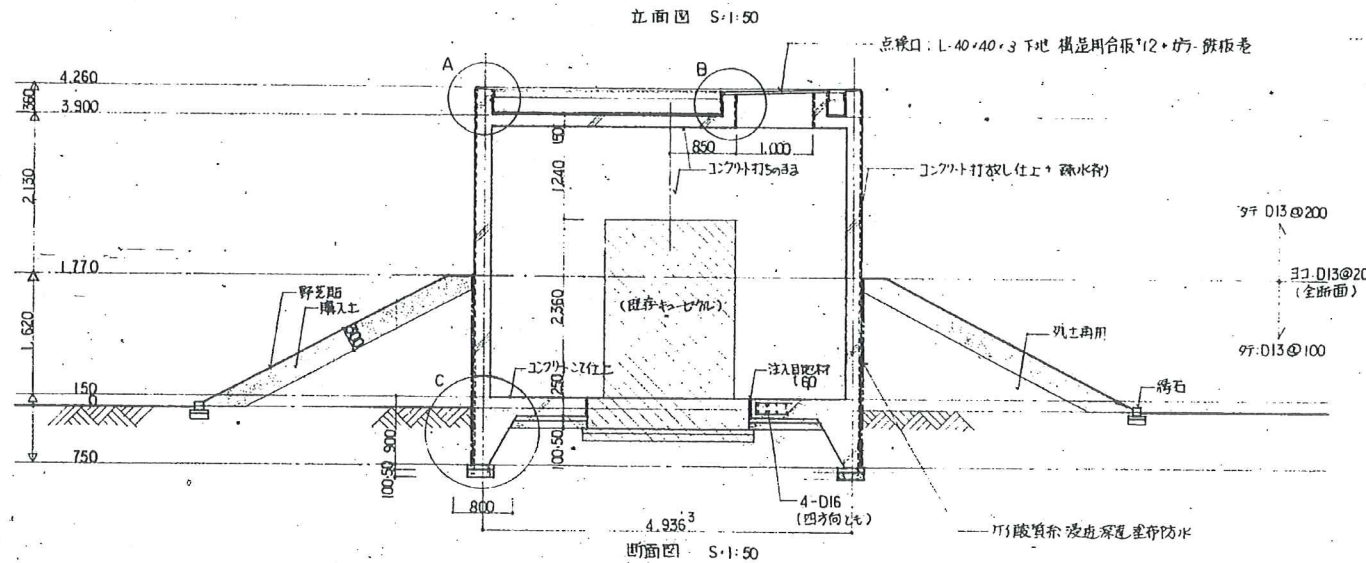
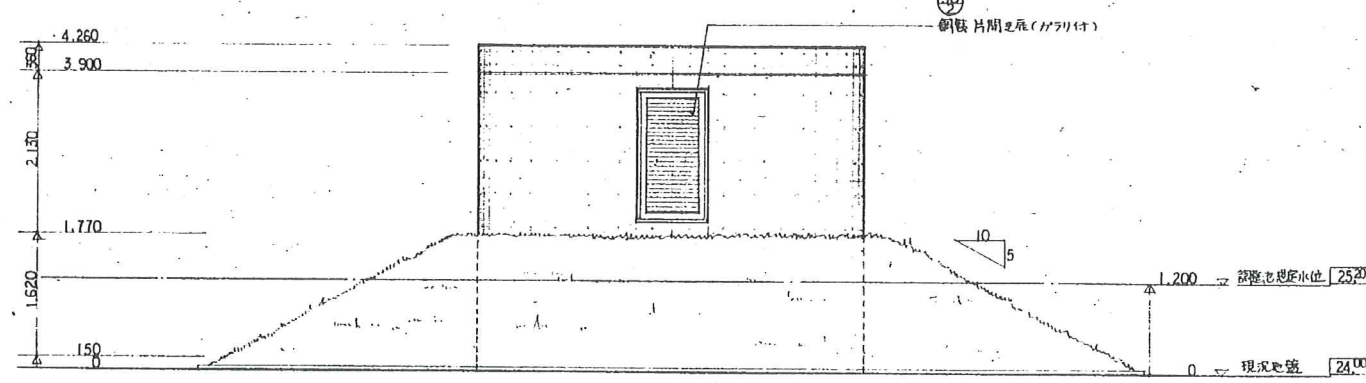
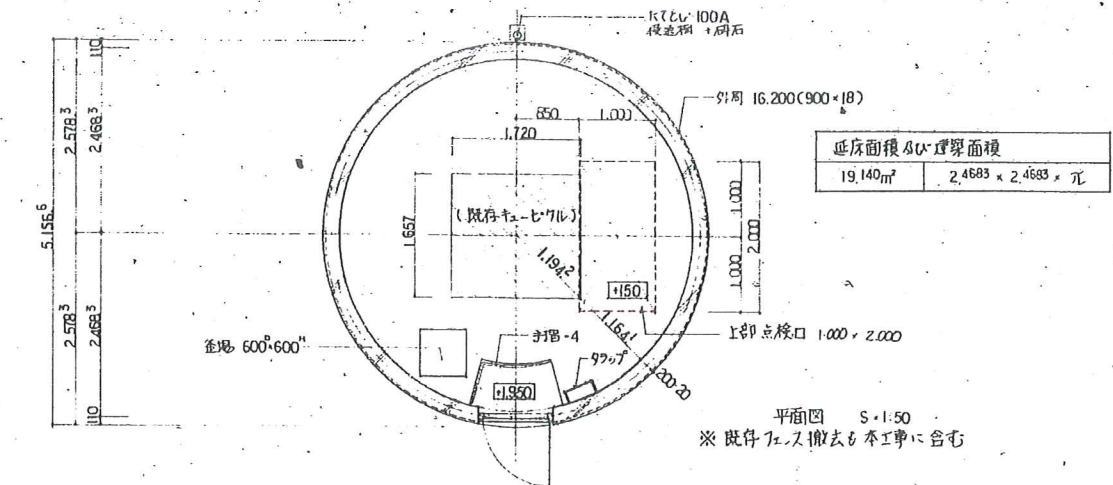
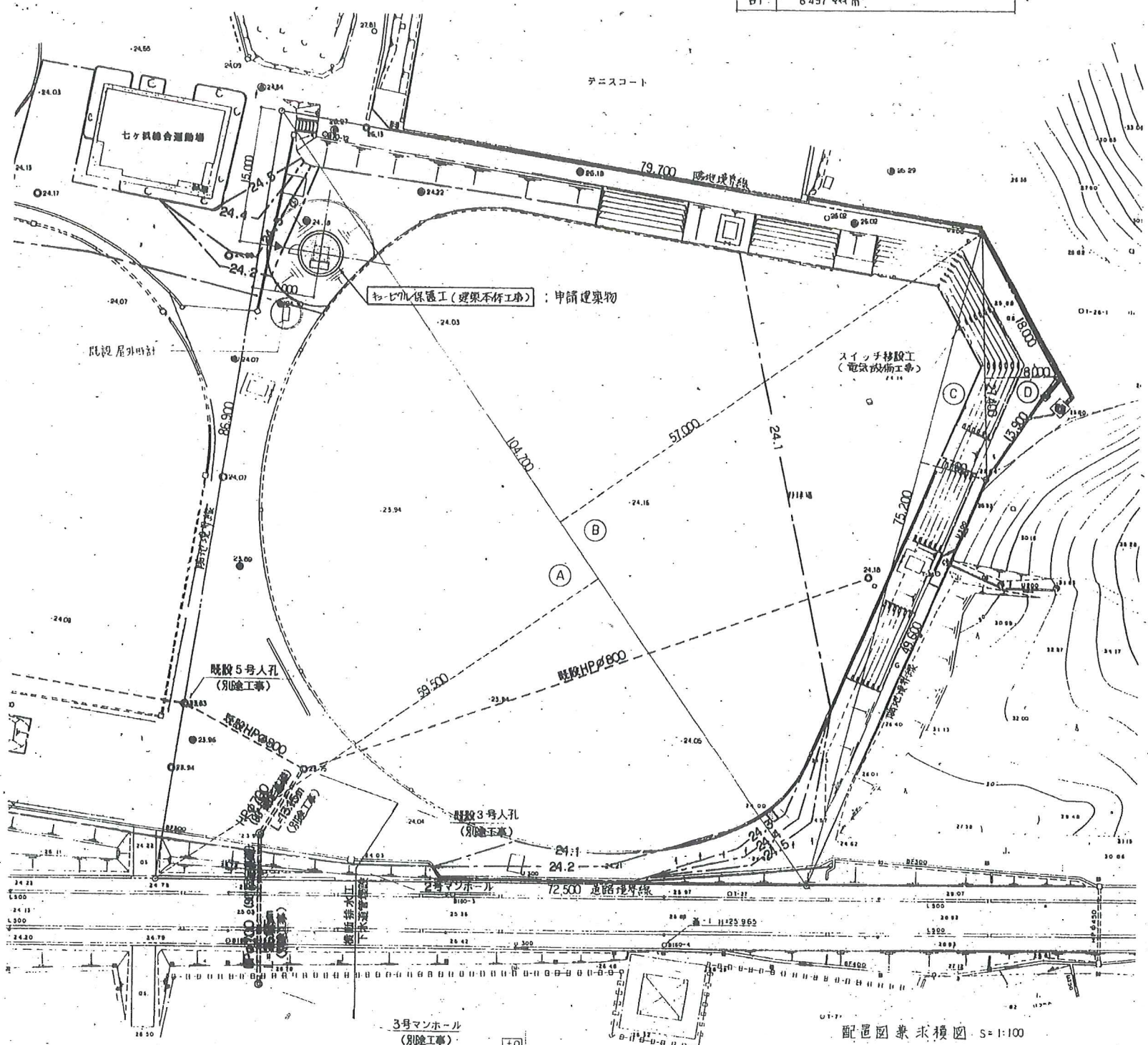


外構図-5 A/125

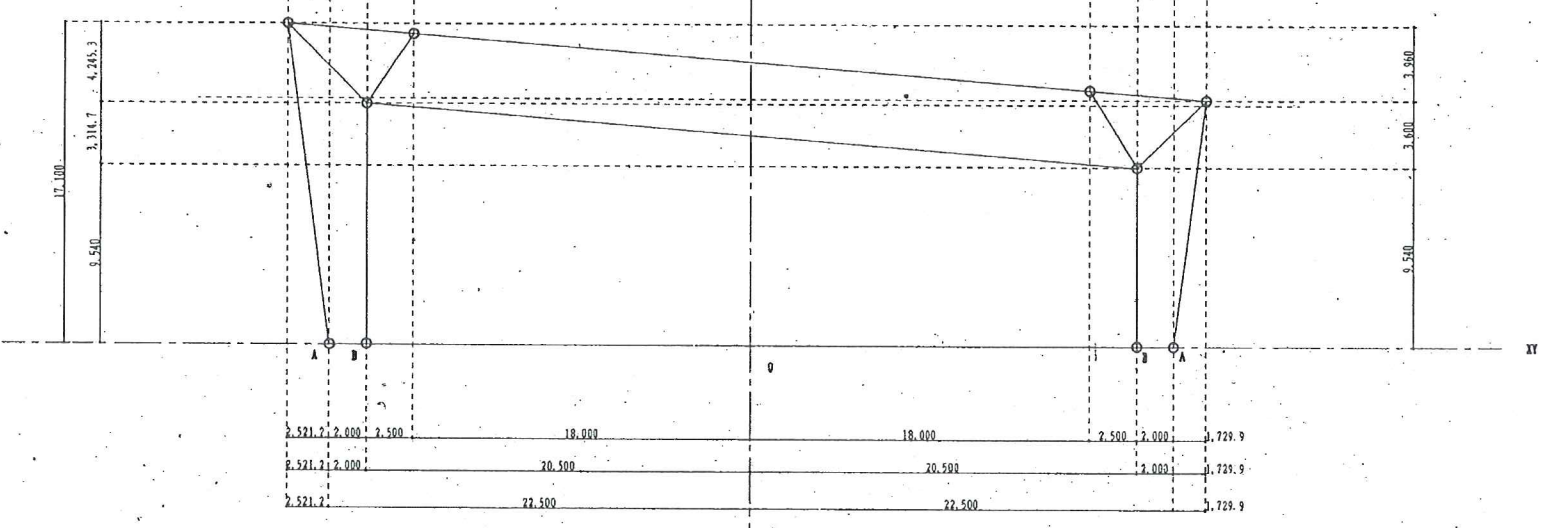
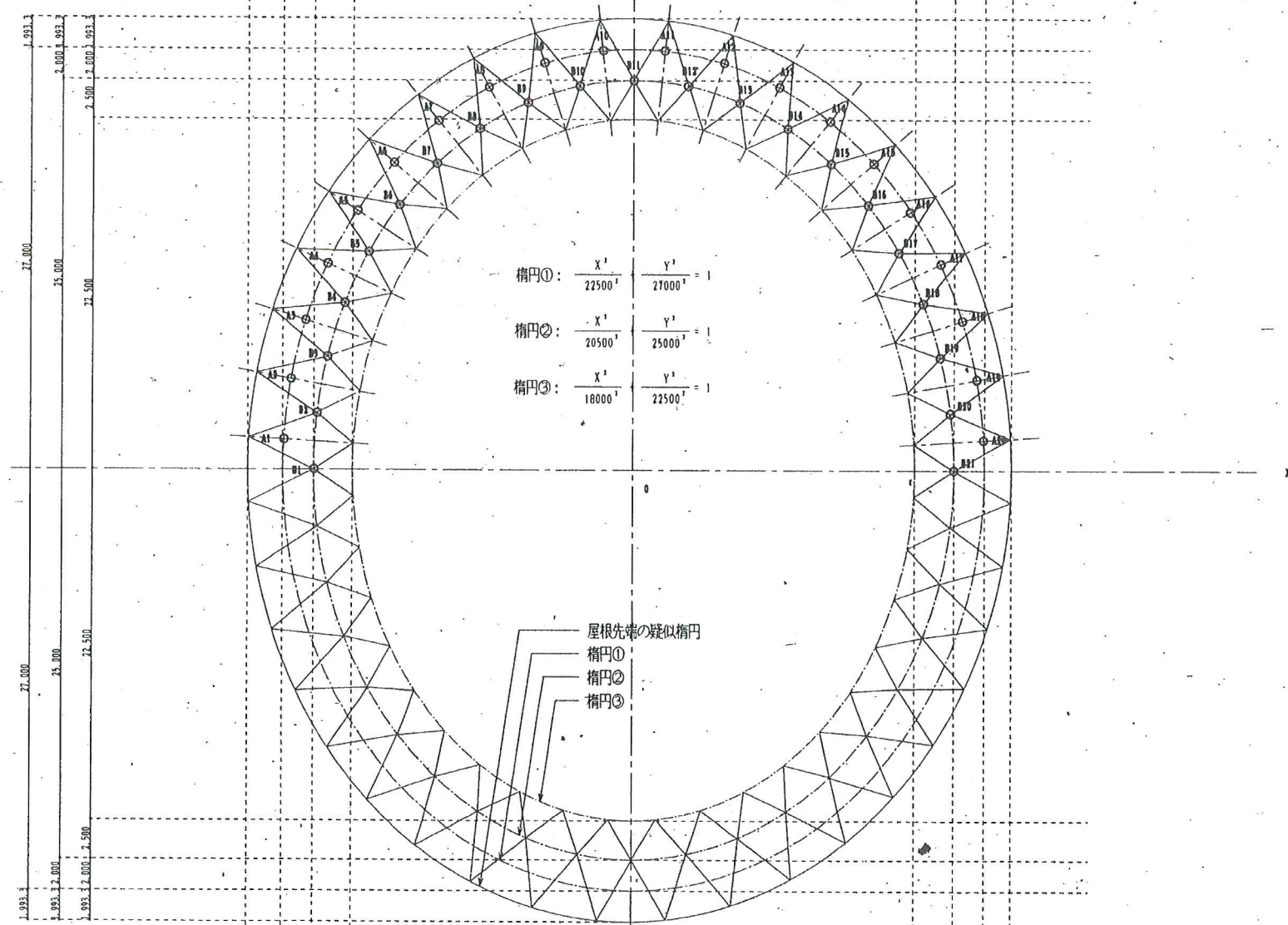
工務名
平成8年度町民体育館増設工事
現場補足図
外構図-5
Se 1100

監理事務所	繕括主任担当		
針生承一建築研究所	榎並 龍気 榎 誠		Se-o

(A)	-3,114.825	=	104.7 × 59.5 × 1/2
(B)	2,983.95	=	104.7 × 57.0 × 1/2
(C)	289.52	=	75.2 × 7.7 × 1/2
(D)	109.50	=	27.4 × 8.0 × 1/2
計	6,497.90	m ²	

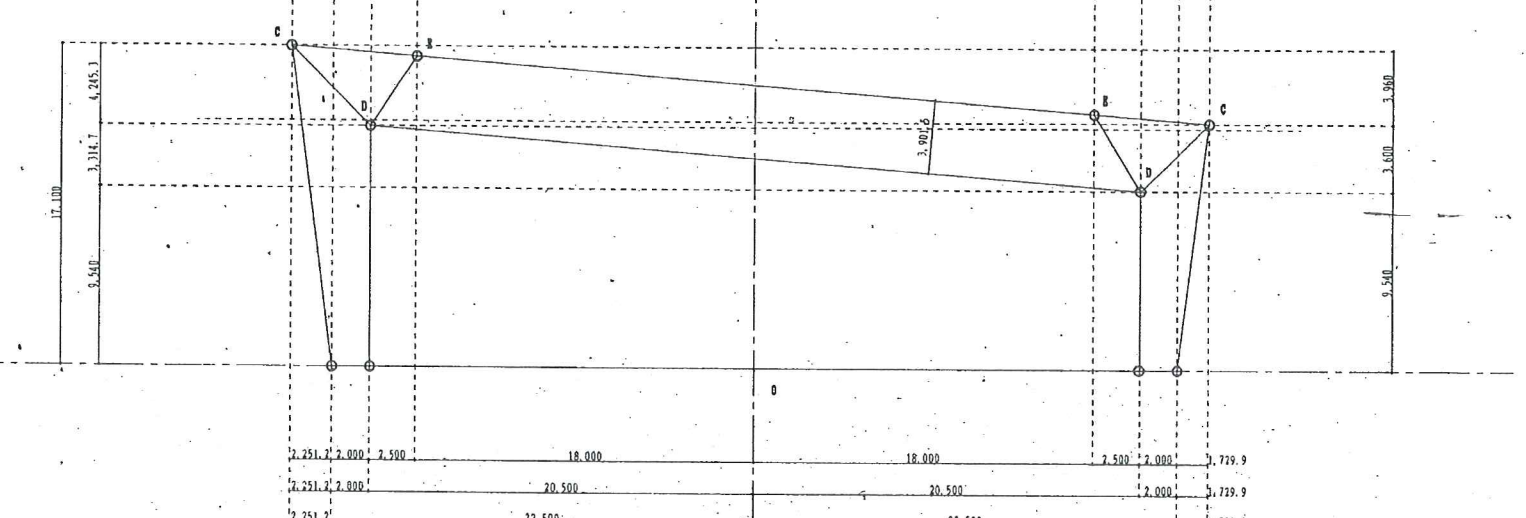
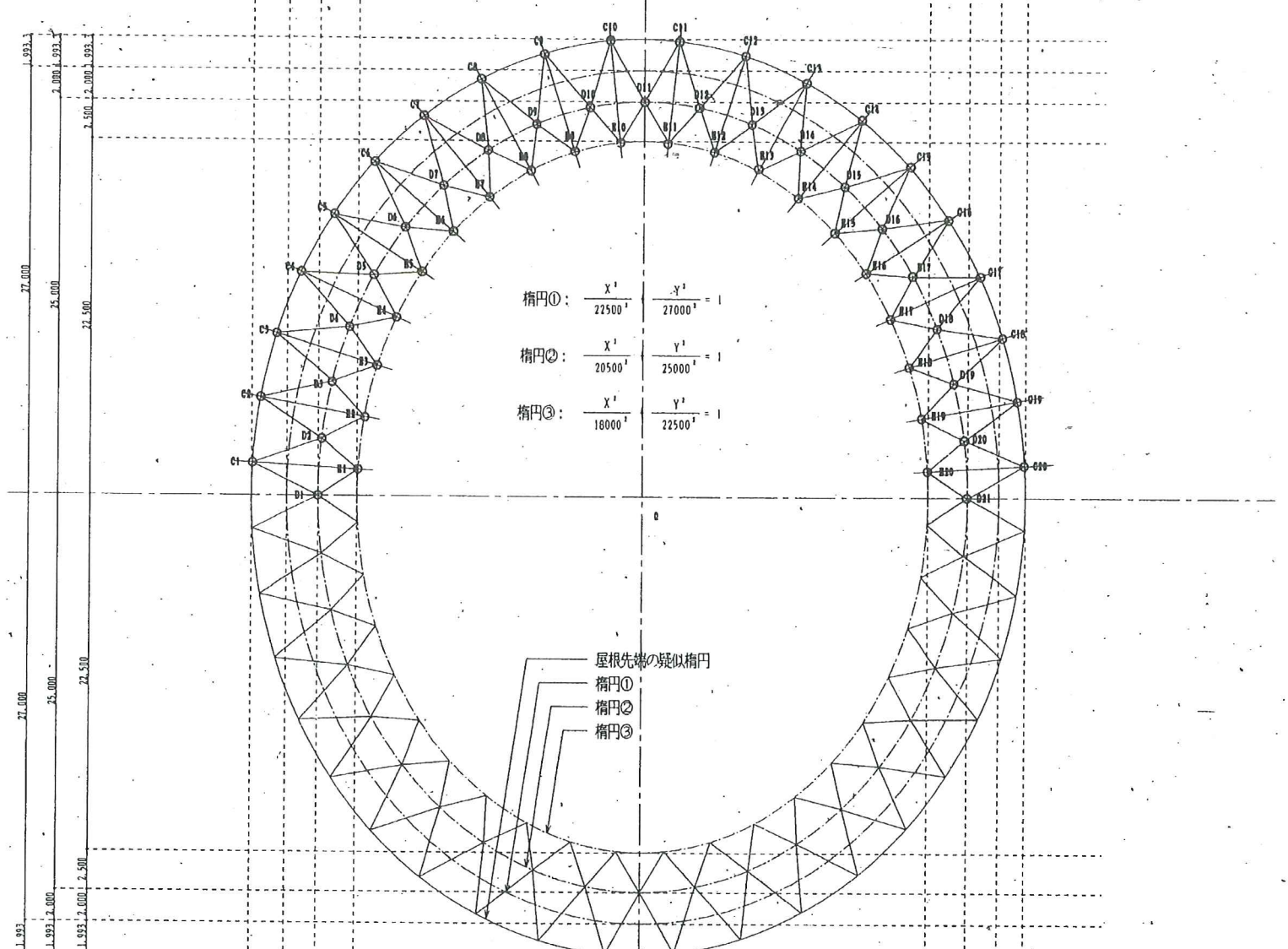


工事名
 平成8年度市民体育館建設工事
 平成7年度(仮称)七ヶ浜健康
 総合スポーツセンター建設工事
 七ヶ浜カボチル保蔵工事 詳細図
 1:10
 1:300
 針生承一
 針生承一建築研究所



POINT	A			
	X	Y	Z	
1	-22441.7		1941.9	0
2	-21973.2		5808.5	0
3	-21034.0		9586.6	0
4	-19621.2		13214.1	0
5	-17733.2		16618.3	0
6	-15374.0		19714.0	0
7	-12559.7		22401.9	0
8	-9328.5		24570.1	0
9	-5753.2		26102.4	0
10	-1946.5		26898.8	0
11	1946.5		26898.8	0
12	5753.2		26102.4	0
13	9328.5		24570.1	0
14	12559.7		22401.9	0
15	15374.0		19714.0	0
16	17733.2		16618.3	0
17	19621.2		13214.1	0
18	21034.0		9586.6	0
19	21973.2		5808.5	0
20	22441.7		1941.9	0

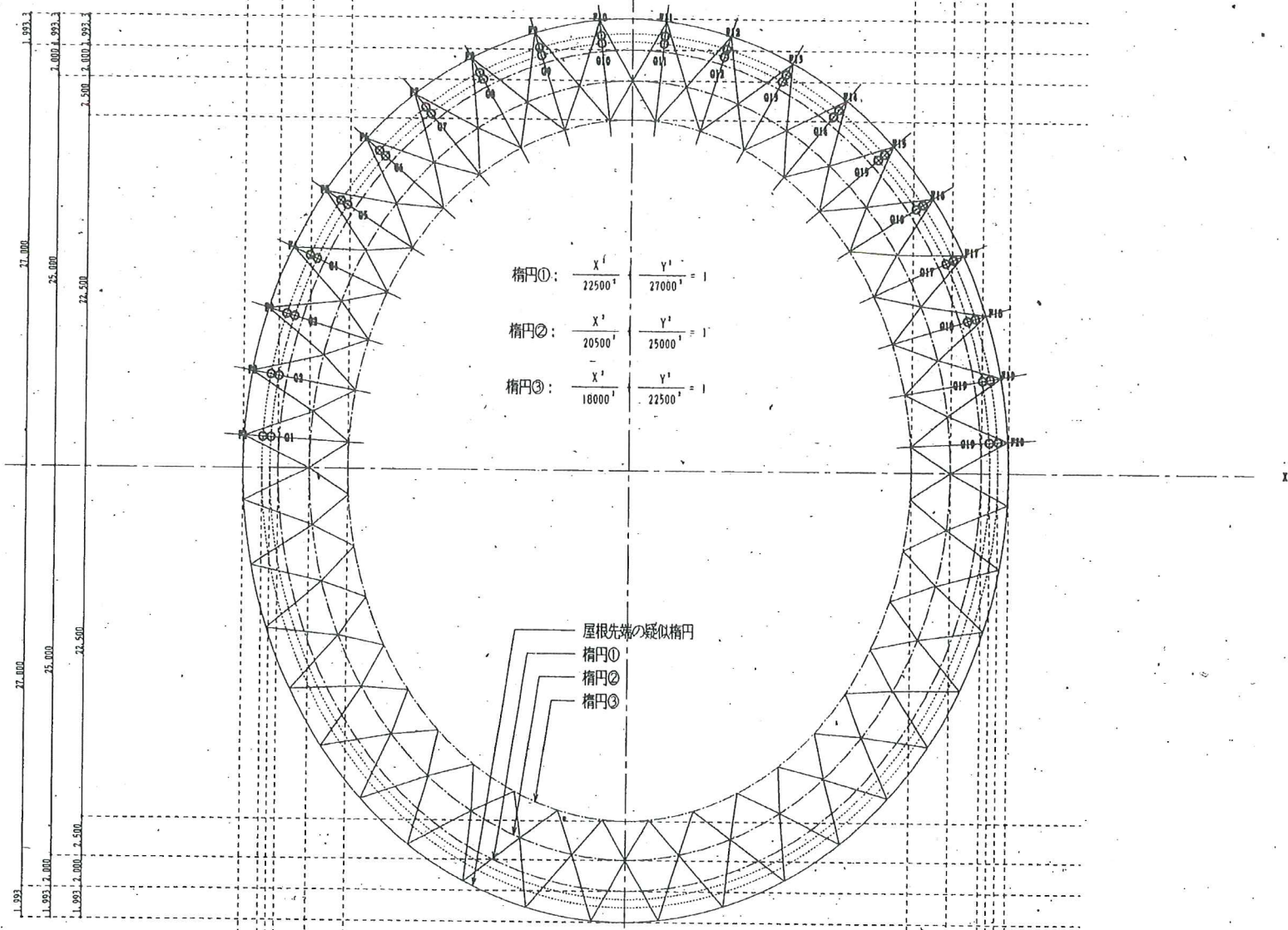
POINT	B			
	X	Y	Z	
1	-20500.0		0.0	0
2	-20281.2		3643.1	0
3	-19623.8		7230.7	0
4	-18527.5		10700.0	0
5	-16993.4		13983.3	0
6	-15027.5		17004.4	0
7	-12645.8		19676.6	0
8	-9881.3		21904.1	0
9	-6790.7		23588.5	0
10	-3459.9		24641.4	0
11	0		25000.0	0
12	3459.9		24641.4	0
13	6790.7		23588.5	0
14	9881.3		21904.1	0
15	12645.8		19676.6	0
16	15027.5		17004.4	0
17	16993.4		13983.3	0
18	18527.5		10700.0	0
19	19623.8		7230.7	0
20	20281.2		3643.1	0
21	20500.0		0	0



POINT	C	X	Y	Z
1		-24688.3	2076.9	17094.9
2		-24181.5	6213.9	17053.9
3		-23164.2	10260.8	16971.7
4		-21630.4	14153.7	16847.7
5		-19573.9	17816.2	16681.4
6		-16993.6	21156.2	16472.8
7		-13901.3	24063.7	16222.8
8		-10334.8	26410.8	15934.5
9		-6375.1	28061.8	15614.3
10		-2154.9	28898.7	15273.1
11		2150.2	28853.1	14925.1
12		6334.2	27932.8	14586.8
13		10229.8	26218.8	14271.9
14		13716.6	23835.0	13990.0
15		16725.6	20917.5	13746.7
16		19227.7	17591.0	13544.4
17		21217.3	13960.5	13383.6
18		22698.8	10113.5	13263.8
19		23680.4	6121.9	13184.4
20		24169.2	2045.7	13144.9

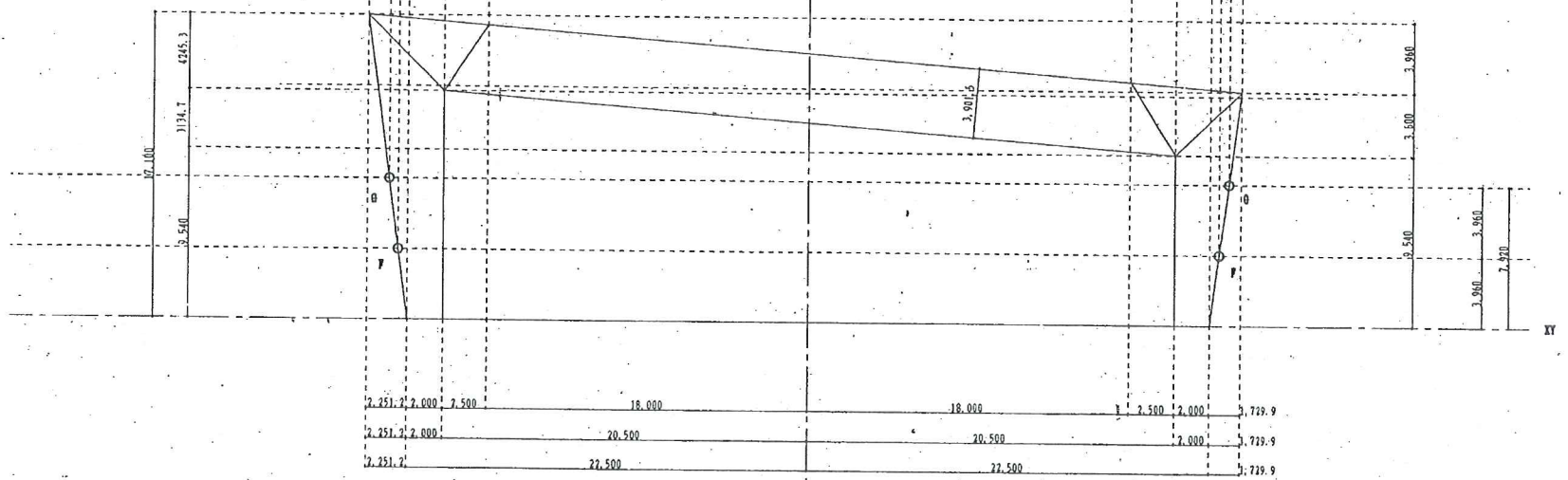
POINT	D	X	Y	Z
1		-20500.0	0	12854.7
2		-20281.2	3643.1	12837.1
3		-19623.8	7230.7	12783.9
4		-18527.5	10700.0	12695.3
5		-16993.4	13983.3	12571.2
6		-15027.5	17004.4	12412.3
7		-12645.8	19676.6	12219.8
8		-9881.3	21904.1	11996.3
9		-6790.7	23588.5	11746.4
10		-3459.9	24641.4	11477.1
11		0	25000.0	11197.4
12		3459.9	24641.4	10917.6
13		6790.7	23588.5	10648.4
14		9881.3	21904.1	10398.5
15		12645.8	19676.6	10175.0
16		15027.5	17004.4	9982.4
17		16993.4	13983.3	9823.5
18		18527.5	10700.0	9699.5
19		19623.8	7230.7	9610.8
20		20281.2	3643.1	9557.7
21		20500.0	0	9540.0

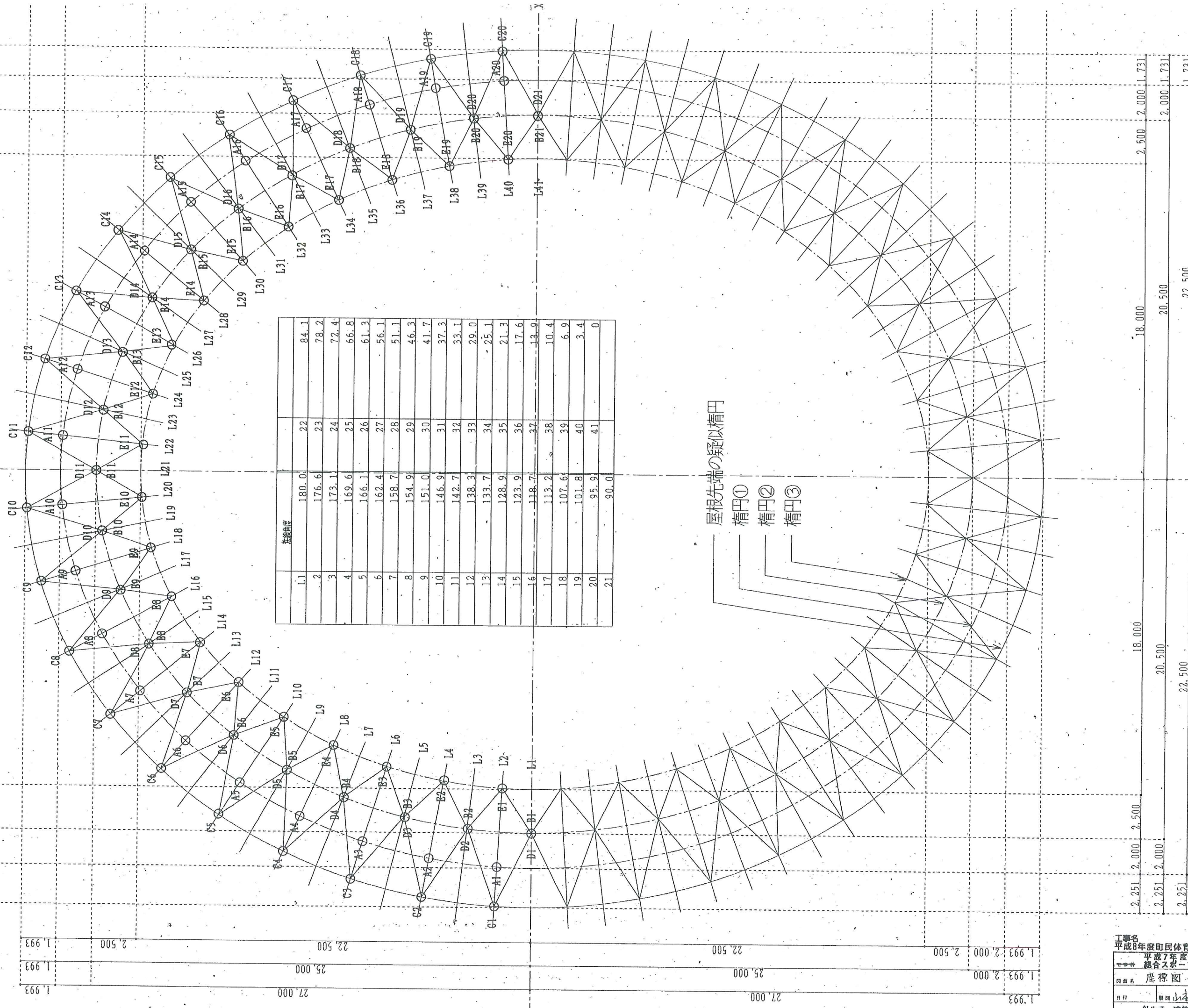
POINT	E	X	Y	Z
1		-17950.2	1672.0	16550.2
2		-17550.5	4996.6	16517.8
3		-16752.2	8231.4	16453.3
4		-15558.7	11314.2	16356.8
5		-13978.7	14175.0	16229.1
6		-12030.3	16736.5	16071.5
7		-9745.9	18916.7	15886.9
8		-7176.7	20634.3	15679.1
9		-4393.8	21819.4	15454.2
10		-1480.2	22423.8	15218.6
11		1480.2	22423.8	14979.3
12		4393.8	21819.4	14743.7
13		7176.7	20634.3	14518.7
14		9745.9	18916.7	14311.0
15		12030.3	16736.5	14126.3
16		13978.7	14175.0	13968.8
17		15558.7	11314.2	13841.0
18		16752.2	8231.4	13744.6
19		17550.5	4996.6	13680.0
20		17950.2	1672.0	13647.7



POINT	F		Z
	X	Y	
1	-22962.1	1973.2	3960.0
2	-22485.9	5902.6	3960.0
3	-21531.0	9743.9	3960.0
4	-20093.4	13435.0	3960.0
5	-18170.1	16902.7	3960.0
6	-15763.4	20060.7	3960.0
7	-12887.2	22807.6	3960.0
8	-9578.5	25027.6	3960.0
9	-5910.9	26599.3	3960.0
10	-2000.5	27417.3	3960.0
11	2000.5	27417.3	3960.0
12	5910.9	26599.3	3960.0
13	9578.5	25027.6	3960.0
14	12887.2	22807.6	3960.0
15	15763.4	20060.7	3960.0
16	18170.1	16902.7	3960.0
17	20093.4	13435.0	3960.0
18	21531.0	9743.9	3960.0
19	22485.9	5902.6	3960.0
20	22962.1	1973.2	3960.0

POINT	G		Z
	X	Y	
1	-23482.5	2004.5	7920.0
2	-22998.7	5996.8	7920.0
3	-22028.1	9901.2	7920.0
4	-20565.7	13655.8	7920.0
5	-18607.1	17187.1	7920.0
6	-16152.7	20407.4	7920.0
7	-13214.7	23213.2	7920.0
8	-9828.6	25485.0	7920.0
9	-6068.6	27096.3	7920.0
10	-2054.6	27935.8	7920.0
11	2054.6	27935.8	7920.0
12	6068.6	27096.3	7920.0
13	9828.6	25485.0	7920.0
14	13214.7	23213.2	7920.0
15	16152.7	20407.4	7920.0
16	18607.1	17187.1	7920.0
17	20565.7	13655.8	7920.0
18	22028.1	9901.2	7920.0
19	22998.7	5996.8	7920.0
20	23482.5	2004.5	7920.0





节点编号	1	2	3	4	5	6	7	8	9	10	11	12	13	14	15	16	17	18	19	20	21
节点编号	180.0	176.6	173.1	169.6	166.1	162.4	158.7	154.9	151.0	146.9	142.7	138.3	133.7	128.9	123.9	118.7	113.2	107.6	101.8	95.9	90.0
	22	23	24	25	26	27	28	29	30	31	32	33	34	35	36	37	38	39	40	41	
	84.1	78.2	72.4	66.8	61.3	56.1	51.1	46.3	41.7	37.3	33.1	29.0	25.1	21.3	17.6	13.9	10.4	6.9	3.4	0	

屋根先端の疑似楕円
楕円①
楕円②
楕円③

1.993	27.000	25.000	22.500	2.500	1.993
1.993	27.000	25.000	22.500	2.500	1.993
1.993	27.000	25.000	22.500	2.500	1.993

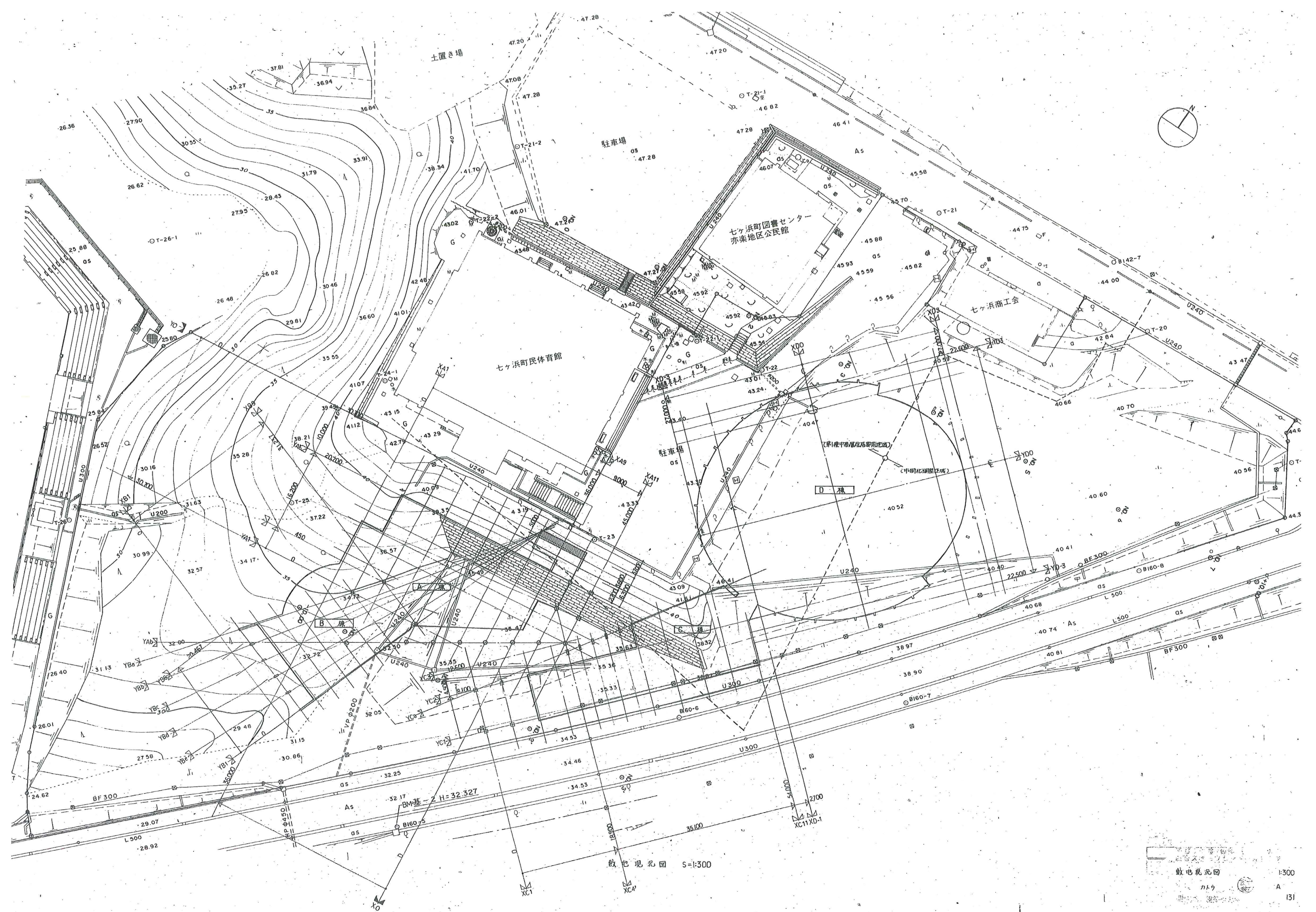
工事名
平成8年度町民体育館建設工事
平成7年度(仮称)七ヶ浜健康
総合スポーツセンター建設工事

図面名
屋根図-4

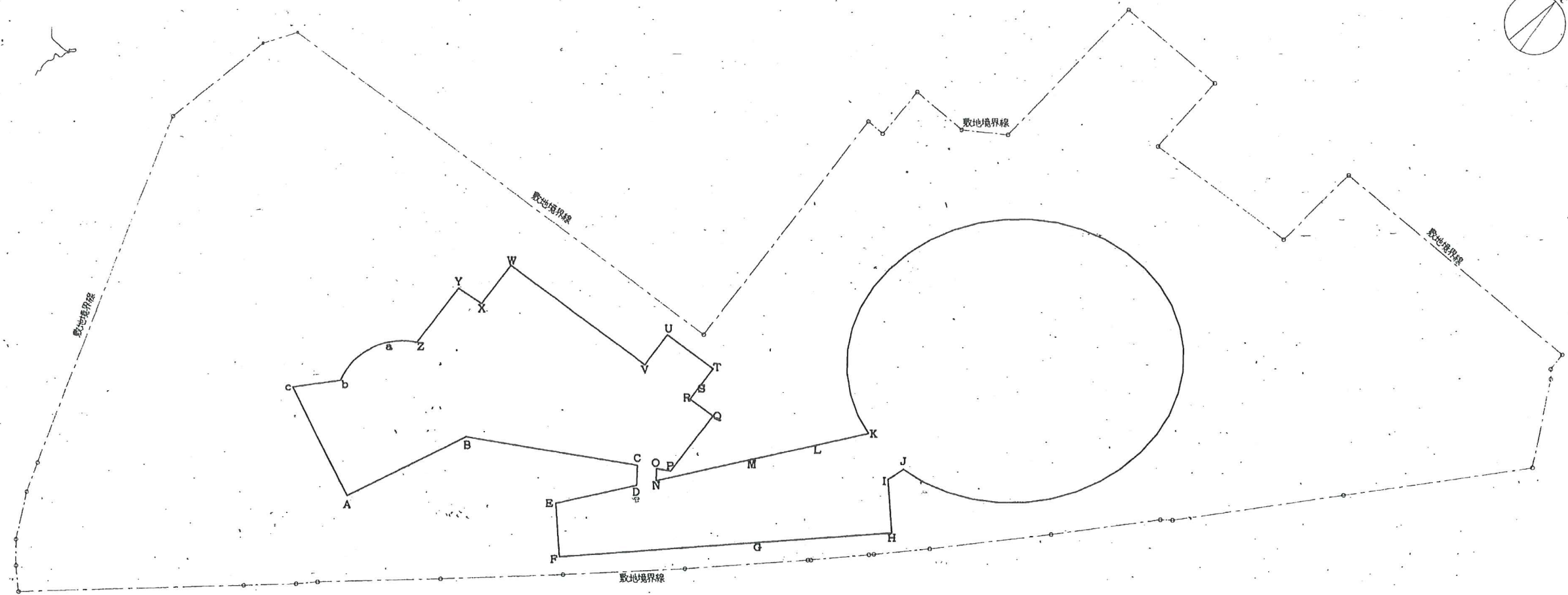
設計
針生承一建築研究所

130

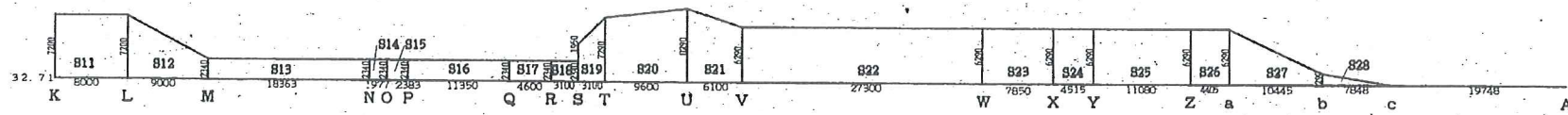
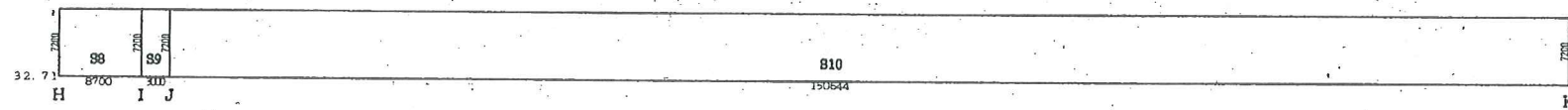
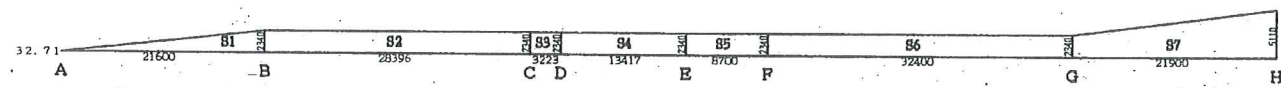
2.251	2.000	2.500	18.000	18.000	2.000	2.000	1.731
2.251	2.000	20.500	20.500	2.000	2.000	1.731	
2.251	22.500	22.500	22.500	2.000	2.000	1.731	



敷地現況図 S=1:300



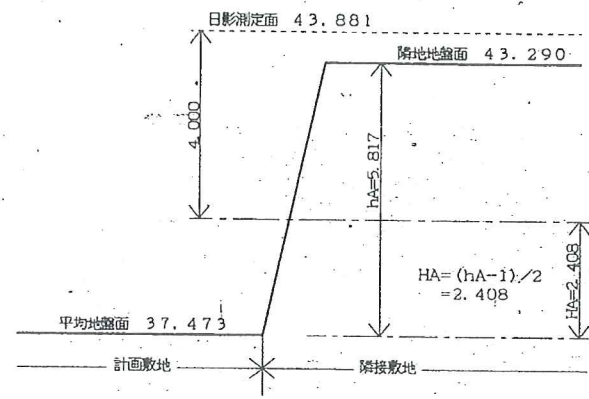
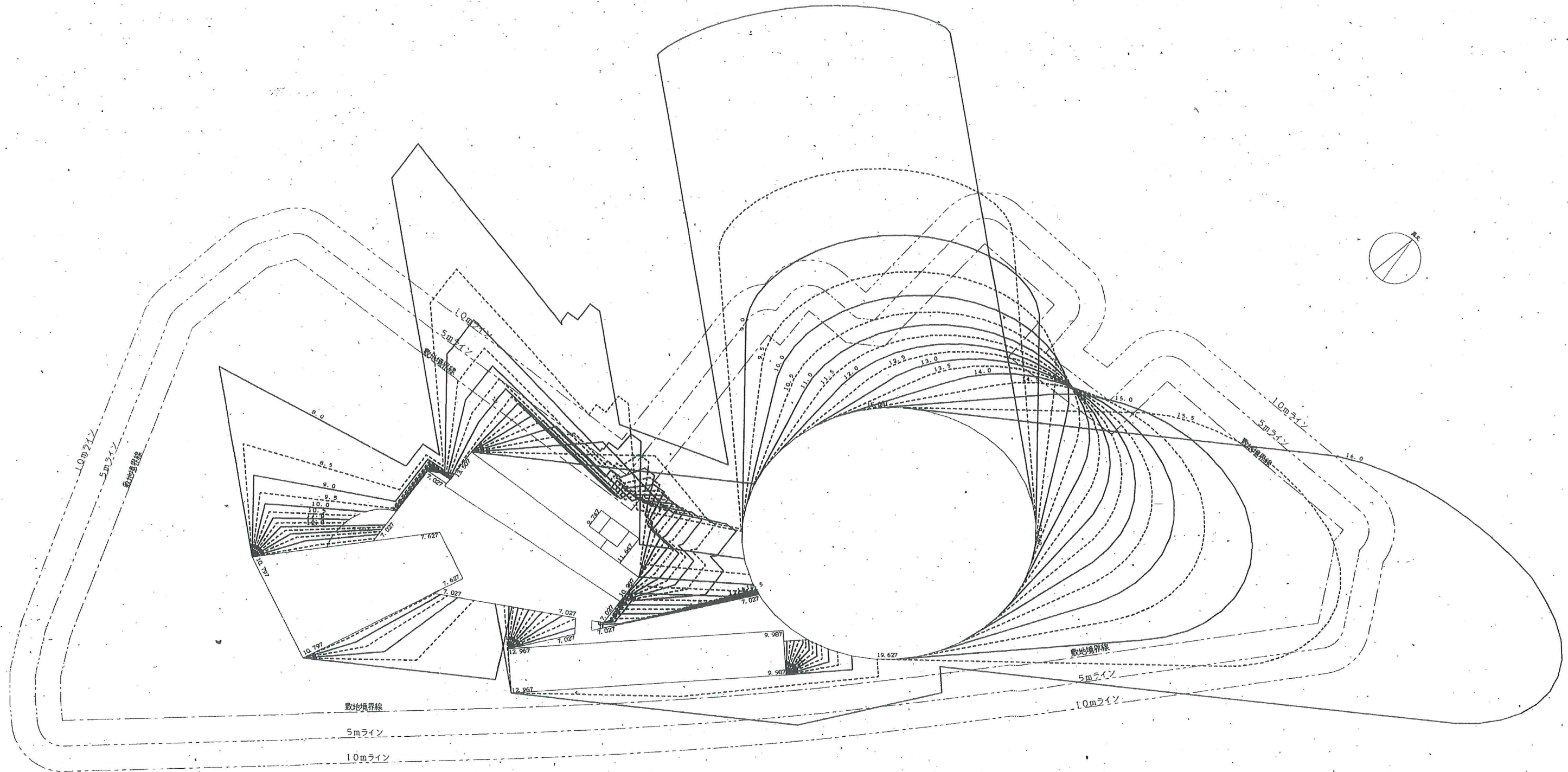
配置図 S = 1/400



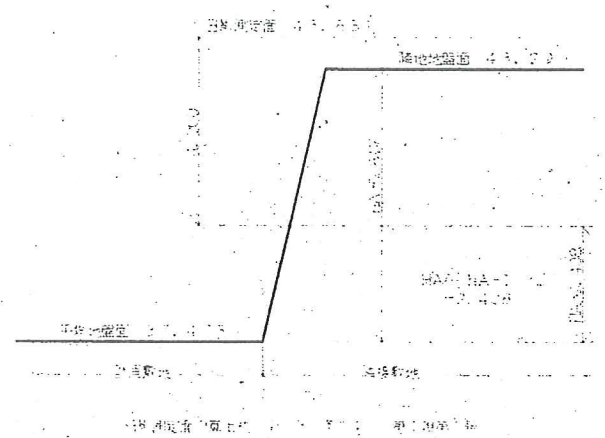
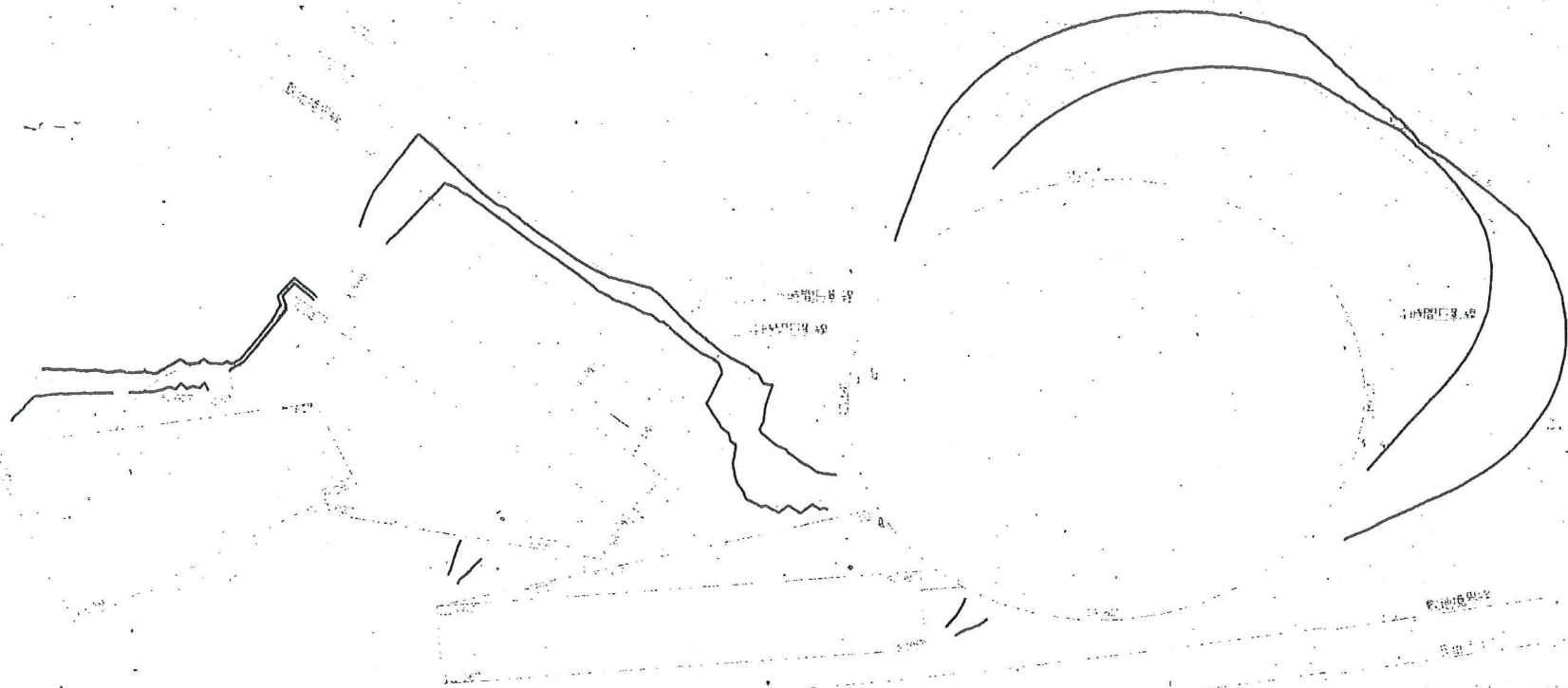
展開図 S = 1/400

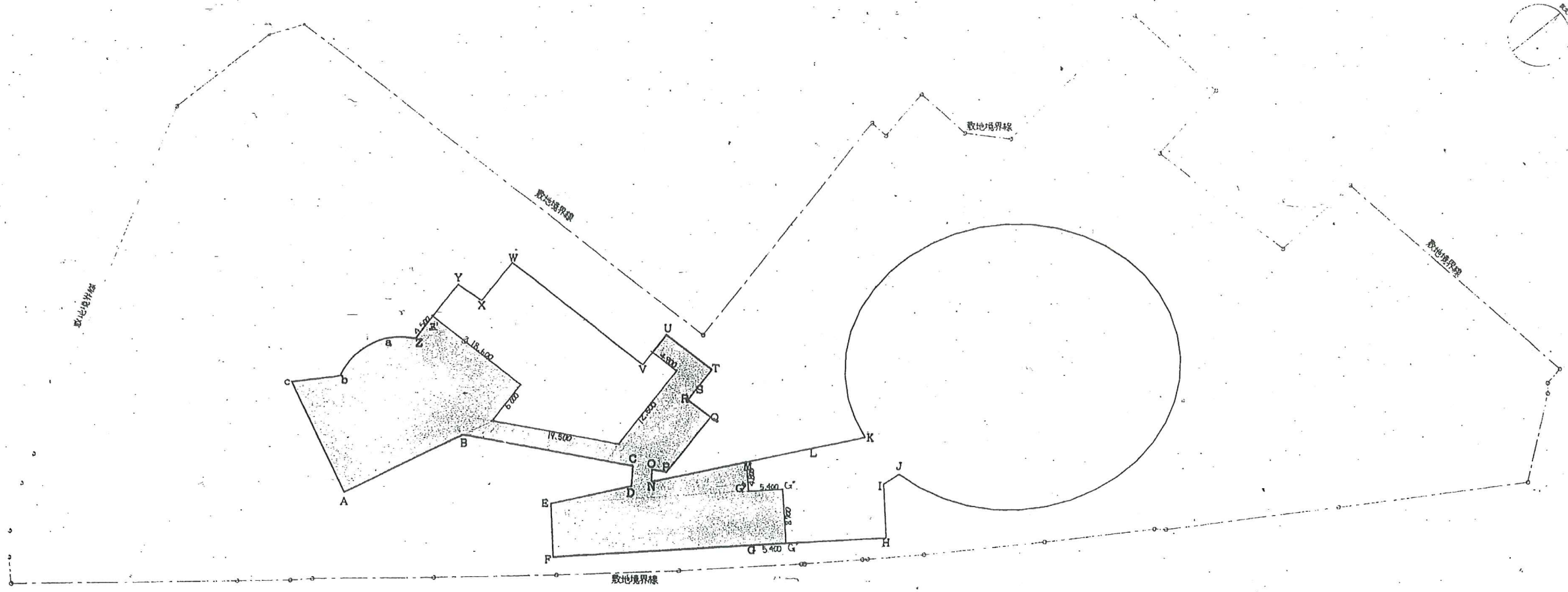
S1	$21.60 \times 2.34/2 = 25.272$	S15	$2.383 \times 2.34 = 5.576$
S2	$28.396 \times 2.34 = 66.446$	S16	$11.35 \times 2.34 = 26.559$
S3	$3.223 \times 2.34 = 7.541$	S17	$4.60 \times 2.34 = 10.764$
S4	$13.417 \times 2.34 = 31.395$	S18	$3.10 \times 2.34 = 7.254$
S5	$8.70 \times 2.34 = 20.358$	S19	$3.10 \times (4.29+7.29)/2 = 17.949$
S6	$32.40 \times 2.34 = 75.816$	S20	$5.60 \times (7.29+8.29)/2 = 74.784$
S7	$21.90 \times (2.34+5.11)/2 = 81.577$	S21	$6.10 \times (6.29+8.29)/2 = 44.469$
S8	$8.70 \times 7.29 = 62.640$	S22	$27.3 \times 6.29 = 171.717$
S9	$3.00 \times 7.29 = 21.60$	S23	$7.85 \times 6.29 = 49.376$
S10	$150.644 \times 7.29 = 1084.636$	S24	$4.515 \times 6.29 = 28.389$
S11	$8.0 \times 7.29 = 58.60$	S25	$11.08 \times 6.29 = 69.693$
S12	$9.0 \times (7.21+3.94)/2 = 42.93$	S26	$4.405 \times 6.29 = 27.707$
S13	$18.363 \times 2.34 = 42.969$	S27	$10.485 \times (6.29+1.29)/2 = 39.586$
S14	$1.977 \times 2.34 = 4.626$	S28	$7.848 \times 1.29/2 = 5.061$

S (面積)	$S1+S2+S3+S4+\dots+S27+S28 = 2204.300\text{m}^2$
L (周長)	$A+B+C+D+\dots+Z+a+b+c+A = 452.746\text{m}$
S/L	$2204.300/452.744 = 4.763\text{m}$
平均地面高さ	$32.71+4.763 = 37.473\text{m}$

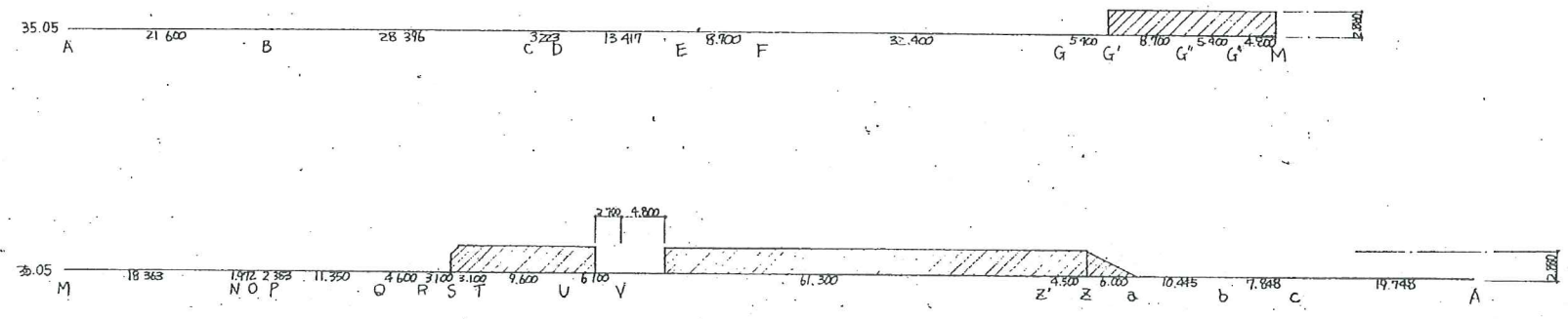


日影測定面の算出式(令135条の4の2第1項第二号)





配置図 S=1/400



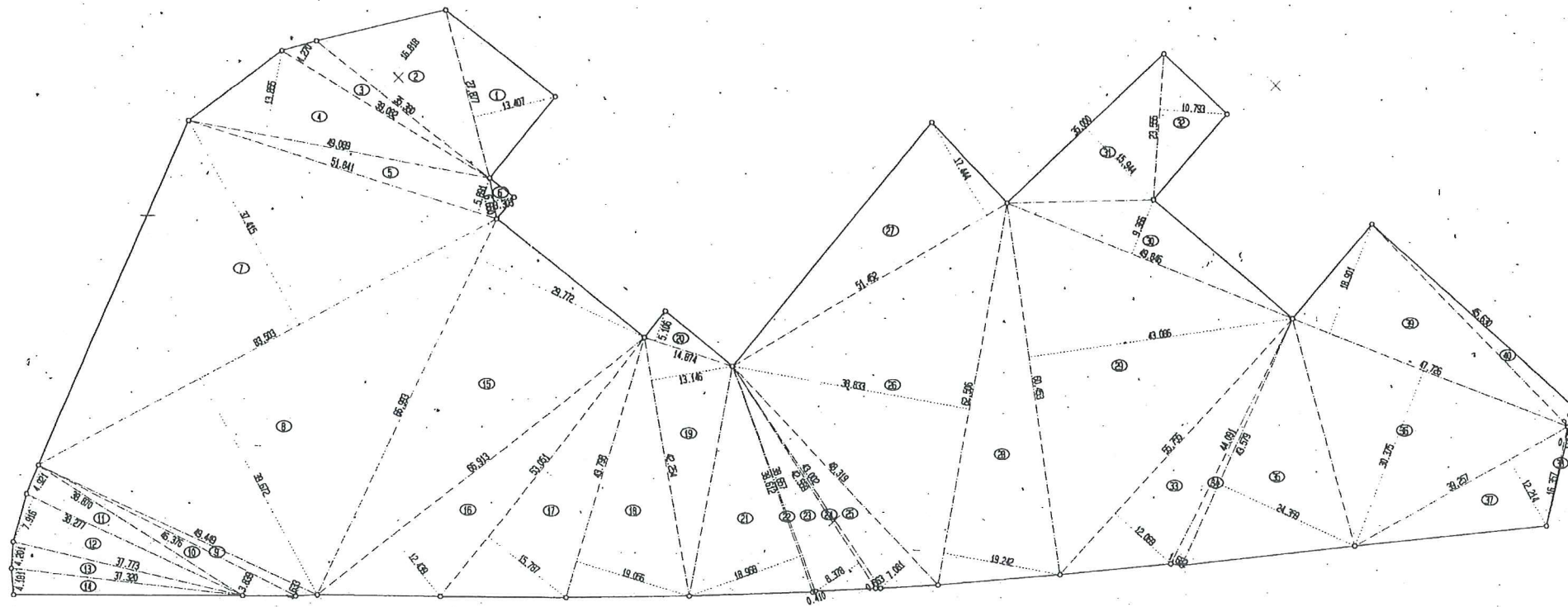
展開図 S=1:400

三斜求積表

番号	底辺	高さ	積面積
1	27.877	13.409	373.774816
2	36.300	16.819	608.062200
3	39.082	4.270	166.880140
4	49.089	13.067	640.288273
5	51.841	5.893	305.458113
6	6.000	3.305	22.011000
7	89.903	37.417	3,324.43751
8	89.903	39.674	3,512.882022
9	49.449	1.635	80.649115
10	46.376	3.841	178.132116
11	38.870	4.922	191.318140
12	38.277	7.917	303.039029
13	37.773	4.202	158.722146
14	37.320	4.182	156.072240
15	65.983	29.775	1,994.718575
16	65.913	12.440	822.377220
17	53.061	15.789	837.622239
18	43.739	19.057	834.659465
19	42.254	13.147	555.513339
20	14.874	5.197	75.951518
21	38.612	10.939	732.410289
22	38.657	0.411	15.888027
23	42.359	8.379	355.001051
24	43.002	0.654	28.153389
25	40.319	7.083	282.240477
26	62.506	38.835	2,427.403016
27	51.432	17.446	897.631922
28	62.506	19.244	1,202.885464
29	60.453	43.087	2,604.739411
30	49.846	9.388	465.957328
31	35.000	15.946	558.075000
32	23.555	10.794	254.258079
33	55.755	12.071	673.018505
34	44.091	1.694	74.248244
35	43.579	24.330	1,061.984440
36	47.725	30.377	1,445.772702
37	39.257	12.216	479.955612
38	15.357	0.344	5.282808
39	47.725	18.993	902.164578
40	45.530	2.989	135.390070
合計	81		23,449.857438
1/2			14,724.937119
敷地面積			14,724.93㎡

求積図

S=1:500



工務名	平成7年度(仮称)七ヶ浜健康 総合スポーツセンター建設工事		
図名	求積図	縮尺	1:500
日付	年月日	枚数	A/136
計生承	建築研究所	七ヶ浜町	図番