

七ヶ浜町統計書

平成27年版

平成28年4月1日

七ヶ浜町

利用にあたって

1. この統計書は、本町の町勢各分野にわたり重要で基礎的な統計資料を集録したものです。
2. 資料はできるだけ最新の調査を掲載したのですが、比較対象の便を考慮して必要なものについては、それ以前のものも掲載してあります。
3. 資料の出所は各表の脚注として表示しました。
4. 表中の「年」とあるのは暦年(1月～12月)で、「年度」とあるのは会計年度(4月～翌年3月)であり、それ以外は右下端に調査現在日を示しました。
5. 表示単位は各表の左上端に示しましたが、一見してあきらかなものは省略しました。また、数字の単位未満は四捨五入することを原則としました。したがって、合計の数字と内訳の計が一致しないこともあります。
6. 統計表中の符号の用法は次のとおりです。
 - 「0」・・・・・・単位未満
 - 「－」・・・・・・皆無または該当数字なし
 - 「X」・・・・・・該当数字があるが発表にさしつかえあるもの
 - 「△」・・・・・・マイナス(負数)
7. 各調査により、調査頻度、調査年度が異なるため、最新データが古いものになっていることがあります。

目 次

七ヶ浜町の現況

1. 自然・歴史等	
(1) 位置と地勢	1
(2) 気候	1
(3) 土地利用	2
(4) 文化財・史跡	3
2. 人口の推移	
(1) 住民基本台帳	4、5
(2) 国勢調査人口	6～9
3. 産業・経済の推移	
(1) 産業別就業人口	10、11
(2) 事業所数及び従業者数の推移	10、11
(3) 町内総生産の推移	10、11
(4) 農業	
① 農家構造、農用地面積、収穫面積	12、13
② 年齢別農家世帯員数の推移	12
③ 農業産出額と生産農業所得の推移	12、13
(5) 漁業	
① 漁業経営体	14、15
(6) 商業	
① 産業別商店数、従業者数及び年間商品販売額の推移	14、15
(7) 工業	
① 事業所数、従業者数等の推移	16、17
(8) 観光	
① 海水浴場入込数の推移	16
② 観光客入込数	16
③ 観光客入込数の推移	16
4. 生活環境	
(1) 町民所得の推移	18
(2) 教育	
① 児童・生徒数及び教員数の推移	19
② 学年別児童生徒数	19
(3) 公共施設状況	20、21

(4) 道路の延長及び面積	21
(5) 水道普及状況	21
(6) し尿・ごみ処理	
① し尿処理	22
② ごみ処理	22
5. 住民生活	
(1) 保健・福祉・医療	
① 国民健康保険	23
② 健康診査	23
③ 高齢者福祉	24
④ 障害者福祉	25
⑤ 児童福祉	25
6. 公共施設等利用状況	
① 生涯学習センター	26
② 図書センター	26
③ アクアリーナ	26
④ 七ヶ浜国際村	27
⑤ 町民バス「ぐるりんこ」	27
7. 普通会計の決算と財政指標等	28

七ヶ浜町の現況

1. 自然・歴史等

(1) 位置と地勢

本町は、宮城県の中心部仙台市の東側に位置し、周囲27.8kmで、南は太平洋、西は塩竈市、多賀城市、仙台市と接し、三方が海に面した方形に近い半島状の町である。

面積は、13.19km²(平成26年10月国土地理院修正)で県内最小の町(北海道・東北においても最小)であるが、東に遠く金華山の霊峰を望み、北東には日本三景「松島」の景勝を誇る四大観の一つに数えられる多聞山がある。

(2) 気 候

大部分の地域が海に望み海洋性気候のため、仙台市と比較し夏は2～3度涼しく、冬は暖かい。また、降水(雪)量が少なく、大変住みやすい気候となっている。



北緯38度16分45秒
東経141度2分20秒

姉妹都市：プリマス市
(アメリカ・
マサチューセッツ州)

友好の町：山形県朝日町

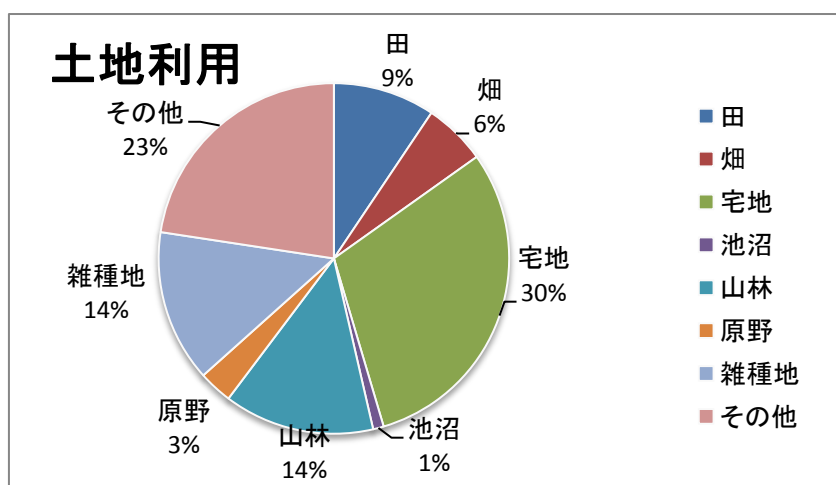
(3) 土地利用

平成27年の地目別割合をみると、30%が宅地利用されている。また、その他が23%となっており、主に学校用地や道路として利用されている。

地目別面積の推移

年	総面積	田	畑	宅地	池沼	山林	原野	雑種地	その他
平成9年	1,327	131	94	380	13	200	37	170	302
10	1,327	131	91	382	13	200	36	169	305
11	1,327	128	82	390	13	202	48	162	302
12	1,327	127	79	388	13	198	43	177	302
13	1,327	126	80	388	13	198	43	176	303
14	1,327	125	80	389	13	198	43	176	303
15	1,327	125	81	391	13	193	42	178	304
16	1,327	125	81	391	13	193	42	178	304
17	1,327	125	81	392	13	192	42	179	303
18	1,327	125	80	391	13	191	42	182	303
19	1,327	125	80	392	12	191	42	182	303
20	1,327	125	80	392	12	191	42	181	303
21	1,327	125	80	394	13	189	42	181	303
22	1,327	124	80	395	13	189	42	181	303
23	1,327	124	80	392	13	187	42	181	308
24	1,327	124	80	395	13	189	42	181	303
25	1,327	124	80	395	13	189	42	181	303
26	1,327	124	80	396	13	187	41	181	305
27	1,319	124	76	399	13	183	41	185	298

税務課「概要調査」第2表 各年1月1日



※平成27年分数値をグラフ化

(4)文化財・史跡

町内には、縄文早期からの貝塚・遺跡が40数ヶ所もある。なかでも大木囲貝塚は、19万㎡(東京ドーム約4個分)と日本一の広さを誇り、昭和43年には国史跡にも指定されている。

後醍醐天皇の代に名神社の一つに数えられたという鼻節神社は、多賀城を国府としていた頃に使われていた国府厨印が発見されたところである。また平安時代後半に創建された薬師堂内にある磨崖仏座像(薬師座像)は、慈覚大師が海上安全を祈願するために一夜にして彫ったと伝えられている。

■町の主要な文化財

種別	名称	指定	指定年月日
史跡	大木囲貝塚	国	昭和43年3月18日
	湊浜薬師堂・磨崖仏	町	昭和56年10月1日
	鼻節神社	町	平成2年4月1日
天然記念物	下がり松	町	平成2年4月1日
歴史資料	「国府厨印」	町	昭和46年
有形民俗	鰐鮫頭骨収納箱	町	平成10年8月1日
無形民俗	吉田浜獅子舞	町	昭和60年3月1日
古碑	建治三年銘古碑	町	平成2年4月1日

■指定史跡・天然記念物位置図



2. 人口の推移

(1) 住民基本台帳

人口と世帯数の推移

	平成13年	平成14年	平成15年	平成16年	平成17年	平成18年	平成19年
世帯数	6,278	6,348	6,365	6,405	6,461	6,387	6,391
総人口	21,586	21,599	21,532	21,643	21,661	21,441	21,266
男	10,816	10,774	10,723	10,776	10,763	10,643	10,510
女	10,770	10,825	10,809	10,867	10,898	10,798	10,756
1世帯当りの人員	3.44	3.4	3.38	3.38	3.35	3.36	3.33
自然動態							
出生	166	165	175	173	170	156	150
死亡	152	162	156	169	167	173	182
増減	14	3	19	4	3	△17	△32
社会増減							
転入	897	808	877	785	773	782	746
転出	895	876	780	777	1003	931	681
増減	2	△68	97	8	△230	△149	65
その他	△4	3	△5	△7	7	△9	5

住民基本台帳 各年1月1日現在 自然動態・社会増減については各年1月1日～12月31日までの期間

地区別人口・世帯数

	平成22年		平成23年		平成24年		平成25年		平成26年	
	世帯数	人口	世帯数	人口	世帯数	人口	世帯数	人口	世帯数	人口
湊浜	217	701	214	676	208	660	209	662	214	657
松ヶ浜	629	1,932	634	1,923	600	1,855	591	1,821	601	1,826
菖蒲田浜	487	1,662	489	1,633	432	1,367	401	1,242	386	1,176
花淵浜	442	1,426	440	1,422	416	1,305	398	1,198	384	1,138
吉田浜	272	921	269	901	263	878	261	854	256	824
代ヶ崎浜	240	851	234	827	224	758	212	700	206	662
東宮浜	256	869	259	855	254	830	254	821	262	796
要害	203	702	200	677	199	677	202	667	198	659
境山	638	1,872	647	1,892	665	1,916	665	1,886	675	1,892
遠山	1,117	3,496	1,121	3,433	1,123	3,376	1,154	3,413	1,140	3,365
亦楽	233	830	239	837	241	853	254	880	267	927
火力	15	36	16	42	11	28	12	27	12	25
御林	100	272	110	309	118	353	130	401	135	414
汐見台	1,033	3,213	1,029	3,150	1,030	3,095	1,026	3,068	1,030	3,038
汐見台南	658	2,282	668	2,320	667	2,310	664	2,286	668	2,270
笹山	—	—	—	—	—	—	—	—	—	—
計	6,540	21,038	6,569	20,897	6,451	20,261	6,433	19,926	6,434	19,669

住民基本台帳 各年1月1日現在 ※平成25年分からは日本人のみの人口。また、世帯数は日本人世帯と複数国籍世帯の合計数。

平成20年	平成21年	平成22年	平成23年	平成24年	平成25年	平成26年	平成27年	平成28年
6,461	6,497	6,540	6,569	6,451	6,433	6,434	6,435	6,455
21,304	21,198	21,038	20,897	20,261	19,926	19,669	19,395	19,222
10,540	10,511	10,435	10,362	10,068	9,886	9,784	9,643	9,575
10,764	10,687	10,603	10,535	10,193	10,040	9,885	9,752	9,647
3.3	3.26	3.22	3.18	3.14	3.10	3.06	3.01	2.98
154	140	133	99	110	105	91	94	
165	193	193	314	174	166	197	192	
△11	△53	△60	△215	△64	△61	△106	△98	
663	637	586	576	460	567	499	613	
764	752	674	1031	734	777	667	686	
△101	△115	△88	△455	△274	△210	△168	△73	
6	8	7	34	3	14	2	△2	

※平成25年分からは日本人のみの人口。また、世帯数については日本人世帯と複数国籍世帯の合計数。

平成27年		平成28年	
世帯数	人口	世帯数	人口
214	650	203	603
590	1,770	606	1,782
381	1,142	334	977
375	1,105	337	972
252	792	251	774
203	643	208	641
262	781	265	776
196	642	204	664
678	1,896	671	1,864
1,152	3,375	1,162	3,367
281	941	264	893
12	26	15	34
129	393	132	415
1,033	2,974	1,034	2,909
677	2,265	675	2,225
—	—	94	326
6,435	19,395	6,455	19,222

少子高齢化率

	平成25年	平成26年	平成27年	平成28年
総人口	19,810	19,573	19,288	19,209
15歳未満人口	2,570	2,446	2,337	2,280
15歳未満人口割合	13.0%	12.5%	12.1%	11.9%
65歳以上人口	4,686	4,845	5,022	5,219
高齢化率	23.7%	24.8%	26.0%	27.2%
75歳以上人口	2,200	2,269	2,320	2,419
後期高齢化率	11.1%	11.6%	12.0%	12.6%

住民基本台帳 各年4月1日現在

合計特殊出生率

年	七ヶ浜町	宮城県	国
平成23年	0.94	1.25	1.39
平成24年	1.08	1.30	1.41
平成25年	1.12	1.34	1.43
平成26年	0.99	1.30	1.42

※出生数は各年1月1日から12月31日。女子人口は全国・宮城県においては10月1日現在、七ヶ浜町は12月31日現在。

(2) 国勢調査人口

人口・世帯数の推移

	昭和15年	昭和22年	昭和25年	昭和30年	昭和35年	昭和40年	昭和45年
世帯数	1,407	1,758	1,808	1,890	2,270	2,500	2,940
総人口	9,278	10,599	11,618	11,953	13,054	13,322	14,204
男	4,783	5,034	5,727	5,918	6,574	6,664	7,147
女	4,495	5,565	5,891	6,035	6,480	6,658	7,057
1世帯当りの人口	6.59	6.03	6.43	6.32	5.75	5.33	4.83
人口密度	740	845	926	932	1,018	1,039	1,090
面積(km ²)	12.54	12.54	12.54	12.82	12.82	12.82	13.03

年齢5歳階級人口の推移

	平成12年			平成17年			平成22年		
	男	女	計	男	女	計	男	女	計
0～4	538	454	992	460	460	920	421	381	802
5～9	690	580	1,270	571	502	1,073	494	481	975
10～14	733	665	1,398	704	596	1,300	578	525	1,103
15～19	764	733	1,497	669	641	1,310	629	563	1,192
20～24	672	588	1,260	610	618	1,228	503	502	1,005
25～29	693	610	1,303	607	553	1,160	523	485	1,008
30～34	651	629	1,280	676	618	1,294	540	547	1,087
35～39	672	738	1,410	662	682	1,344	680	674	1,354
40～44	775	770	1,545	693	737	1,430	661	676	1,337
45～49	907	791	1,698	767	755	1,522	679	714	1,393
50～54	839	780	1,619	878	789	1,667	757	737	1,494
55～59	642	733	1,375	842	784	1,626	853	796	1,649
60～64	628	664	1,292	628	719	1,347	832	781	1,613
65～69	543	546	1,089	602	652	1,254	597	699	1,296
70～74	390	507	897	485	534	1,019	532	609	1,141
75～79	227	348	575	323	446	769	409	485	894
80～84	127	227	354	153	302	455	219	373	592
85～89	54	152	206	70	158	228	99	210	309
90～94	24	34	58	23	76	99	29	95	124
95以上	1	5	6	8	15	23	10	34	44
不詳	6	1	7	0	0	0	1	3	4
総数	10,576	10,555	21,131	10,431	10,637	21,068	10,046	10,370	20,416

国勢調査 各年10月1日現在

昭和50年	昭和55年	昭和60年	平成2年	平成7年	平成12年	平成17年	平成22年	平成27年※
3,662	3,914	4,691	5,169	5,840	6,132	6,333	6,415	6,167
16,164	16,393	18,106	19,523	20,668	21,131	21,068	20,416	18,651
8,141	8,247	9,131	9,730	10,328	10,576	10,431	10,046	9,246
8,023	8,146	8,975	9,793	10,340	10,555	10,637	10,370	9,405
4.41	4.19	3.86	3.78	3.54	3.45	3.33	3.18	3.02
1,224	1,239	1,365	1,472	1,557	1,592	1,588	1,538	1,414
13.21	13.23	13.26	13.26	13.27	13.27	13.27	13.27	13.19

国勢調査 各年10月1日 ※平成27年分は速報値

就業地・通学地による年齢5歳階級人口

	平成17年			平成22年		
	総数 (昼間人口)	うち県内 他市町村に 居住	うち 他県に居住	総数 (昼間人口)	うち県内 他市町村に 居住	うち 他県に居住
総数	13,750	1243	18	13,278	1097	9
15歳未満	3,256	-	-	2,847	1	-
15～19	289	15	-	218	11	-
20～24	417	88	1	329	61	1
25～29	584	151	1	448	101	-
30～34	662	157	3	566	137	-
35～39	635	123	2	667	151	1
40～44	644	157	5	648	123	2
45～49	692	142	1	603	134	3
50～54	854	156	2	718	130	-
55～59	982	145	3	889	122	1
60～64	1,033	74	-	1,145	83	-
65～69	1,135	21	-	1,148	25	1
70～74	1,003	9	-	1,095	12	-
75～79	764	5	-	887	4	-
80～84	450	-	-	591	2	-
85歳以上	350	-	-	479	-	-

国勢調査 各年10月1日現在

常住地・通学地による年齢(5歳階級)

【七ヶ浜町常住者の就業者・通学者数】

単位：人

	総数(15歳以上)	15歳以上就業者	15歳以上通学者
合計	10,563	9,398	1,165
町内で従業・通学	2,255	2,139	116
自宅	834	834	-
自宅外	1,421	1,305	116
他市町村で従業・通学	8,308	7,259	1,049
県内	8,076	7,053	1,023
仙台市	4,096	3,575	521
多賀城市	1,796	1,617	179
塩竈市	1,341	1,224	117
利府町	270	226	44
松島町	114	52	62
名取市	95	66	29
石巻市	81	57	24
県内その他	283	236	47
他県	134	116	18
不明	98	90	8

国勢調査 平成22年10月1日現在

常住地・通学地による年齢(5歳階級)

【町外から七ヶ浜町内への就業者・通学者数】

単位：人

	総数(15歳以上)	15歳以上就業者	15歳以上通学者
合計	1,105	1,103	2
県内	1,096	1,094	2
多賀城市	324	323	1
塩竈市	281	281	-
仙台市	262	261	1
利府町	66	66	-
松島町	28	28	-
石巻市	26	26	-
富谷町	20	20	-
東松島市	17	17	-
大崎市	12	12	-
大郷町	11	11	-
名取市	10	10	-
岩沼市	10	10	-
県内その他	29	29	0
他県	9	9	-

国勢調査 平成22年10月1日現在

3. 産業・経済の推移

(1) 産業別就業人口(就業者数)

	総数	第1次産業			第2次産業			第3次産業	
		農業	林業	漁業	鉱業	建設業	製造業	電気・ガス・熱・水道業	運輸・情報通信業
昭和60年	8,601	141	1	975	1	1,057	2,026	174	806
平成2年	9,742	125	2	740	2	1,362	2,180	187	995
平成7年	10,352	78	1	526	4	1,724	2,090	170	1,069
平成12年	10,327	71	1	453	2	1,396	1,994	188	1,188
平成17年	10,156	75	7	364	2	1,320	1,803	89	1,348
平成22年	9,398	57	0	247	1	1,126	1,291	78	1,290

(2) 事業所数及び従業者数の推移

■ 産業大分類別事業所・従業者数の推移

		総数	第1次産業	第2次産業			第3次産業		
			農林漁業	鉱業	建設業	製造業	電気・ガス・熱・水道業	運輸・情報通信業	卸・小売業
平成13年	事業所数	595	2	—	106	38	3	24	179
	従業者数	3,754	3	—	880	386	161	339	863
平成18年	事業所数	548	2	—	93	40	2	15	168
	従業者数	2,993	19	—	446	282	41	334	741
平成21年	事業所数	595	5	—	113	33	2	26	139
	従業者数	3,352	50	—	604	221	18	295	777
平成24年	事業所数	424	1	—	83	19	2	25	92
	従業者数	2,605	11	—	457	183	54	399	701
平成26年	事業所数	443	2	—	87	21	2	28	94
	従業者数	2,444	13	—	427	191	66	324	534

平成8年～平成18年分は事業所・企業統計調査による。(各年10月1日現在)

(3) 町内総生産の推移

	第1次産業			第2次産業			第3次産業		
	農業	林業	水産業	鉱業	製造業	建設業	電気・ガス・熱・水道業	卸売・小売業	金融・保険業
平成21年度	111	1	1,067	—	534	1,761	920	1,723	855
平成22年度	107	1	859	—	584	1,957	4,422	1,728	770
平成23年度	71	1	533	—	395	3,337	1,364	1,919	735
平成24年度	54	1	277	—	553	8,428	10,392	1,664	695
平成25年度	71	1	569	—	513	6,057	12,465	1,377	658

単位：人

第3次産業					分類 不能
卸・小売業・ 飲食店	金融・ 保険業	不動産業	サービス業	公務	
1,763	156	28	1,219	243	11
2,155	190	40	1,475	285	4
2,361	153	43	1,786	341	6
2,356	159	39	2,107	349	24
2,384	156	45	2,222	322	19
2,009	144	96	2,601	346	112

※再掲

第1次	第2次	第3次
1,117	3,084	4,389
867	3,544	5,327
605	3,818	5,923
525	3,392	6,386
446	3,125	6,566
304	2,418	6,564

国勢調査 各年10月1日

単位：事業所、人

第3次産業									
金融・ 保険業	不動産業	学術研究、 専門技術 サービス業	宿泊・飲 食サービ ス	生活関連 サービス・ 娯楽	教育、学 習支援業	医療、福 祉	複合サー ビス事業	他サービ ス業	公務
5	30				200				8
27	39				898				146
5	28				189				6
30	40				901				159
6	34	21	38	64	36	31	4	37	6
39	52	101	163	125	235	294	29	185	164
6	30	15	24	47	25	21	3	31	
50	48	25	94	117	78	220	13	155	
4	28	15	27	46	21	30	4	34	
32	46	31	114	101	70	281	26	188	

平成21・26年分は経済センサス基礎調査(7月1日現在)、24年分は経済センサス活動調査(2月1日現在)による。
24年分の公務については調査対象外のためデータなし

単位：百万円

第3次産業			政府サービス生産者			対家計民 間非営利 サービス生 産者	輸入品 に課さ れる 税・関 税	控除 総資本形 成に係る 消費税	市町村内 総生産
不動産業	運輸・通信 業	サービス業	電気・ガ ス・水道業	サービス 業	公務				
8,987	2,567	3,304	530	1,640	2,375	363	61	72	26,727
8,906	2,303	3,324	510	1,641	2,378	384	42	85	29,831
7,688	2,533	2,717	487	1,520	2,535	405	7	17	26,230
7,857	2,584	3,090	480	1,501	2,554	447	119	102	40,594
8,241	2,245	3,380	490	1,467	2,607	452	38	74	40,557

宮城県統計課 市町村民経済計算(過去の数値についても遡及しています)

(4) 農業

① 農家構造・農用地面積・収穫面積

単位:戸

区	分	農家数						農家人口			経営耕地総面積
		総数	自給的農家	販売農家	専業	兼業		総数	農業従事者	専従者	
						第1種	第2種				
平成17年	総数	202	101	101	9	3	89	494	319	122	9,880
	湊浜			3	-	-	3	14	13	7	245
	松ヶ浜			22	1	1	20	91	71	30	2,257
	菖蒲田浜			23	3	-	20	124	66	26	1,676
	花渚浜			11	-	-	11	58	30	4	1,323
	吉田浜			14	3	1	10	69	46	21	1,745
	代ヶ崎浜			12	-	-	12	65	45	13	792
	東宮浜			8	1	1	6	40	25	11	988
	要害			7	1	-	6	30	21	8	824
	遠山			1	-	-	1	3	2	2	30
平成22年	総数	186	98	88	15	-	73	411	362	233	12,113
	湊浜			3	-	-	3	16	15	9	249
	松ヶ浜			19	4	-	15	80	74	46	1,952
	菖蒲田浜			21	4	-	17	101	90	54	1,797
	花渚浜			10	1	-	9	51	45	33	1,896
	吉田浜			14	3	-	11	68	54	36	2,515
	代ヶ崎浜			9	1	-	8	41	37	23	539
	東宮浜			5	1	-	4	28	23	16	1,066
	要害			6	1	-	5	23	21	14	2,054
	遠山			1	-	-	1	3	3	2	45

② 年齢別農家世帯員数

	平成21年
14歳以下	49
15～19	21
20～24	25
25～29	22
30～34	15
35～39	22
40～44	15
45～49	30
50～54	26
55～59	25
60～64	32
65～69	24
70歳以上	105
計	411

農林業センサス 2月1日現在

単位:世帯、人

単位:ha

農用地面積					収穫面積				
田面積	稲を作った田の面積	畑面積	樹園地面積	施設面積	稲類	いも類	野菜類		
8,706	7,024	1,059	115	-	6,127	48	106		
220	152	25	-	-	111	-	-		
2,030	1,707	227	-	-	1,524	3	36		
1,517	1,325	159	-	-	1,126	-	-		
1,279	973	44	-	-	946	6	17		
1,633	1,180	112	-	-	1,122	-	-		
629	518	108	55	-	283	-	10		
637	536	291	60	-	453	3	17		
761	633	63	-	-	562	36	26		
-	-	30	-	-	-	-	-		
10,678	7,559	1,370	65	-		稲類	芋類	豆類	野菜類
210	135	39	0	-	総数	6,652	9	688	83
1,729	1,615	223	0	-	湊	134	-	6	-
1,483	1,241	314	0	-	松	1,358	2	2	15
1,610	1,110	286	0	-	菖	1,055	-	-	20
2,297	1,822	213	5	-	花	1,041	1	-	20
408	356	101	30	-	吉	1,693	4	100	4
949	602	87	30	-	代	183	-	3	3
1,992	678	62	0	-	東	547	-	295	10
0	0	45	0	-	要	641	2	282	10
					遠	-	-	-	-

(5) 漁業

①漁業経営体

地 区	漁業経営体数	漁 船					海上作業従事者数		
		無動力船隻数	船外機付船隻数	動力船		計	家族	雇用者	
				隻数	トン数				
平成20年	総数	183	14	332	51	258.9	334	220	114
	要害	7	2	25	-	-	18	15	3
	東宮浜	13	10	36	2	7.5	63	23	40
	代ヶ崎浜	39	1	78	5	13.9	42	35	7
	吉田浜	13	-	37	4	27.7	35	20	15
	花淵浜	55	1	87	20	78.4	86	67	19
	菖蒲田浜	33	-	32	14	108.4	59	32	27
	松ヶ浜湊浜	23	-	37	6	22.7	31	28	3
平成25年	総数	123	-	226	32	142.8	164	94	70
	要害	4	-	6	2	10.3	4	4	-
	東宮浜	9	-	18	1	4.0	12	12	-
	代ヶ崎浜	27	-	31	3	11.9	6	6	-
	吉田浜	15	-	15	6	34.7	11	8	3
	花淵浜	38	-	121	9	39.5	103	37	66
	菖蒲田浜	17	-	14	6	28.4	16	16	-
	松ヶ浜湊浜	13	-	21	5	14.0	12	11	1

(6) 商業

①産業別商店数、従事者及び年間商品販売額の推移

	商 店 数								
	総数	卸売業	小売業	小売業					
				各種商品小売業	織物・衣服・身の回り品小売業	飲食料品小売業	自動車・自転車小売業	家具・じゅう器・機械器具小売業	その他の小売業
平成6年	166	24	142	1	9	86	2	7	37
平成9年	163	20	143	-	12	77	2	5	47
平成11年	162	22	140	3	8	69	1	5	54
平成14年	144	19	125	-	7	62	-	7	49
平成16年	137	15	122	1	8	60	2	8	43
平成19年	124	16	108	1	7	49	4	6	41
平成24年※	68	8	60						

最盛期の陸上従事者数			個人	会社	漁業共同組合	漁業生産組合	共同経営	官公庁 学校 試験場	計
計	家族	雇用者							
409	298	111	179	1	-	1	2	-	183
28	15	13	7	-	-	-	-	-	7
56	25	31	13	-	-	-	-	-	13
55	46	9	38	1	-	-	-	-	39
48	22	26	13	-	-	-	-	-	13
115	97	18	55	-	-	-	-	-	55
61	50	11	31	-	-	1	1	-	33
46	43	3	22	-	-	-	1	-	23
254	184	70	121	-	1	-	1	-	123
4	4	-	4	-	-	-	-	-	4
7	7	-	9	-	-	-	-	-	9
36	36	-	27	-	-	-	-	-	27
29	29	-	15	-	-	-	-	-	15
132	64	68	36	-	1	-	1	-	38
23	23	-	17	-	-	-	-	-	17
23	21	2	13	-	-	-	-	-	13

漁業センサス 各年11月1日

(万円)

従業者数			年間商品販売額
総数	卸売業	小売業	
672	141	531	1,679,849
716	137	579	1,706,548
772	154	618	1,771,586
665	124	541	1,475,277
630	116	514	1,377,062
574	82	492	1,209,109
578	70	508	1,116,800

商業統計 各年6月1日現在、平成24年分については経済センサスー活動調査(2月1日現在)による

(7) 工業

①事業所数、従業者数等の推移

	事業所数	単位:人		単位:万円	
		従業者数		現金給与総額	原材料使用額等
		総数	常用労働者		
平成18年	8	186	179	34,449	142,346
平成19年	9	179	172	37,052	142,347
平成20年	12	181	173	40,106	142,348
平成21年	10	164	159	36,852	142,349
平成22年	11	159	151	37,349	142,350
平成23年※	6	137	137	31,413	142,351
平成24年	7	146	146	33,559	110,509
平成25年	8	143	163	34,897	122,363
平成26年	8	148	146	31,036	116,954

工業統計調査 各年12月31日

(8) 観光

①海水浴場入込数の推移

区分	平成23年	平成24年	平成25年	平成26年	平成27年
菖蒲田海水浴場	0	0	0	0	0

観光統計 各年12月末

②観光客入込数

区分	入込数	利用形態別		四半期別入込	
		日帰り客	宿泊客	1～3月	4～6月
菖蒲田海水浴場、多聞山、君ヶ岡公園、鼻節神社、マリンスポーツ、イベント等	280,175	280,131	44	50,250	84,280
				7～9月	10～12月
				62,853	82,792

観光統計 平成27年

③観光客入込数の推移

	H22	H23	H24	H25	H26	H27
観光客入込数	347,799	139,275	277,472	310,959	282,227	280,131
宿泊観光客数	5,164	0	50	18	0	44

観光統計 各年12月末

単位：万円

製造品出荷額等		粗付加価値額
総額	製造品出荷額	
217,367	206,497	75,238
226,764	210,802	85,618
238,308	226,845	92,166
213,990	207,063	75,613
201,739	194,744	74,232
147,829	144,412	38,836
176,303	174,089	66,034
185,700	180,506	63,785
175,306	169,888	53,758

経済センサスー活動調査(24年2月1日現在)による

※従業者数4人以上の事業所 平成27年は工業統計調査は行わず、経済センサスー活動調査を実施

4. 生活環境

(1) 町民所得の推移

単位：百万円

区 分	平成23年度	平成24年度	平成25年度
雇用者報酬	31,477	34,921	29,388
賃金・俸給	2,732	30,286	25,110
雇主の社会負担	4,345	4,635	4,278
財産所得	2,629	2,980	2,650
一般政府	▲796	▲511	▲766
受 取	412	512	390
支 払	1,208	1,023	1,156
家 計	3,407	3,471	3,402
利子	1,397	1,285	1,287
受 取	1,469	1,391	1,338
支 払	72	106	51
配当（受取）	282	383	453
保険契約者に帰属する財産所得	1,508	1,535	1,387
賃貸料（受取）	220	268	275
対家計民間非営利団体	18	20	14
受 取	20	24	15
支 払	2	4	1
企業所得	6,503	6,878	11,802
民間法人企業	1,495	837	6,174
公的企業	131	201	195
個人企業	4,877	5,840	5,433
農林水産業	12	264	142
その他の産業	1,333	1,274	1,348
持ち家	3,532	4,302	3,943
市町村民所得（分配）	40,609	44,779	43,840
一人当たりの町民所得 （単位：千円）	2,047	2,174	2,279

宮城県統計課 市町村民経済計算（過去の数値についても遡及しています）

(2) 教育

①児童・生徒及び教員数の推移

■町立小学校(亦楽・汐見・松ヶ浜)

単位:校、クラス、人

区分	学校数	学級数	児童数			教員数		
			計	男	女	計	男	女
平成23年	3	48	1,186	610	576	73	28	45
平成24年	3	46	1,156	596	560	72	32	40
平成25年	3	46	1,109	575	534	57	28	29
平成26年	3	45	1,065	557	508	66	28	38
平成27年	3	45	1,040	553	487	67	27	40

■町立中学校(七ヶ浜・向洋)

単位:校、クラス、人

区分	学校数	学級数	生徒数			教員数		
			計	男	女	計	男	女
平成23年	2	20	651	338	313	47	25	22
平成24年	2	23	619	323	296	48	25	23
平成25年	2	24	635	337	298	50	24	26
平成26年	2	22	601	312	289	50	27	23
平成27年	2	23	583	293	290	51	26	25

②学年別児童生徒数

	児童生徒数						
	1年	2年	3年	4年	5年	6年	合計
小学校計	157	162	157	182	176	206	1,040
亦楽	38	32	46	52	50	50	268
松ヶ浜	53	47	54	52	61	77	344
汐見	66	83	57	78	65	79	428
中学校計	180	191	212	/			583
七ヶ浜	86	92	93				271
向洋	94	99	119				312
合計							1,623

学校基本調査 平成27年5月1日

(3) 公共施設状況

道路	延長 94,828m 面積 755,174m ²
橋りょう	3箇所 延長 70m
都市公園	59箇所 面積 237,943.88m ²
都市計画区域	面積 13.19km ²
漁港	2 (松ヶ浜漁港、菖蒲田浜漁港) けい留施設延長 756m 外かく施設延長 1,470m
農道	延長 15,541m
上水道	給水施設能力 8,500m ³ /日
下水道	処理区域人口 19,183人 処理区域面積 554.9ha 水洗化人口 18,635人
保育所	1 (遠山保育所) 延面積 1,073.57m ² 定員 90人 入所者数 79人
児童遊園	11箇所 面積 13,304m ²
老人福祉センター	1箇所 床面積 694m ²
小学校	3校 (松ヶ浜小学校、亦楽小学校、汐見小学校) 校舎面積 12,962m ² 屋内運動場面積 2,881m ² 学級数 45クラス 児童数 1,040人
中学校	2校(七ヶ浜中学校、向洋中学校) 校舎面積 9,744m ² 屋内運動場面積 3,216m ² 学級数 23クラス 生徒数 583人
七ヶ浜国際村	床延面積 4,521m ² ホール収容定数 577人
留守家庭児童保育館	1箇所 床面積 132m ² (はまぎく) 在席人数 61人 1箇所 床面積 89m ² (さくら) 在席人数 31人 1箇所 床面積 126m ² (まつかぜ) 在席人数 67人
子育て支援センター	1箇所 床面積 545.94m ²
まつぼっくり広場 (心身障害児通園施設)	1箇所 床面積 232m ²
あさひ園 (心身障害者通所作業所)	1箇所 床面積 414m ²
シルバー人材センター	1箇所 床面積 101m ² (公益社団法人シルバー人材センターで運営)
母子健康センター	1箇所 床面積 528m ²
学校給食センター	1箇所 床面積 1,227.94m ²
西部地区公民館 (コミュニティセンター)	1箇所 床面積 438m ²
陶芸館	1箇所 床面積 80m ²
歴史資料館	1箇所 床面積 610m ²

中央公民館 (生涯学習センター)	1箇所 延床面積 4,084㎡
図書センター	蔵書数 30,486冊
町民プール	1箇所 25m×8コース(17m) 幼児用プール 14m×6.9m
武道館	1箇所 床面積 760㎡
第一スポーツ広場	敷地面積 12,505㎡ ※仮設住宅地として使用中
第二スポーツ広場	敷地面積 20,606.9㎡
テニスコート・フットサルコート	テニス6面、フットサル4面(フルコート2面) 兼用 4,275㎡
スポーツセンター管理棟	1箇所 床面積 285㎡
野外活動施設	アスレチック、相撲場、キャンプ場 敷地面積 35,013㎡ ※一部仮設住宅地として使用中
アクアリーナ	敷地面積 14,581㎡ 延床面積 5,975㎡
サッカースタジアム	敷地面積 24,308㎡ 延床面積 1,898㎡ 競技面積 9,996㎡
野球場	敷地面積 12,016㎡
屋内運動場 (すぱーく七ヶ浜)	

(4)道路(町道)の延長及び面積

項目	道路				橋りょう
	実延長	舗装延長	歩道延長	面積(㎡)	延長
平成17年	88,901	87,571	29,785	712,682	70
平成18年	88,928	88,597	29,811	712,759	70
平成19年	89,892	88,561	29,811	718,679	70
平成20年	90,694	89,220	30,050	722,083	70
平成21年	90,694	89,300	30,050	722,657	70
平成22年	90,694	89,300	30,050	722,657	70
平成23年	90,694	89,300	30,050	722,657	70
平成24年	91,142	89,669	30,040	725,638	70
平成25年	92,049	89,102	30,044	738,431	70
平成26年	94,828	93,354	22,221	755,174	70
平成27年	99,163	97,689	24,019	787,694	70

道路台帳

(5)水道普及状況

単位:人、%

	22年度末	23年度末	24年度末	25年度末	26年度末	27年度末
給水区域内人口	20,743	20,204	19,874	19,631	19,342	19,263
給水人口	20,743	20,204	19,874	19,631	19,342	19,263
普及率	100	100	100	100	100	100

(6)し尿・ごみ処理

①し尿処理

単位:t

年度	年間総処理量
平成21年度	951
平成22年度	926
平成23年度	1,181
平成24年度	873
平成25年度	928
平成26年度	963
平成27年度	991

公共施設状況調査

②ごみ処理

年度	年間 総収集量	年間 総処理量	うち 焼却処理	うち 粗大処理	うち 埋立処理	うち リサイクル処理
平成18年度	7,024	7,024	5,416	268	62	1,278
平成19年度	6,980	6,980	5,513	237	84	1,146
平成20年度	6,643	6,643	5,438	227	15	963
平成21年度	6,686	6,686	5,511	222	12	941
平成22年度	6,504	6,504	5,414	216	8	866
平成23年度	6,420	6,420	5,099	264	47	1,010
平成24年度	6,767	6,767	5,404	227	201	935
平成25年度	6,669	6,669	5,546	236	18	869
平成26年度	6,405	6,405	5,303	230	58	812
平成27年度	6,362	6,362	5,265	237	40	820

町環境生活課実績調書

5. 住民生活

(1) 保健・福祉・医療

① 国民健康保険

■ 年度別国保加入状況

単位：人、%

年度	世 帯			人 口			1世帯当たり平均被保険者数	後期高齢者医療被保険者数
	総世帯数	国保世帯数	加入割合	総人口	被保険者数	加入割合		
19	6,487	3,273	50.45%	21,247	6,970	32.80%	2.13	-
20	6,518	2,743	42.08%	21,094	5,162	24.47%	1.88	1,949
21	6,547	2,717	41.50%	20,991	5,124	24.41%	1.89	2,045
22	6,537	2,725	41.69%	20,675	5,110	24.72%	1.88	2,127
23	6,445	2,754	42.73%	20,133	5,417	26.91%	1.97	2,149
24	6,427	2,728	42.45%	19,810	5,269	26.60%	1.93	2,244
25	6,455	2,682	41.55%	19,573	5,073	25.92%	1.89	2,318
26	6,428	2,642	41.10%	19,288	4,948	25.65%	1.87	2,419
27	6,485	2,537	39.12%	19,209	4,684	24.38%	1.85	2,451

町町民課調べ 各年度末

② 健康診査受診者数

単位：人

年度	結核・肺がん	基本健診	胃がん	大腸がん	子宮がん	乳がん	前立腺がん
19	3,946	3,773	1,706	3,010	1,864	978	852
20	3,288	2,566	1,654	2,892	1,927	1,048	790
21	3,339	2,471	1,699	2,827	2,031	1,082	910
22	3,269	2,577	1,540	2,793	2,148	1,533	899
23	2,451	2,017	1,330	2,228	1,940	1,150	742
24	2,603	2,466	1,319	2,604	1,911	1,122	784
25	2,754	2,506	1,267	2,699	1,975	1,247	867
26	2,665	2,393	1,332	2,745	1,935	982	848
27	2,593	2,404	1,221	2,882	1,863	998	829

町健康増進課調べ

③高齢者福祉

■高齢者(65歳以上)人口の推移

単位:人、%

区 分		24年	25年	26年	27年	28年	
総 人 口		20,133	19,810	19,573	19,288	19,209	
65歳以上	人口 (高齢化率)	4,505 (22.4)	4,686 (23.7)	4,845 (24.8)	5,022 (26.0)	5,219 (27.2)	
	在 宅	寝たきり高齢者数 (B以上)(割合)	132 (2.9)	106 (2.3)	88 (1.82)	92 (1.83)	83 (1.59)
		一人暮らし高齢者数 (割合)	387 (8.5)	411 (8.8)	437 (9.0)	478 (9.5)	509 (9.8)

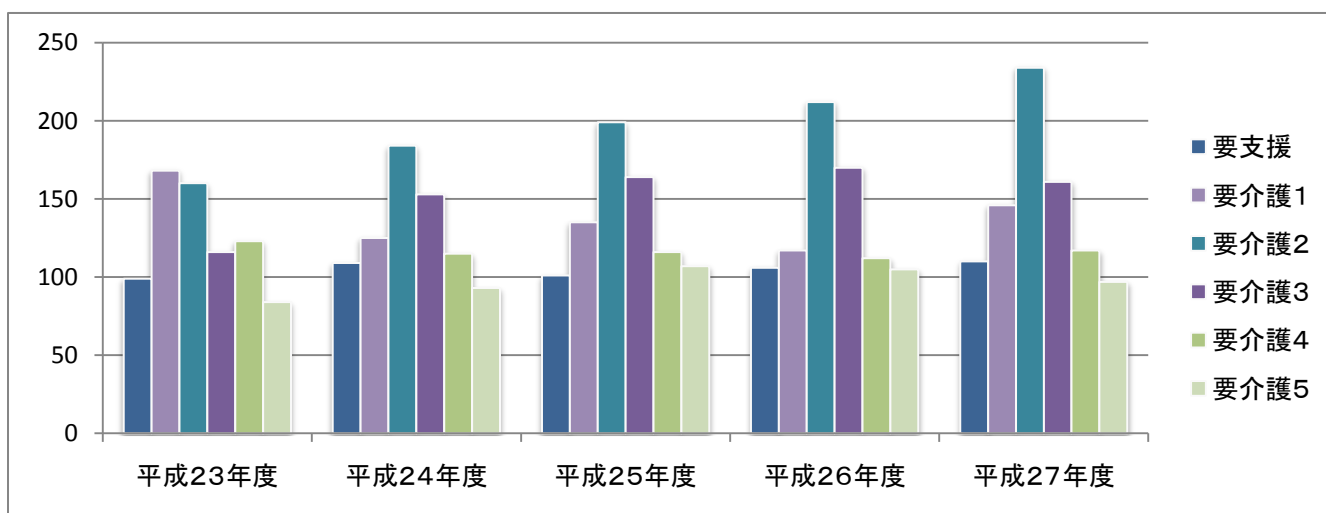
町健康増進課調べ 各年4月1日現在

■要介護者認定者の推移

単位:人

	要支援	要介護1	要介護2	要介護3	要介護4	要介護5	合 計
平成23年度	99	168	160	116	123	84	750
平成24年度	109	125	184	153	115	93	779
平成25年度	101	135	199	164	116	107	822
平成26年度	106	117	212	170	112	105	822
平成27年度	110	146	234	161	117	97	865

町健康増進課調べ 各年度末



④障害者福祉

■障害別障害者手帳所持件数の推移

単位:人

区 分		23年度	24年度	25年度	26年度	27年度
身体 障害者 手帳	計	723	724	717	715	719
	視覚障害者	34	35	35	33	27
	聴覚・平衡機能障害	32	31	29	32	34
	音声・言語機能障害	5	5	4	5	6
	肢体不自由	404	404	394	376	377
	内部障害	248	249	255	269	275

区 分		23年度	24年度	25年度	26年度	27年度
療育 等 手帳	計	171	178	189	198	209
	知的障害	124	124	128	130	138
	精神保健	47	54	61	68	71

福祉行政報告例報告表「第14表」各年度末

⑤児童福祉

■保育所入所状況の推移

単位:人

区 分		23年度	24年度	25年度	26年度	27年度
施 設	数	3	3	3	1	1
	員	105	180	180	90	90
入 所 児 童 数	計	155	186	203	75	79
	0歳	9	6	15	6	5
	1～2歳	46	56	59	30	30
	3歳	32	44	46	9	17
	4歳以上	68	80	83	30	27
充 足 率	147.6	103.3	112.8	83.3	87.8	

福祉行政報告例報告表「第54表」各年度末

6. 公共施設等利用状況

①生涯学習センター

年度	利用者数(単位:人)
平成20年度	65,173
平成21年度	56,726
平成22年度	55,834
平成23年度※1	30,199
平成24年度	61,122
平成25年度	52,939
平成26年度	41,409
平成27年度※2	25,933

町生涯学習課調べ 各年度末

※1震災のため、平成23年度は一般利用者への貸出は7月1日から開始

※2生涯学習センター施設改修のため、貸館の一部利用停止

②図書センター

年度	貸出人数(単位:人)	貸出冊数(単位:冊)
平成20年度	11,980	40,338
平成21年度	12,334	42,023
平成22年度	12,162	41,105
平成23年度※	3,480	11,463
平成24年度	8,574	27,121
平成25年度	9,420	28,315
平成26年度	9,096	27,385
平成27年度	9,013	30,486

町図書センター調べ 各年度末

③アクアリーナ

年度	利用者数(単位:人)
平成18年度	96,635
平成19年度	92,499
平成20年度	91,189
平成21年度	95,196
平成22年度	91,989
平成23年度※	震災のため休館
平成24年度	66,440
平成25年度	89,984
平成26年度	92,109
平成27年度	95,358

④七ヶ浜国際村

年度	貸館人数(単位:人)
平成16年度	59,402
平成17年度	53,828
平成18年度	91,912
平成19年度	95,981
平成20年度	102,330
平成21年度	74,116
平成22年度	91,989
平成23年度※	84,617
平成24年度	132,919
平成25年度	128,803
平成26年度	117,894
平成27年度	102,913

七ヶ浜国際村調べ 各年度末

※震災のため、平成23年度は一般利用者への貸出は7月1日から開始。

■町民バス「ぐるりんこ」年間利用者数

年度	乗車人数(単位:人)	備考
平成21年度	54,319	平成21年8月1日より運行開始
平成22年度	86,558	4月1日から3月11日までの利用者数
	379	3月22日から31日まで無料運行
平成23年度	768	4月1日から4月10日まで無料運行
	83,517	4月11日より通常運行
平成24年度	99,940	
平成25年度	93,534	
平成26年度	94,463	
平成27年度	99,092	

町政策課調べ 各年度末

7. 普通会計の決算と財政指標等

単位：千円

		平成24年度 決算額	伸対 長前 率年 %度	平成25年度 決算額	伸対 長前 率年 %度	平成26年度 決算額	伸対 長前 率年 %度
決算	歳入	35,186,274	100.4	25,698,605	△ 27.0	22,376,858	△ 12.9
	歳出	33,447,396	106.3	22,997,656	△ 31.2	18,459,226	△ 19.7
	実質収支	230,892	△ 75.9	1,398,346	505.6	541,667	△ 61.3
	実質単年度 収支	△ 746,930	△ 187.5	1,283,470	△ 271.8	△ 556,895	△ 143.4
基準財政需要額		3,199,511	△ 2.2	3,215,063	0.5	3,197,502	△ 0.5
基準財政収入額		1,835,725	△ 12.1	1,922,839	4.7	1,910,545	△ 0.6
標準財政規模		4,053,356	△ 3.8	4,144,814	2.3	4,103,021	△ 1.0
財政力指数 (単年度)		0.574	-	0.598	-	0.598	-
実質収支比率		5.7%	-	33.7%	-	13.2%	-
経常一般財源		3,654,823	14.8	3,719,137	1.8	3,712,367	△ 0.2
経常収支比率		102.2%	3.8	99.3%	1.8	93.8%	9.0
地方債年度末 現在高		3,662,344	△ 7.2	3,772,948	3.0	4,558,743	20.8
実質公債費比率		7.5%	-	5.20%	-	3.2%	-
財政調整基金 年度末現在高		1,266,800	△ 1.6	1,382,816	9.2	1,682,600	21.7

* 財政力指数＝基準財政収入額÷基準財政需要額(錯誤措置分を除く)

* 実質収支比率＝実質収支÷標準財政規模

* 経常一般財源＝町税、地方交付税、譲与税、手数料、財産収入などの用途の特定
されない財源

* 経常収支比率＝経常経費充当一般財源÷経常一般財源

※普通会計＝七ヶ浜町一般会計と公園墓地会計を合わせたもの