

5. 住民生活

(1) 保健・福祉・医療

① 国民健康保険

■ 年度別国保加入状況

単位：人、%

年度	世帯			人口			1世帯当たり平均被保険者数	後期高齢者医療被保険者数
	総世帯数	国保世帯数	加入割合	総人口	被保険者数	加入割合		
20	6,518	2,743	42.08%	21,094	5,162	24.47%	1.88	1,949
21	6,547	2,717	41.50%	20,991	5,124	24.41%	1.89	2,045
22	6,537	2,725	41.69%	20,675	5,110	24.72%	1.88	2,127
23	6,445	2,754	42.73%	20,133	5,417	26.91%	1.97	2,149
24	6,427	2,728	42.45%	19,810	5,269	26.60%	1.93	2,244
25	6,455	2,682	41.55%	19,573	5,073	25.92%	1.89	2,318
26	6,428	2,642	41.10%	19,288	4,948	25.65%	1.87	2,419
27	6,485	2,537	39.12%	19,209	4,684	24.38%	1.85	2,451
28	6,577	2,459	37.39%	19,062	4,433	23.26%	1.80	2,500
29	6,650	2,375	35.71%	18,931	4,210	22.24%	1.77	2,558

町町民課調べ 各年度末

② 健康診査受診者数

単位：人

年度	結核・肺がん	基本健診	胃がん	大腸がん	子宮がん	乳がん	前立腺がん	歯周病
20	3,288	2,566	1,654	2,892	1,927	1,048	790	
21	3,339	2,471	1,699	2,827	2,031	1,082	910	
22	3,269	2,577	1,540	2,793	2,148	1,533	899	
23	2,451	2,017	1,330	2,228	1,940	1,150	742	
24	2,603	2,466	1,319	2,604	1,911	1,122	784	
25	2,754	2,506	1,267	2,699	1,975	1,247	867	
26	2,665	2,393	1,332	2,745	1,935	982	848	
27	2,593	2,404	1,221	2,882	1,863	998	829	
28	2,616	2,402	1,204	2,667	1,897	1,026	846	
29	2,524	2,136	1,163	2,589	1,846	969	826	31

町健康増進課調べ

③高齢者福祉

■高齢者(65歳以上)人口の推移

単位:人、%

区 分		26年	27年	28年	29年	30年	
総 人 口		19,573	19,288	19,209	19,126	18,931	
65歳以上	人口 (高齢化率)	4,845 (24.8)	5,022 (26.0)	5,219 (27.2)	5,327 (27.8)	5,457 (28.8)	
	在 宅	寝たきり高齢者数 (B以上)(割合)	88 (1.82)	92 (1.83)	83 (1.59)	79 (1.48)	130 (2.36)
		一人暮らし高齢者数 (割合)	437 (9.0)	478 (9.5)	509 (9.8)	572 (10.7)	607 (11.0)

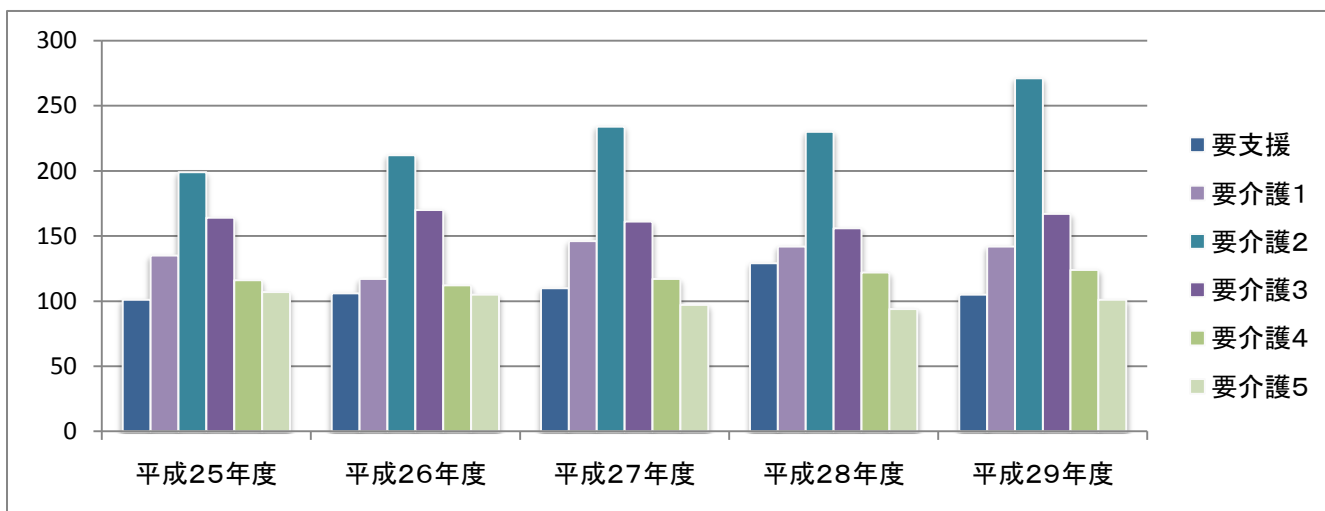
町健康増進課調べ 各年4月1日現在

■要介護者認定者の推移

単位:人

	要支援	要介護1	要介護2	要介護3	要介護4	要介護5	合 計
平成25年度	101	135	199	164	116	107	822
平成26年度	106	117	212	170	112	105	822
平成27年度	110	146	234	161	117	97	865
平成28年度	129	142	230	156	122	94	873
平成29年度	105	142	271	167	124	101	910

町健康増進課調べ 各年度末



④障害者福祉

■障害別障害者手帳所持件数の推移

単位:人

区 分		25年度	26年度	27年度	28年度	29年度
身体 障害者 手帳	計	717	715	719	712	697
	視覚障害者	35	33	27	24	26
	聴覚・平衡機能障害	29	32	34	33	34
	音声・言語機能障害	4	5	6	7	5
	肢体不自由	394	376	377	366	354
	内部障害	255	269	275	282	278

区 分		25年度	26年度	27年度	28年度	29年度
療育 等 手帳	計	189	198	209	235	258
	知的障害	128	130	138	152	159
	精神保健	61	68	71	83	99

福祉行政報告例報告表「第14表」各年度末

⑤児童福祉

■保育所入所状況の推移

単位:人

区 分		25年度	26年度	27年度	28年度	29年度
施 設 数		3	3	3	3	3
	定 員	180	200	220	220	220
入 所 児 童 数	計	203	202	199	197	213
	0歳	15	15	9	14	16
	1～2歳	59	67	71	64	70
	3歳	46	33	37	49	38
	4歳以上	83	87	82	70	89
充 足 率	112.8	101.0	90.5	89.5	96.8	

福祉行政報告例報告表「第54表」各年度末