



















名 称	摘 要	数 量	単 位	単 価	金 額	備 考
				(円)	(円)	
C 調製計量設備						
タンク排出ベルトコンベヤ	BC-35Rx9.3m	1.0	基			
ベルトコンベヤ落口	ULHC-35	2.0	基			
ベルトコンベヤ架台	H=250	5.0	基			
マグネットリング	MR	1.0	基			
シュート		1.0	式			
ピット蓋	RH3-P	1.0	基			
調整昇降機	BE-4TBx5.5m	1.0	基			
点検ステージ	BE-4BS	1.0	基			
梯子	BE4BH-3.7	1.0	基			
流調タンク	FAT-40C	1.0	基			
シュート		1.0	式			
靱摺機	ACH60	1.0	基			
靱摺機投入口	ACH60-UKE	1.0	基			
シュート		1.0	式			
縦型米選機	YVG-45V	1.0	基			
架台、シュート付属		1.0	基			
石抜機(玄米専用)	YEG-40B	1.0	基			
シュート		1.0	式			
手動二方向切換装置	CLRH-110	1.0	基			
玄米・白米用色彩選別機	YFG-3000	1.0	基			
シュート		1.0	式			
製品昇降機	BE-4TBx7.5m	1.0	基			
点検ステージ	BE-4BS	1.0	基			
梯子	BE4BH-6.7	1.0	基			
シュート		1.0	式			
製品タンク	TR-35BH	1.0	基			
自動シャッター	ASG-20S	1.0	基			
タンクセンサー	T-E2K	1.0	基			
フレコンスケール	F-1250D	1.0	基			
個袋計量機	ASP71LT	1.0	基			



名 称	摘 要	数 量	単 位	単 価	金 額	備 考
				(円)	(円)	
D 排塵設備						
荷受フードファン	SA#315	1.0	基			
同ダクト		1.0	基			
乾燥機除塵ダクト	D-100B	4.0	個			
乾燥機排気ダクト	D-500B	4.0	個			
集塵ファン	FB-300P-2.2	1.0	基			
集塵ダクト		1.0	式			
初殻ダクト		1.0	式			
コンプレッサー	EP105-37TAD	1.0	基			
同配管		1.0	式			
初殻シャッター	MOMIGARA-S	3.0	基			
エアレータダクト		4.0	式			
小 計						





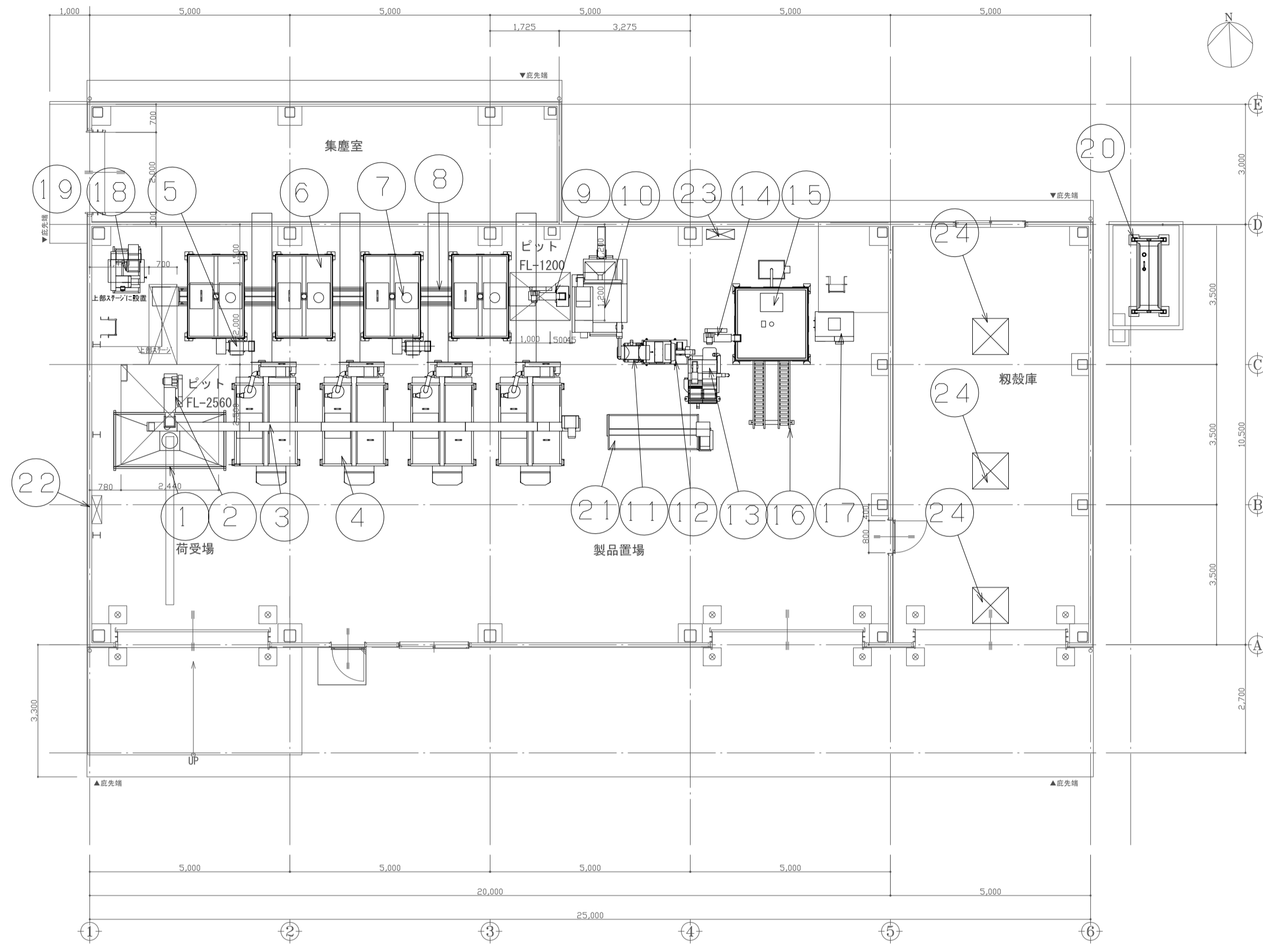




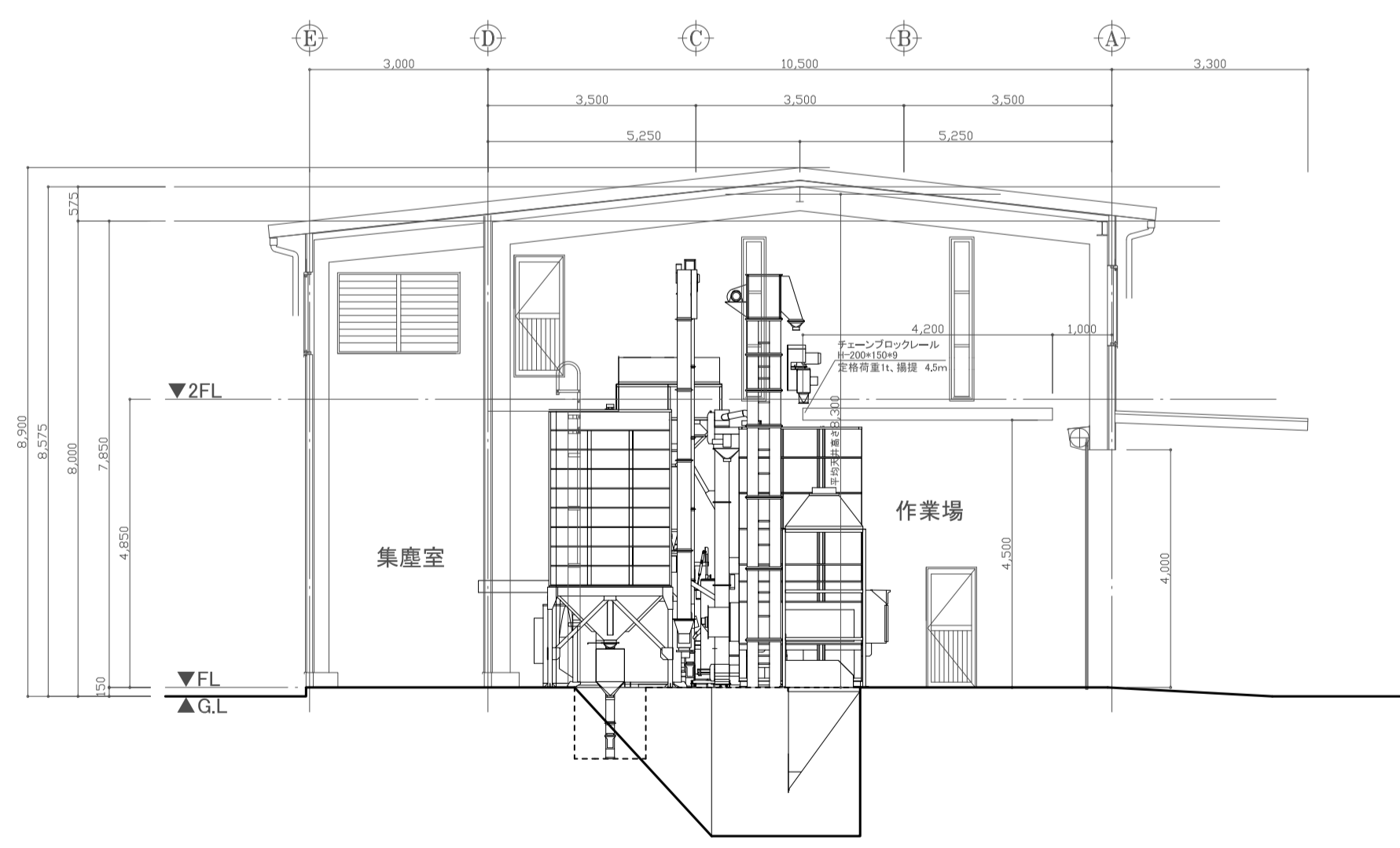
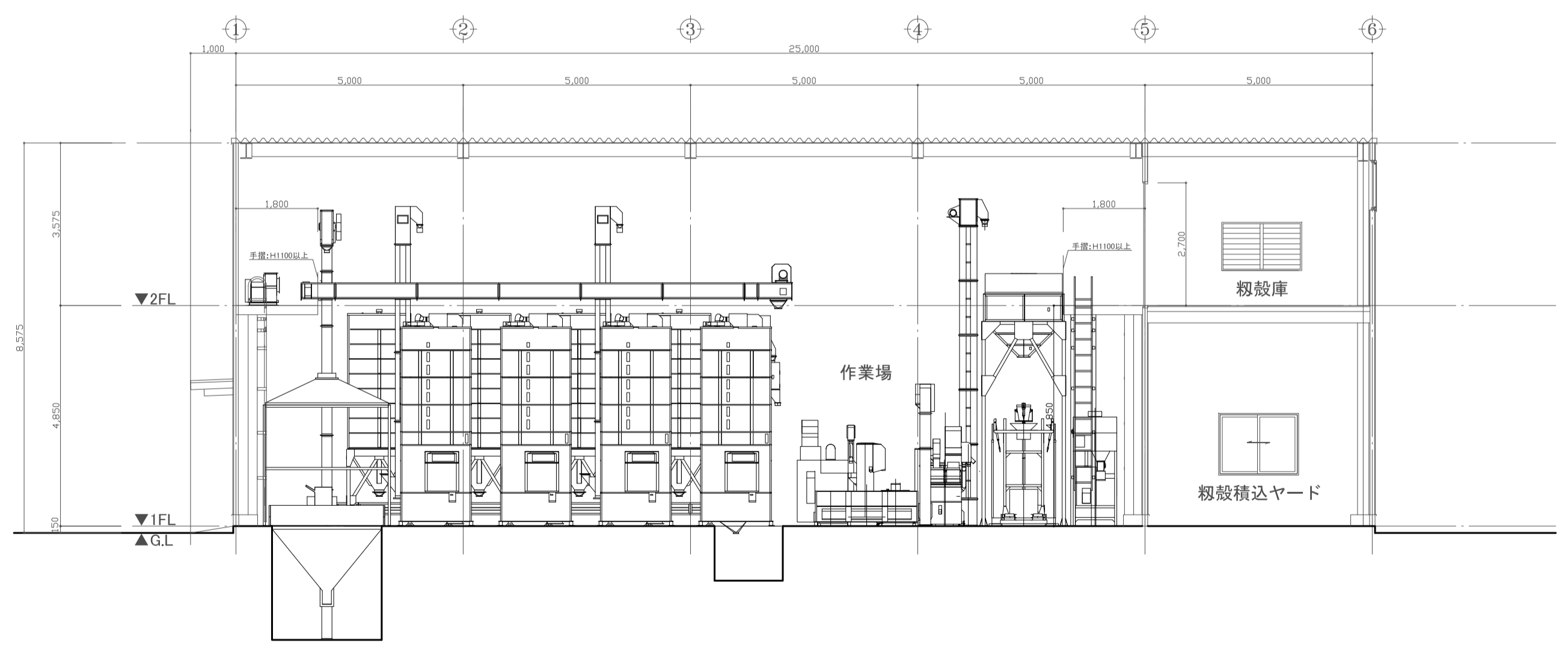




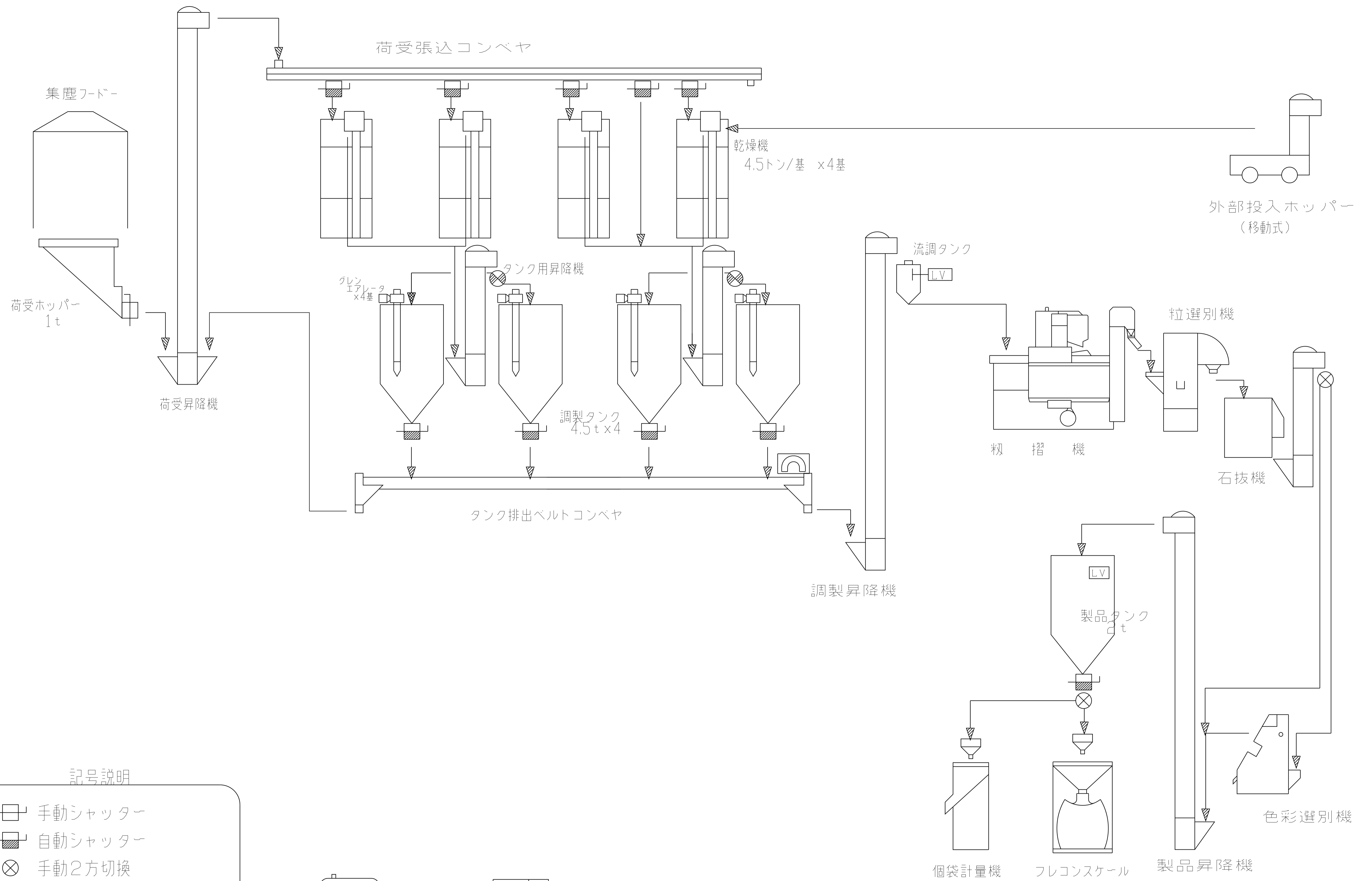
平成 25 年度 七ヶ浜町共同乾燥調整施設プラント設置工事



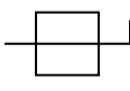
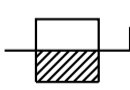

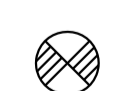


No.	品名	数量	規格	能力・容量	備考
1	荷受ホッパー	1	RH-10B	容量:1t	集塵フード付、0.75kw
2	荷受昇降機	1	BE-7TBx9.5m	1.2t/h	1.5kw
3	荷受張込コンベヤ	1	NC-25x10.8m	1.2t/h	1.5kw
4	乾燥機	4	HD-45AR2	4.5t/基x4	2.27kwx4(後方排出型)
5	タンク用昇降機	2	BE80-697C	1.2t/h	0.3kwx2
6	調製タンク	4	NTL-451	4.5t/基x4	出口自動シャッター付
7	ブレンエアレータ	4	GA-13B		AC100V 0.33kwx4
8	タンク排出ベルトコンベヤ	1	BC-35Rx9.3m	4t/h	1.0kw
9	調製昇降機	1	BE-4TBx5.4m	4t/h	0.4kw、流調タンク付
10	粉摺機	1	ACH-600	1.8t/h	6.3kw
11	粒選別機	1	YVG-45V	1.8t/h	0.75kw
12	石抜機	1	YEG-40B	1.8t/h	0.4kw
13	色選選別機	1	YFG-3000	1.8t/h	1.5kw
14	製品昇降機	1	BE-4TBx7.2m	4t/h	0.4kw
15	製品タンク	1	TR-35BH	容量:2t	出口自動シャッター付
16	フレコンスケール	1	F-1250D	6t/h	サンブラー付、AC100V
17	個袋計量機	1	ASP-71LT	6t/h	サンブラー付、AC100V
18	エアコンプレッサ	1	EP105-37TAD		3.7kw
19	集塵装置	1		55m <sup>3</sup> /min	2.2kw
20	給油装置	1		容量:950L	
21	外部投入ホッパー(移動式)	1	BHL-6	容量:300kg	0.6kw
22	荷受部操作盤	1	P-1	(19.48kw)	
23	調製部操作盤	1	P-2	(10.45kw)	
24	粉穀シャッター	3			
				動力合計:29.93kw	

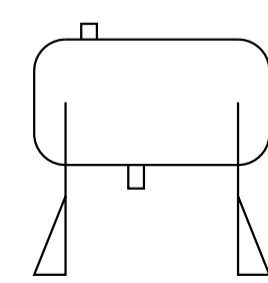


名称	管理棟設計	No.	24391	管理棟設計士	
平成25年度	七ヶ浜町共同乾燥調整施設プラント設置工事	設計	2013.08	一般建築士	号
図名	プラント参考図(機器平面図・立面図・仕様書)	縮尺	A1:1/100, A3:1/200	従事する建築士	号
		図面No.	01	一般建築士登録番号	号
承認		棟			
図		図			

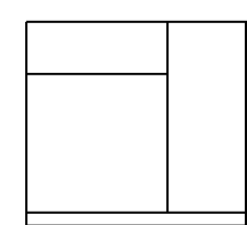


記号説明

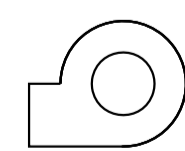
-  手動シャッター
-  自動シャッター
-  手動2方切換
-  自動2方切換
-  レベル計
-  マグネットセパレーター



給油タンク

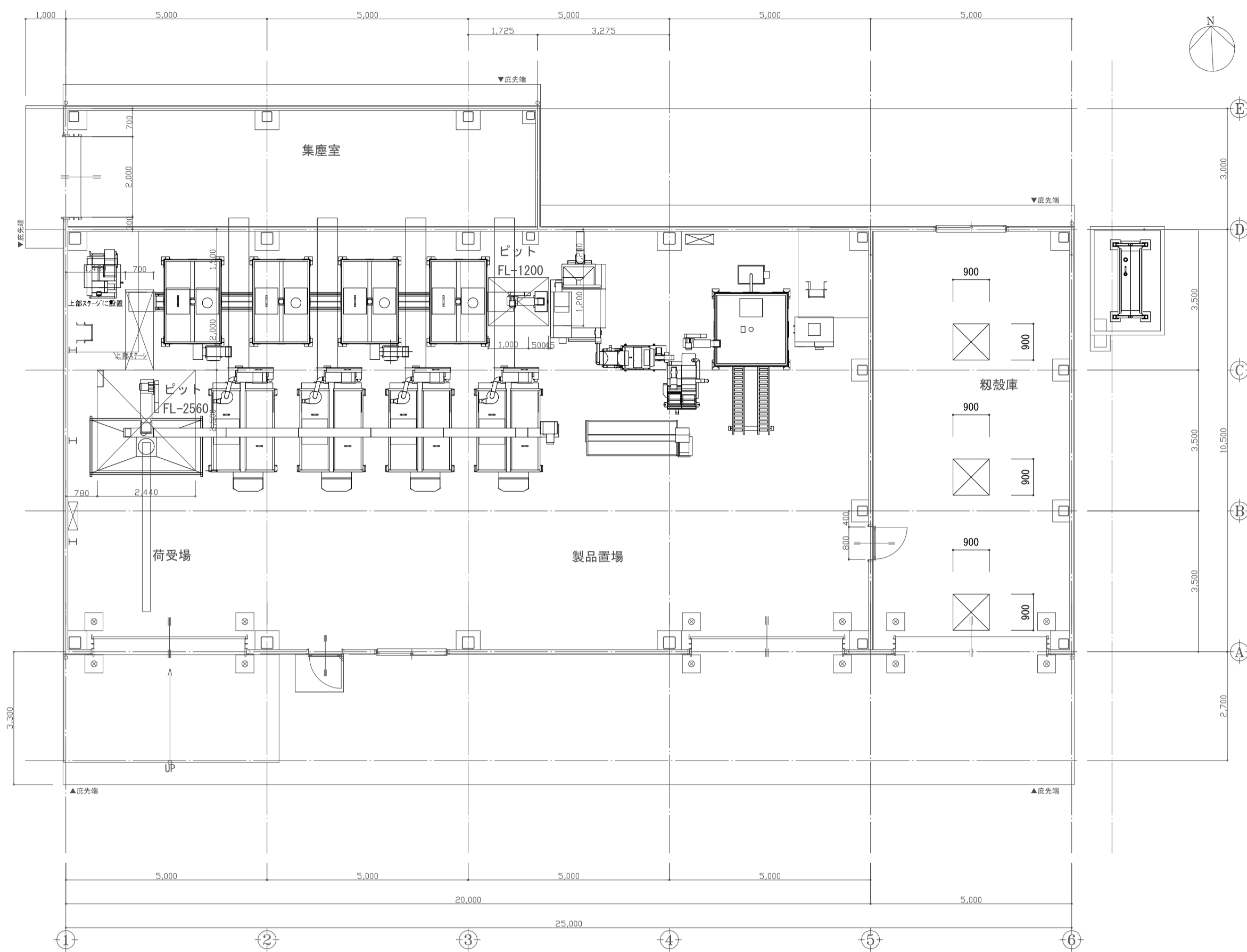


エア-コンプレッサ



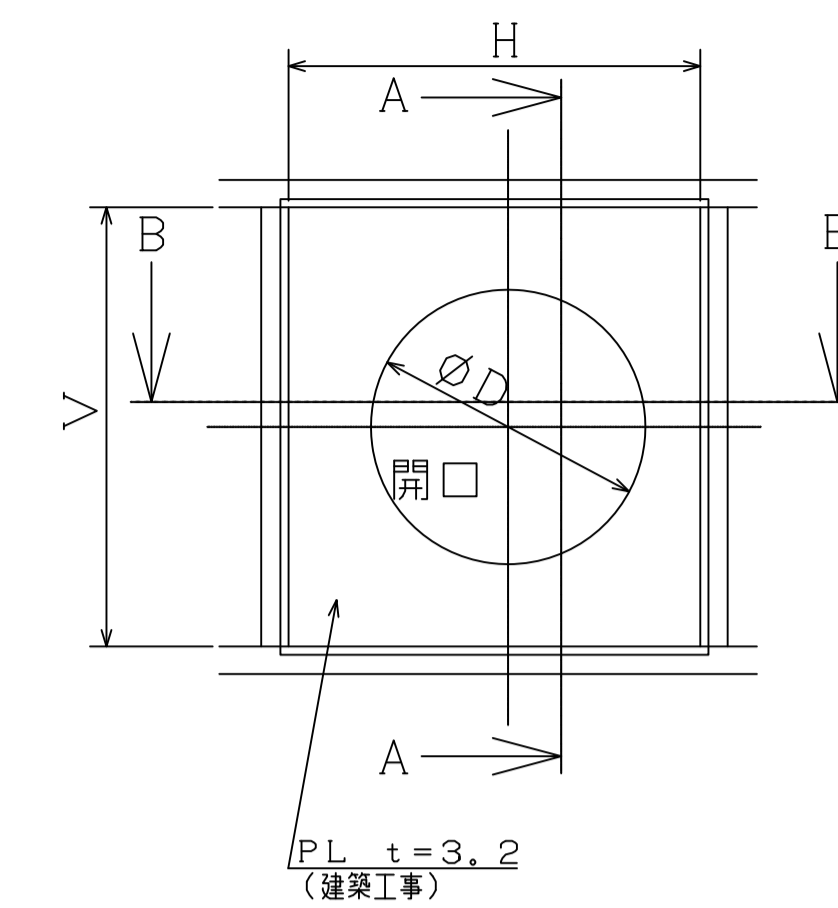
集塵装置

名称 平成 25 年度 セツ浜町共同乾燥調整施設プラント設置工事	No. 24391	管理建築士 登録番号
図名 プラント参考図 2 (フローチャート)	設計 2013.08	一般建築士 登録番号
	図面 No. NON	従事する建築士
	02	一般建築士登録番号
承認	校	号
図	図	

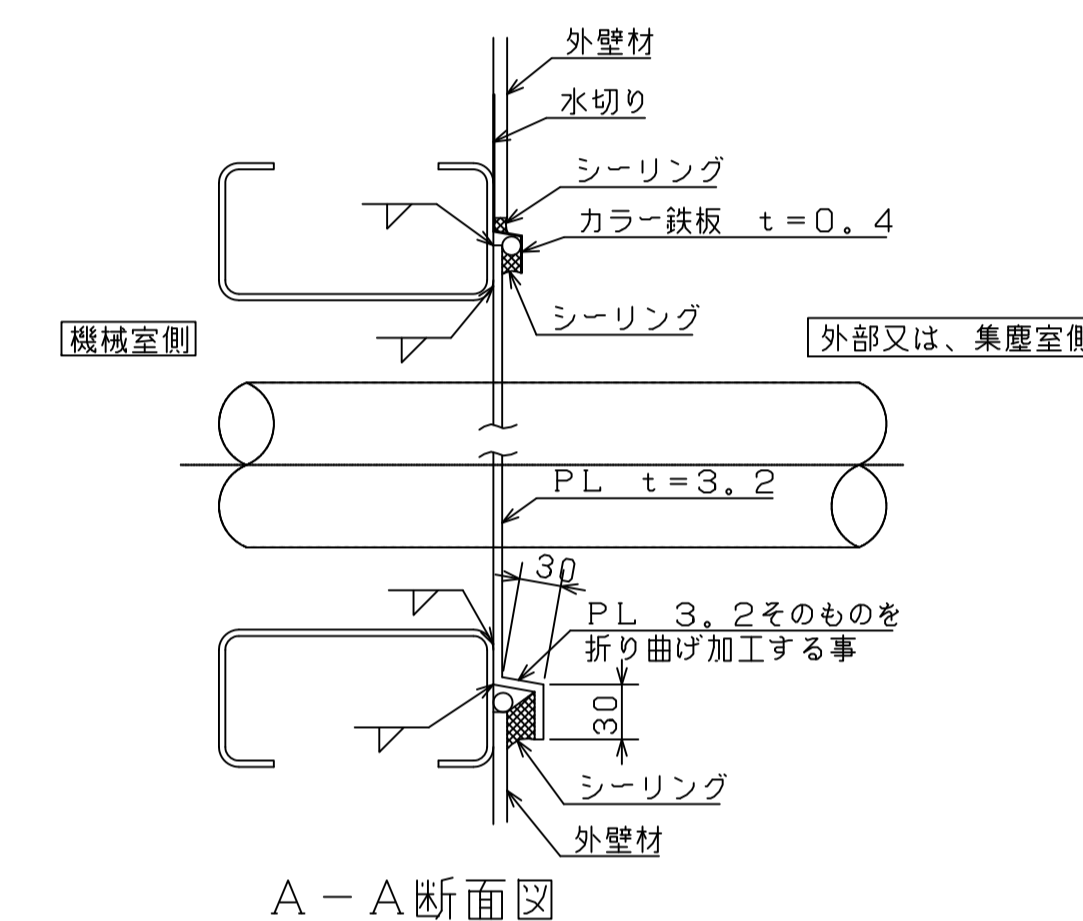


※ 開口部明細

	a	b	c	d
φD	510	110	260	210
H	700	300	500	500
v	700	300	500	500
個数	4	4	1	1

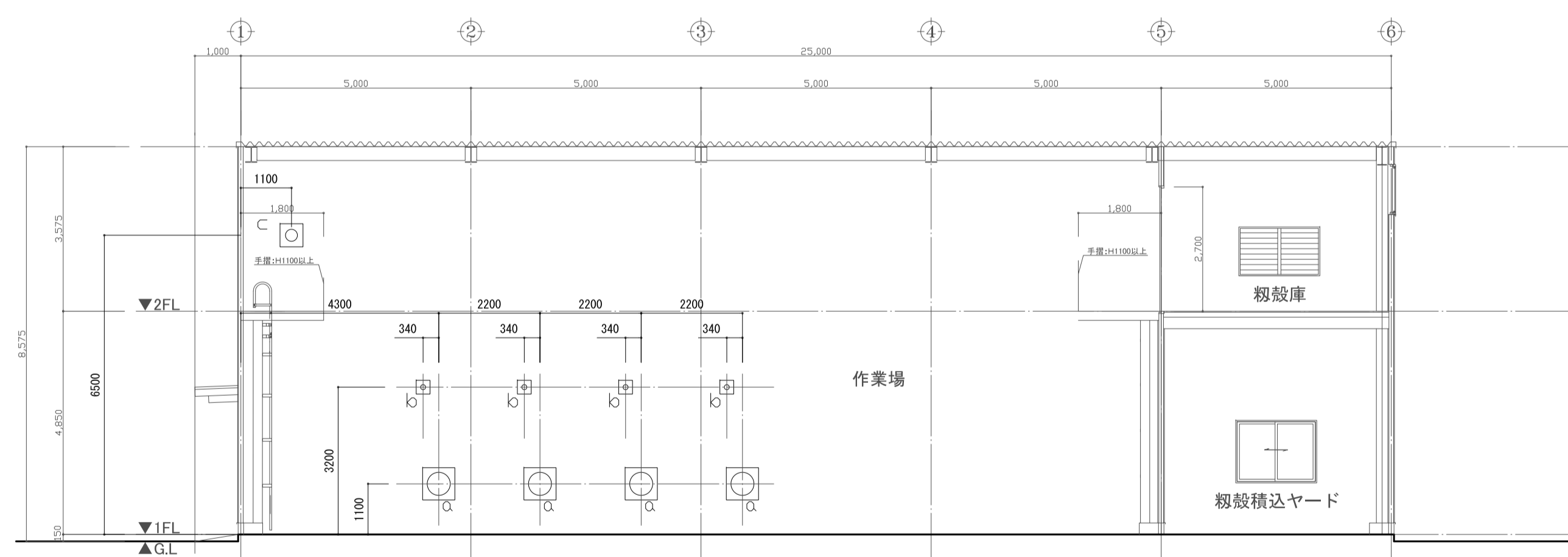


※ 壁面開口部周囲は  
胴縁囲いにて処理の事

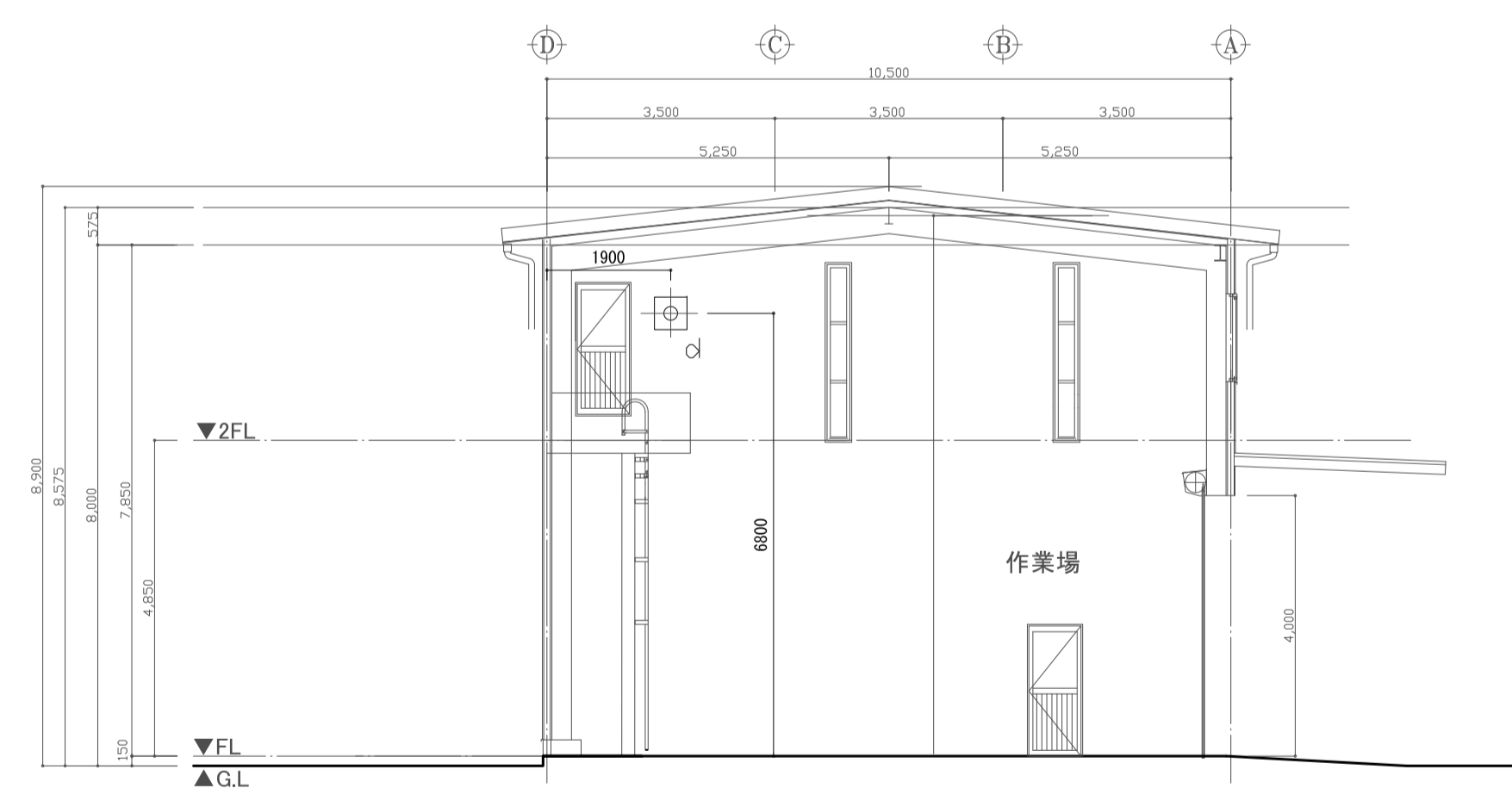


A-A断面図

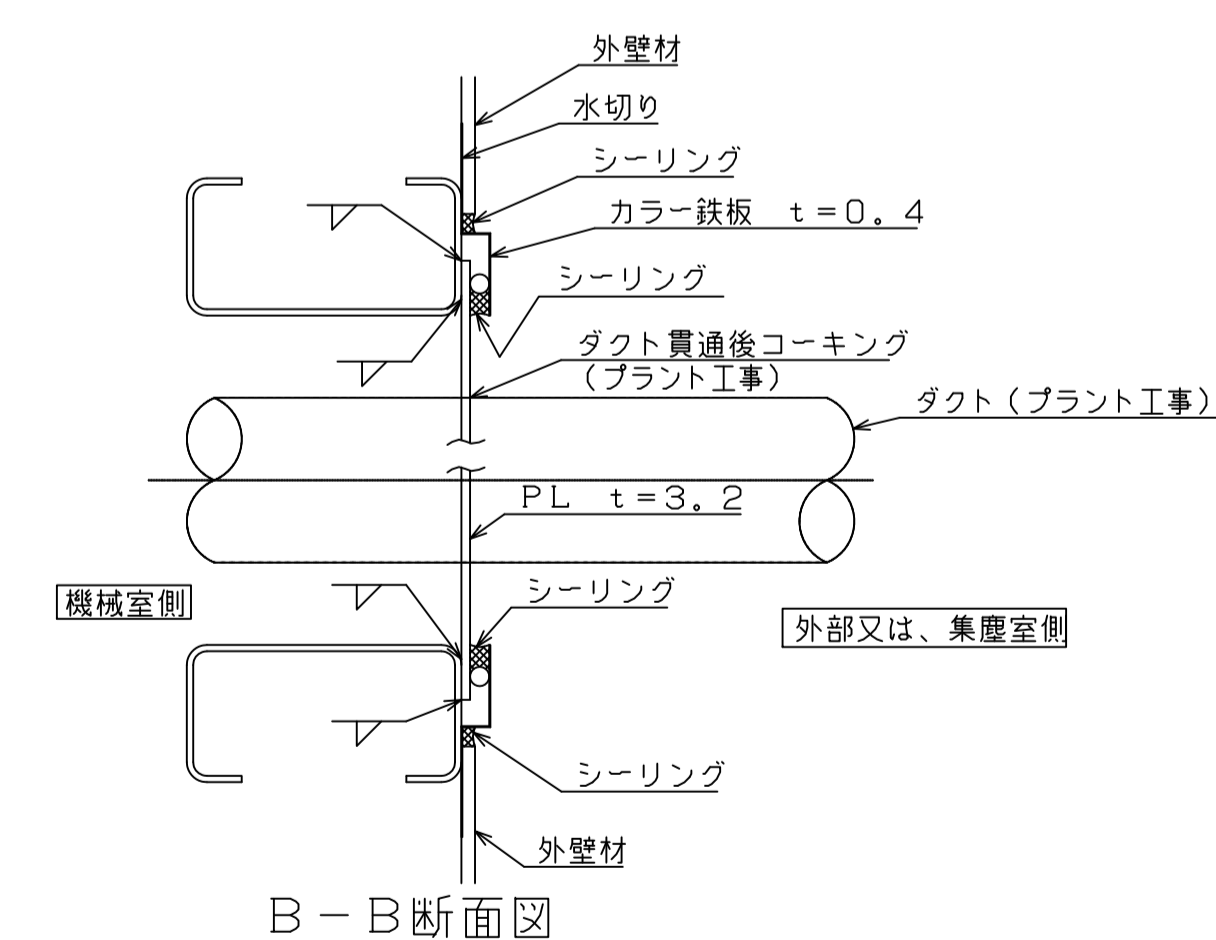
ダクト開口詳細図  
(建築工事)



Dの壁開口位置



5通り壁開口位置



B-B断面図

名称 乾燥プラント仕様書	No. 24391	管理建築士 一般建築士 登録番号
図名 プラント参考図3 (ダクト図)	製図 2013.08	号
	縮尺 NON	従事する建築士
	図面No. 03	一般建築士登録番号
承認	検	号
図	図	