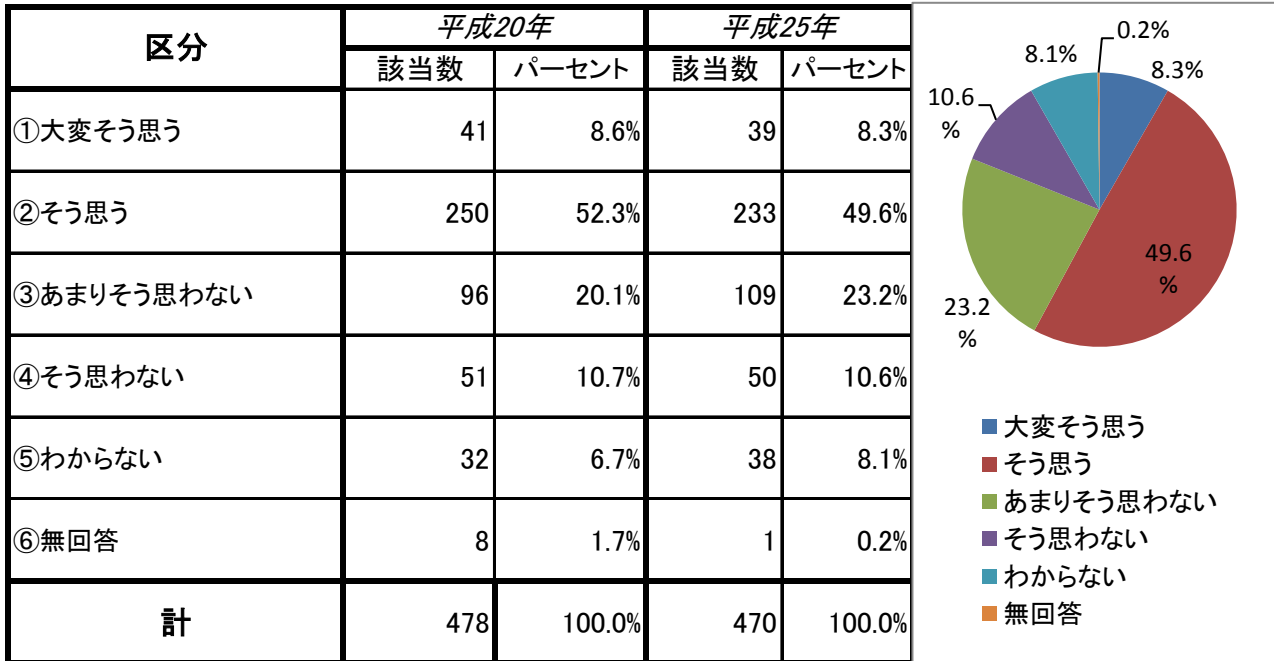
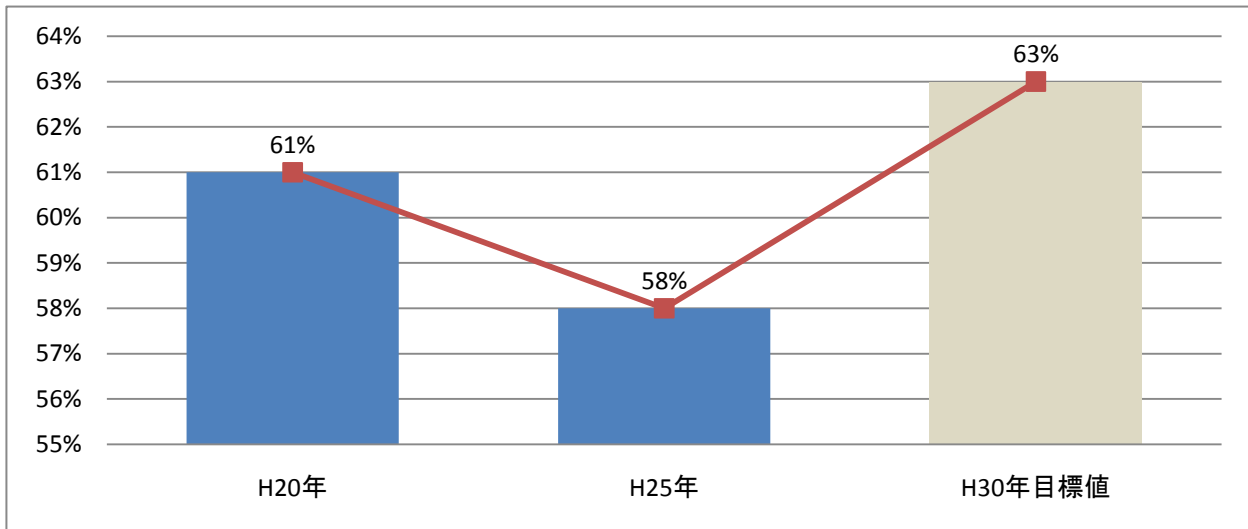


七ヶ浜町は他の町と比べて住みやすいと思いますか？

(1) 調査結果



(2) 成果指標(住みやすいと思う人の割合)



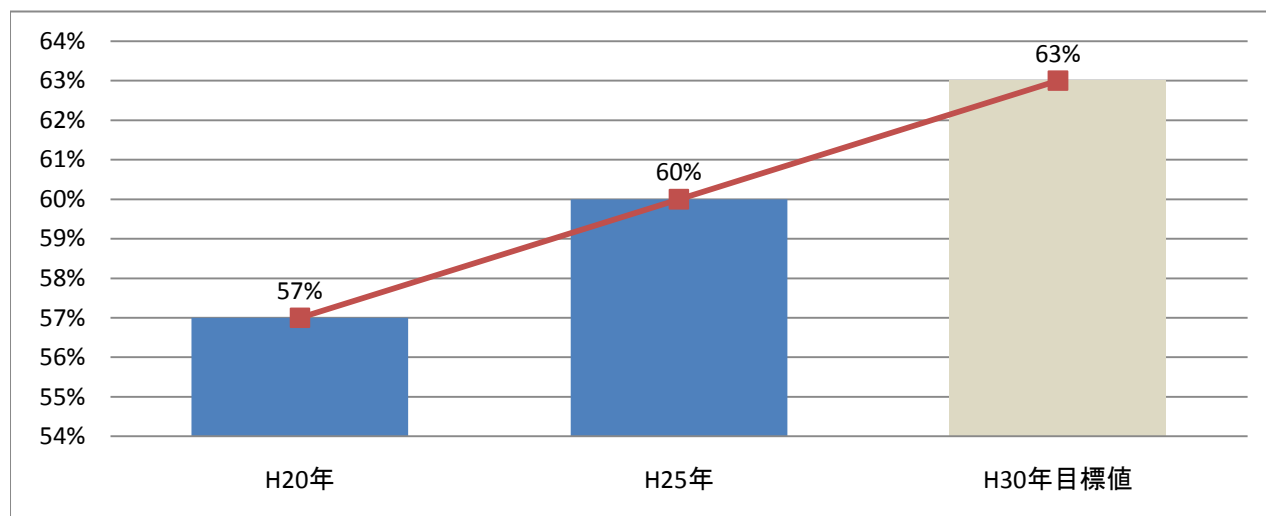
全体的な傾向として、住みやすいと感じている年代は若干のばらつきはあるものの平均的であるが、前回時より3%の減。あまりそう思わない・そう思わないが3.1%増となり全体の33.8%を占めており、若い世代になるとそう思わない傾向が強いようでありました。今後、毎年1%ずつ向上し、5年間で5%の成果を目指します。

これからも七ヶ浜町に住み続けたいですか？

(1) 調査結果

区分	平成20年		平成25年	
	該当数	パーセント	該当数	パーセント
① そう思う	271	56.7%	282	60.0%
② そう思わない	83	17.4%	53	11.3%
③ どちらともいえない	107	22.4%	117	24.9%
④ 無回答	17	3.6%	18	3.8%
計	478	100.0%	470	100.0%

(2) 成果指標(住み続けたいと思う人の割合)



全体的な傾向として、年代が高くなるにつれて住み続けたいと思いき、若い世代になるとそう思わない傾向が強いようでありました。どちらともいえないと答えた方はその逆で、若い年代程、高い結果となっています。

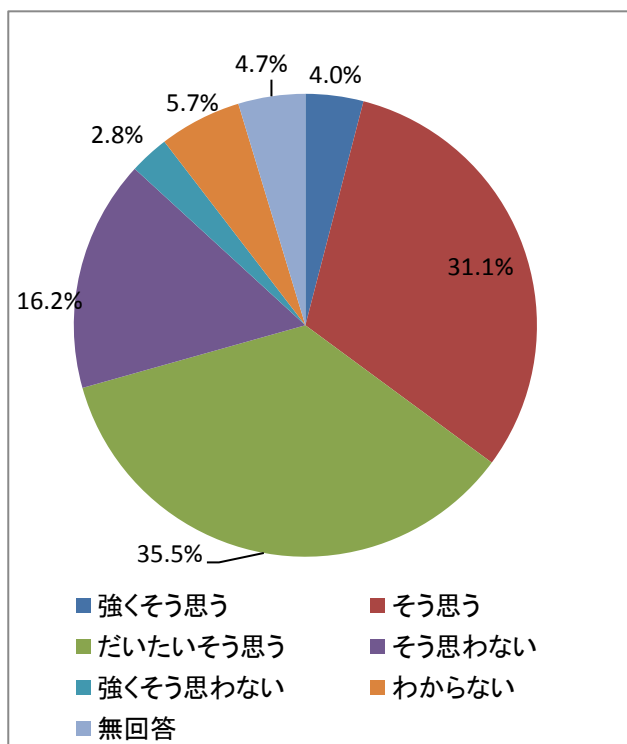
また、地域のつながりが強いと感じたのは20代が一番高く、年間0.6%の増加を目標とします。

お住まいの地域は「安全に暮らせる地域」となっていると思いますか？

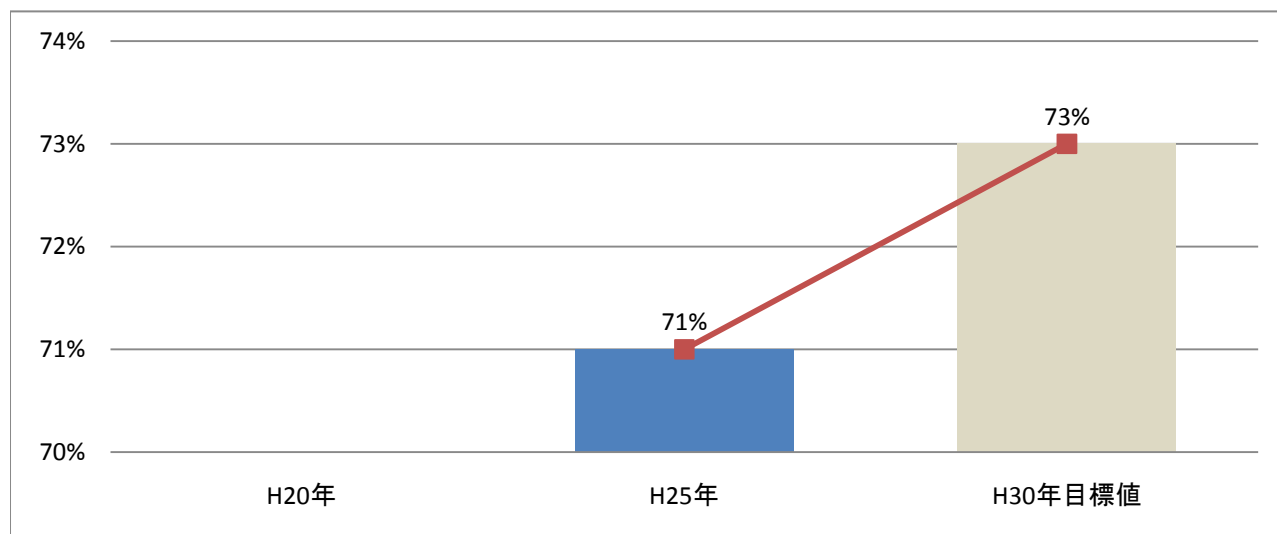
※H25年より追加された設問

(1) 調査結果

区分	該当数	パーセント
①強く思う	19	4.0%
②そう思う	146	31.1%
③だいたいそう思う	167	35.5%
④そう思わない	76	16.2%
⑤強くそう思わない	13	2.8%
⑥わからない	27	5.7%
⑦無回答	22	4.7%
計	470	100.0%



(2) 成果指標(安全に暮らせる地域だと思う人の割合)



強く思う・そう思う・だいたいそう思うと答えた方を合わせると70.6%で、年代による偏りは少なかったようです。そう思わない・強くそう思わないと答えた割合は40歳代、20歳代、30歳代の順でありました。

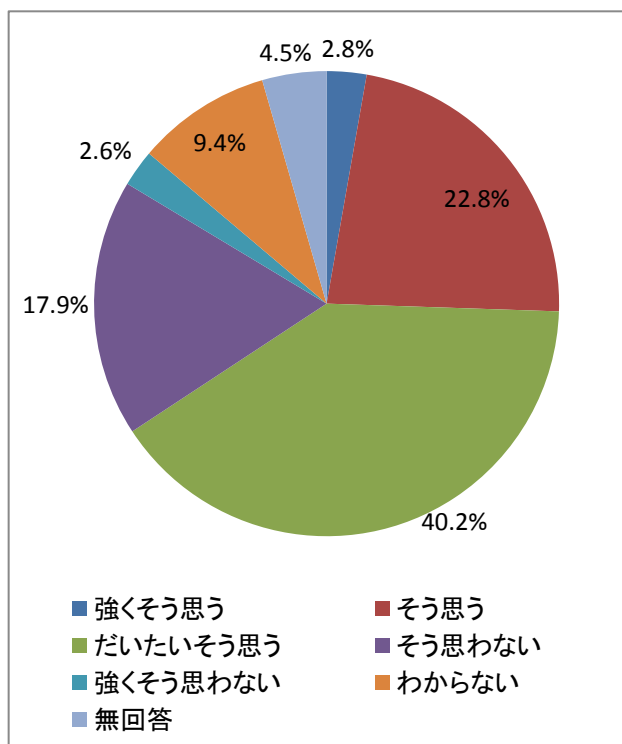
多くの町民が自分の住んでいる地域は安全に暮らせる地域であると思っており、今後もこの割合を保てるようにします。

お住まいの地域は「地域のきずなが感じられる地域」となっていると思いますか？

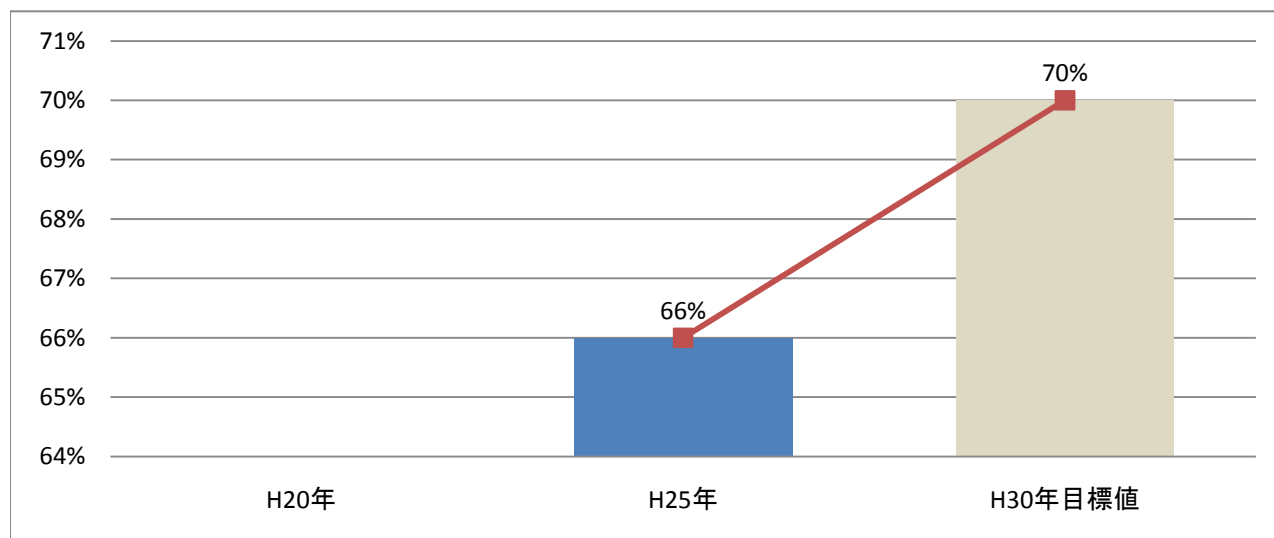
※H25年より追加された設問

(1) 調査結果

区分	該当数	パーセント
①強く思う	13	2.8%
②そう思う	107	22.8%
③だいたいそう思う	189	40.2%
④そう思わない	84	17.9%
⑤強く思わない	12	2.6%
⑥わからない	44	9.4%
⑦無回答	21	4.5%
計	470	100.0%



(2) 成果指標（地域のきずなが感じられる地域だと思ふ人の割合）



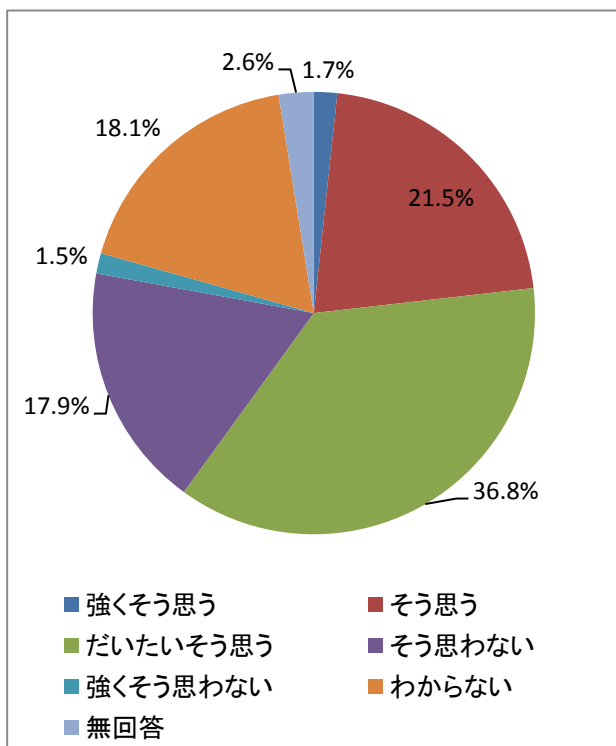
65.7%の人が強く思う・そう思う・だいたいそう思うと答えています。年代別にかなりのばらつきがあり70歳以上、30歳代の割合が高く、その他の年代は60歳代、50歳代、40歳代の順となっています。5年後には7割の住民が地域のきずなが感じられるように目指します。

現在お住まいの地域は「健康で元気な地域」となっていると思いますか？

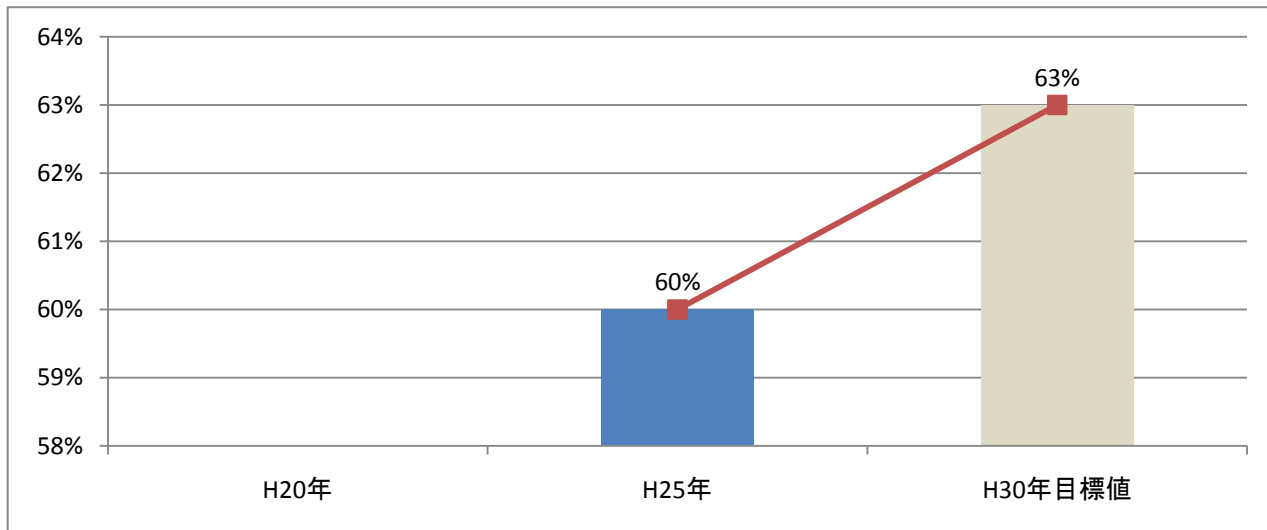
※H25年より追加された設問

(1) 調査結果

区分	該当数	パーセント
①強くそう思う	8	1.7%
②そう思う	101	21.5%
③だいたいそう思う	173	36.8%
④そう思わない	84	17.9%
⑤強くそう思わない	7	1.5%
⑥わからない	85	18.1%
⑦無回答	12	2.6%
計	470	100.0%



(2) 成果指標（健康で元気な地域だと思ふ人の割合）



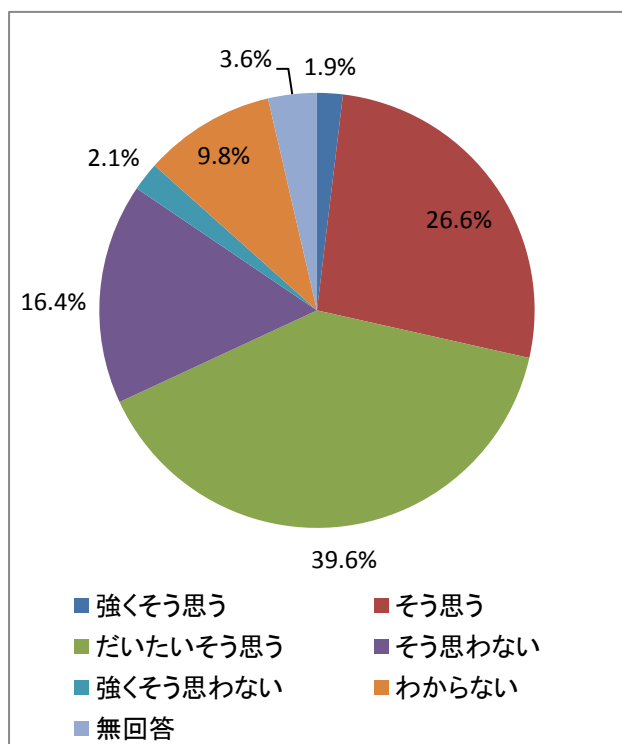
強くそう思う・そう思う・だいたいそう思うと答えた方を合わせると60%です。年代別にかかなりのばらつきがあり70歳以上、20歳代、60歳代の割合が高く、その他の年代は50歳代、30歳代の順となっています。年間0.6%の上昇を目指し、5年間で3%の成果達成を目標にします。

現在お住まいの地域は「安心して生活できる地域」となっていると思いますか？

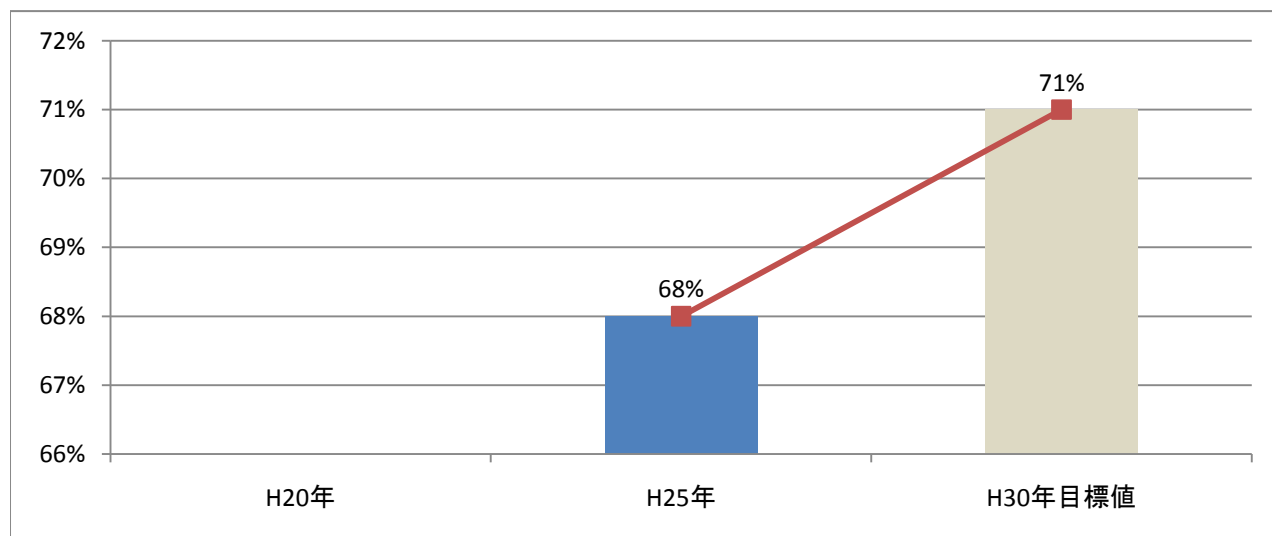
※H25年より追加された設問

(1) 調査結果

区分	該当数	パーセント
①強くそう思う	9	1.9%
②そう思う	125	26.6%
③だいたいそう思う	186	39.6%
④そう思わない	77	16.4%
⑤強くそう思わない	10	2.1%
⑥わからない	46	9.8%
⑦無回答	17	3.6%
計	470	100.0%



(2) 成果指標（安心して生活できる地域だと思う人の割合）



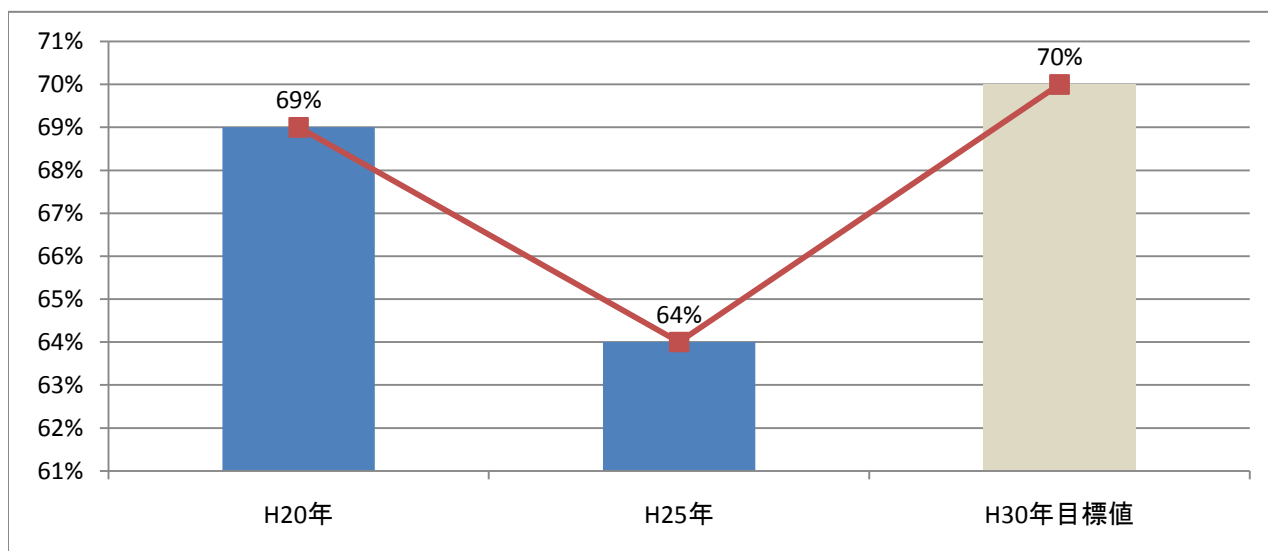
強くそう思う・そう思う・だいたいそう思うと答えた方を合わせると、70歳以上、50歳代、60歳代の順となっているが、40歳代が異常に低くなっています。68.1%の人が安心して生活できる地域と思っています。今後、年間0.6%の成果達成を目標とします。

地区行事や活動などに参加・協力していますか？

(1) 調査結果

区分	平成20年		平成25年	
	該当数	パーセント	該当数	パーセント
①頻繁にしている	21	4.4%	16	3.4%
②よくしている	107	22.4%	82	17.4%
③時々している	200	41.8%	202	43.0%
④ほとんどしてない	81	16.9%	99	21.1%
⑤全くしていない	63	13.2%	54	11.5%
⑥無回答	6	1.3%	17	3.6%
計	478	100.0%	470	100.0%

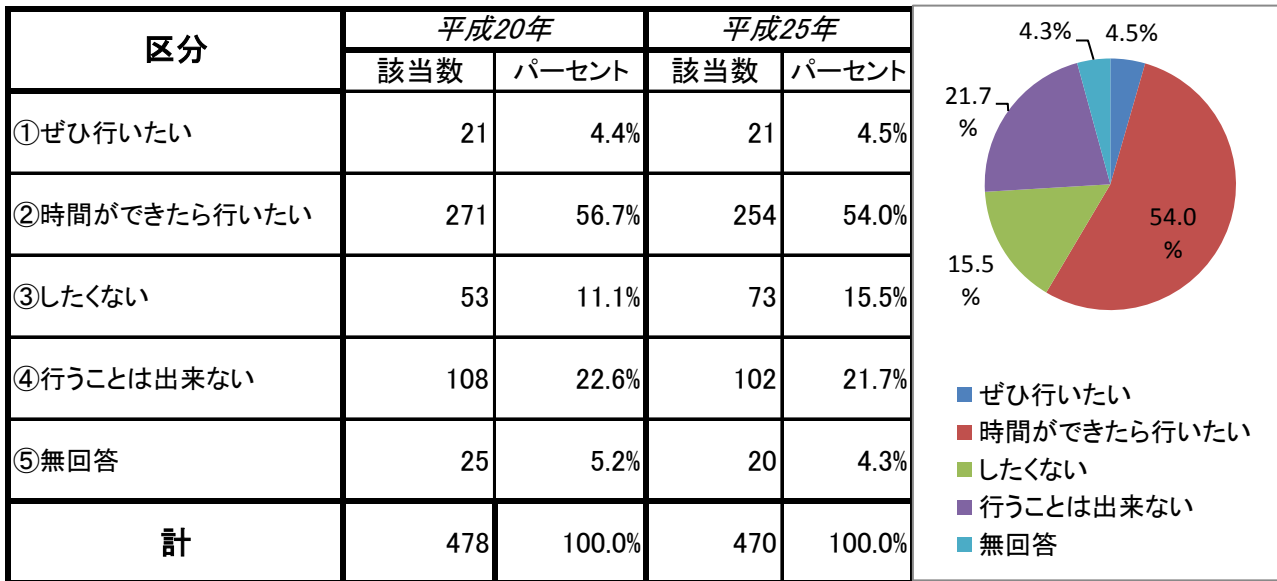
(2) 成果指標（地区行事や活動などに参加・協力している人の割合）



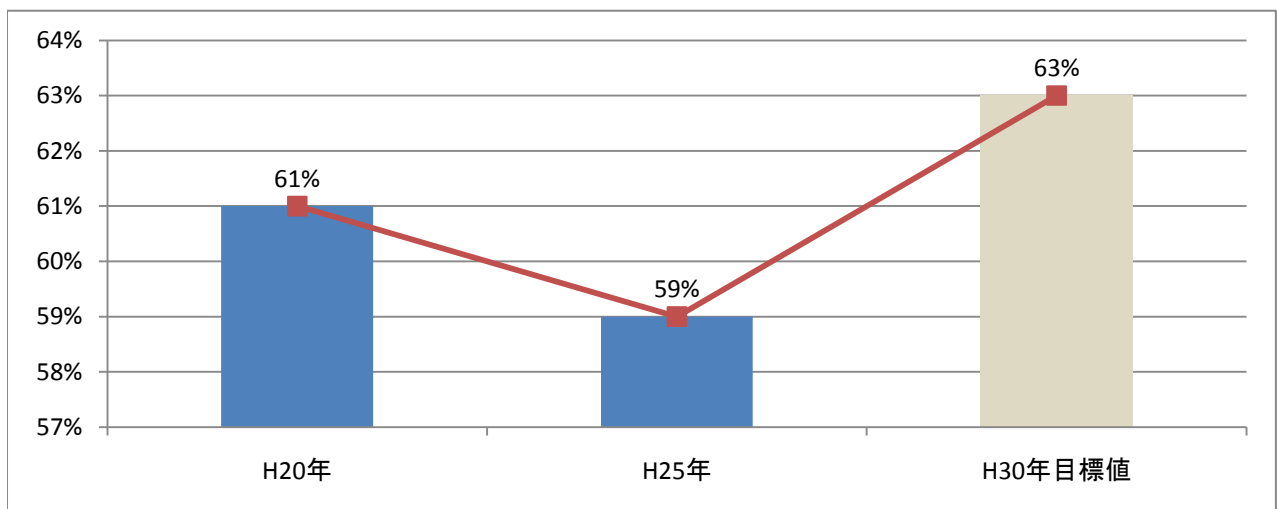
63.8%の人が、頻繁にしている、よくしている、時々していると答え何らかの地域活動に参加しています。今後5年間で7割の方が地区行事や活動などに参加・協力を行えるよう目標とします。

今後、福祉に関するボランティア活動を行いたいと思いますか？

(1) 調査結果



(2) 成果指標（ボランティア活動を行いたいと思う人の割合）



58.5%の人が、福祉に関するボランティア活動に参加しています。頻繁に行っている・時々行っていると答えた比率は、要害/御林が50%と高く、その他の地区は全て35%以下となっています。特に吉田浜、遠山地区が20%以下となっています。

ボランティア活動＝何らかの団体での活動や、現場での労力と思われる方も少なくない様にも推測されます。今後、多くの住民が活動されるよう目指します。

福祉分野で特に力を入れて取り組むべきと思う施策をお答えください。

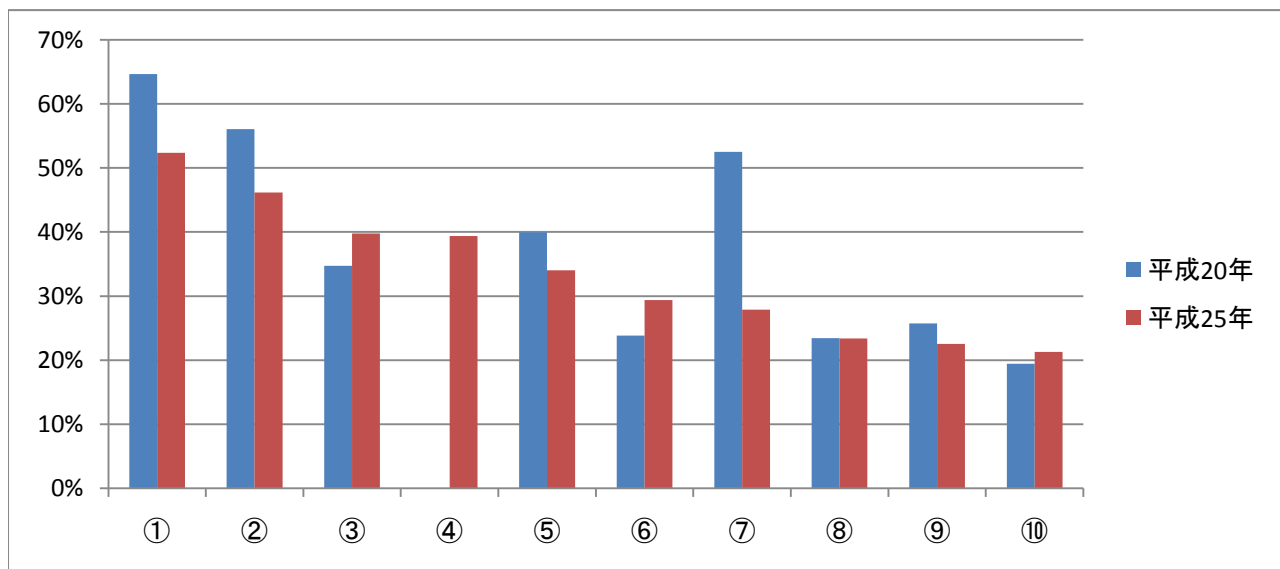
(1) 調査結果

※問20のみ上位10件を抽出

※複数回答が可能な設問のため計が100%にならず合計を載せていません

区分	平成20年		平成25年	
	該当数	パーセント	該当数	パーセント
① 急病でも心配ない医療体制の整備	309	64.6%	246	52.3%
② 在宅福祉施策	268	56.1%	217	46.2%
③ 保険事業の安定的運営	166	34.7%	187	39.8%
④ 災害時にひとりで避難できない人への対策			185	39.4%
⑤ 子育て支援施策			191	40.0%
⑥ 行政内部の連携、協力体制の確立、総合案内窓口の整備	114	23.8%	138	29.4%
⑦ 町民バスの運行方法の見直し	251	52.5%	131	27.9%
⑧ 健康の保持・増進を図る健康づくり	112	23.4%	110	23.4%
⑨ 障害者在宅支援施策	123	25.7%	106	22.6%
⑩ 生活困窮者への経済的支援施策	93	19.5%	100	21.3%

(2) 成果指標



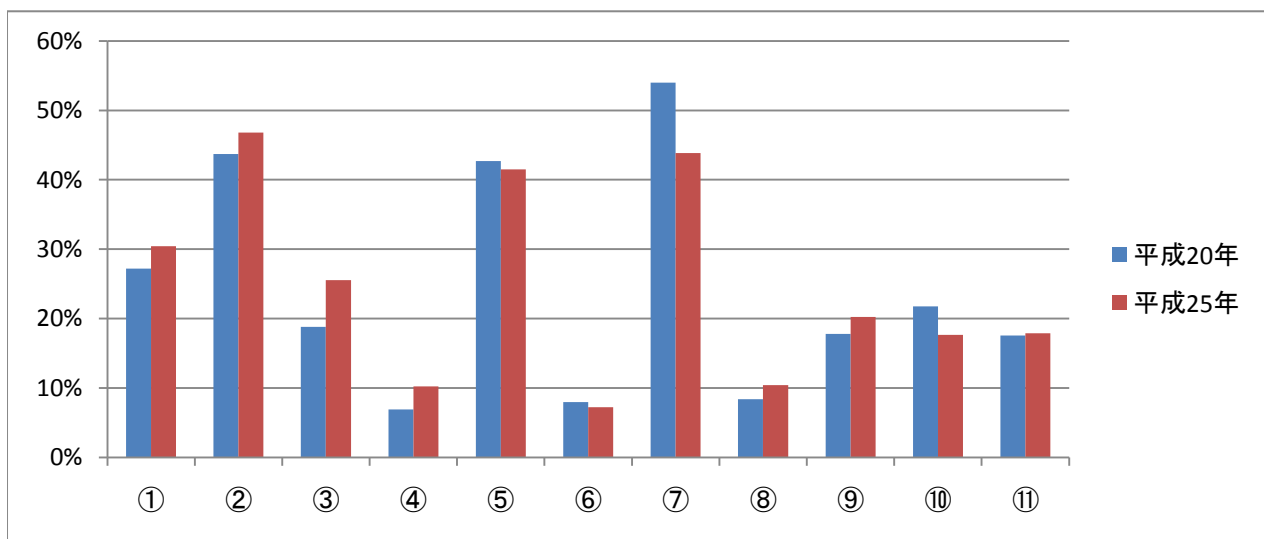
七ヶ浜町が子育て支援に対して充実を図るべきと思うものは何ですか？

(1) 調査結果

※複数回答が可能な設問のため計が100%にならず合計を載せていません

区分	平成20年		平成25年	
	該当数	パーセント	該当数	パーセント
① 親子が集まれる身近な場、イベントの機会の充実	130	27.2%	143	30.4%
② 子育てについて相談、情報が得られる場の充実	209	43.7%	220	46.8%
③ 保育所の増設	90	18.8%	120	25.5%
④ 幼稚園の増設	33	6.9%	48	10.2%
⑤ 保育所や幼稚園にかかる費用負担の軽減	204	42.7%	195	41.5%
⑥ NPO等による保育サービス	38	7.9%	34	7.2%
⑦ 安心して医療機関にかかる体制の整備	258	54.0%	206	43.8%
⑧ 多子世帯の住宅面の配慮	40	8.4%	49	10.4%
⑨ 職場環境の改善の働きかけ	85	17.8%	95	20.2%
⑩ 子育てについて学べる機会の充実	104	21.8%	83	17.7%
⑪ 無回答	84	17.6%	84	17.9%
計	1275		1277	

(2) 成果指標



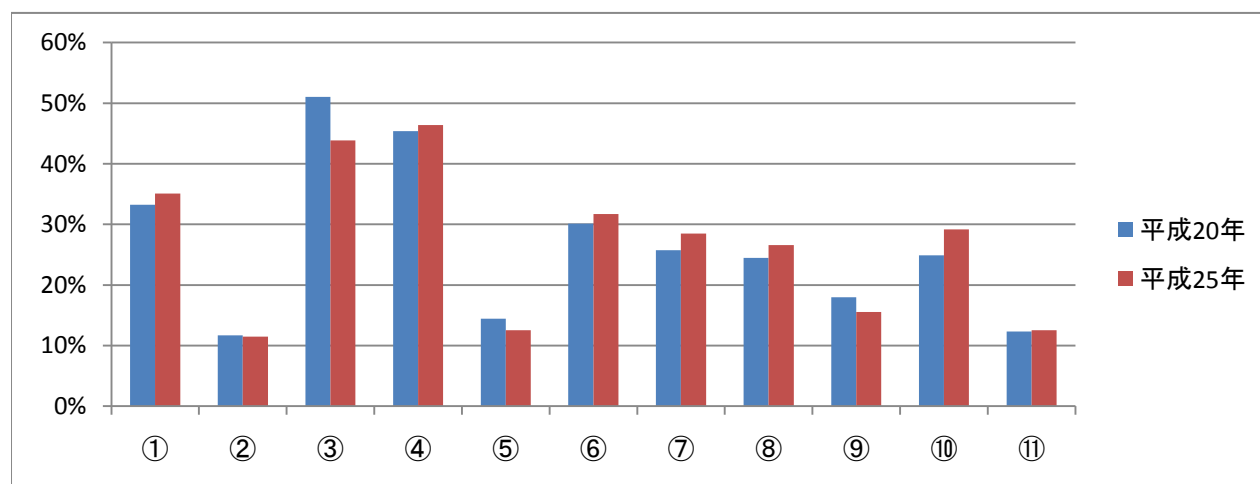
七ヶ浜町が障害者の福祉に対して充実を図るべきと思うものは何ですか？

(1) 調査結果

※複数回答が可能な設問のため計が100%にならず合計を載せていません

区分	平成20年		平成25年	
	該当数	パーセント	該当数	パーセント
① 障害者に対する周囲の人の理解を深める啓発	159	33.3%	165	35.1%
② 教育施策の充実	56	11.7%	54	11.5%
③ 医療費の軽減	244	51.0%	206	43.8%
④ 介護などの在宅福祉サービスの充実	217	45.4%	218	46.4%
⑤ ボランティアの育成	69	14.4%	59	12.6%
⑥ 能力に応じた職業訓練の実施	144	30.1%	149	31.7%
⑦ 生活、訓練等の場としての必要な福祉施設の整備	123	25.7%	134	28.5%
⑧ インフラ整備等、障害者に配慮したまちづくりの推進	117	24.5%	125	26.6%
⑨ 福祉に関するお知らせなど各種情報提供の充実	86	18.0%	73	15.5%
⑩ 相談機能の充実	119	24.9%	137	29.1%
⑪ 無回答	59	12.3%	59	12.6%
計	1393		1379	

(2) 成果指標



七ヶ浜町が高齢者の福祉に対して充実を図るべきと思うものは何ですか？

(1) 調査結果

※複数回答が可能な設問のため計が100%にならず合計を載せていません

区分	平成20年		平成25年	
	該当数	パーセント	該当数	パーセント
① 生きがいづくりを支援する	165	34.5%	163	34.7%
② 健康づくりを支援する	173	36.2%	173	36.8%
③ 相談体制を整備する	145	30.3%	166	35.3%
④ ボランティアなどの地域福祉活動を推進する	70	14.6%	56	11.9%
⑤ 介護保険サービスを充実する	292	61.1%	204	43.4%
⑥ 介護保険以外の福祉サービスを充実する	178	37.2%	189	40.2%
⑦ 交通機関の整備	239	50.0%	188	40.0%
⑧ 高齢者向け住宅等、安心して生活できる住まいの整備	96	20.1%	86	18.3%
⑨ 高齢者の就労の機会を増やす	109	22.8%	79	16.8%
⑩ 安心して医療機関にかかれる体制の整備	306	64.0%	227	48.3%
⑪ 高齢者の災害時の避難支援体制の整備			172	36.6%
⑫ 無回答	42	8.8%	43	9.1%
計	1815		1746	

(2) 成果指標

